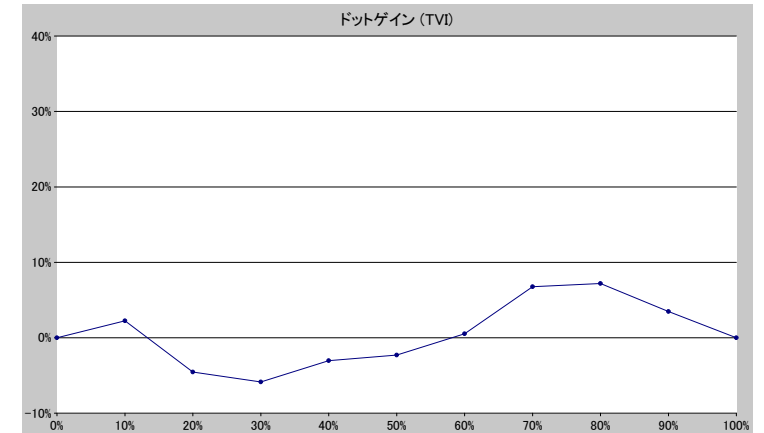
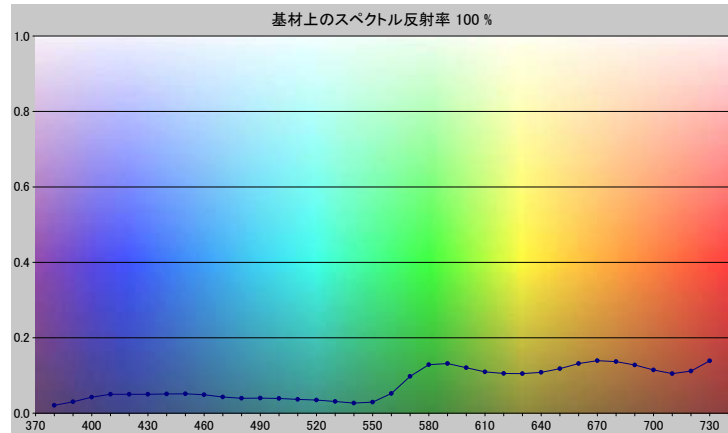


スポットカラーの定義

NP0498-U

スペクトルデータ

	オーバーホワイト	オーバーブラック
380	0.0209	0.0065
390	0.0303	0.0057
400	0.0425	0.0053
410	0.0499	0.0059
420	0.0501	0.0062
430	0.0502	0.0056
440	0.0508	0.0056
450	0.0514	0.0054
460	0.0488	0.0051
470	0.0430	0.0053
480	0.0395	0.0054
490	0.0399	0.0051
500	0.0392	0.0051
510	0.0366	0.0051
520	0.0350	0.0050
530	0.0310	0.0049
540	0.0268	0.0047
550	0.0291	0.0047
560	0.0520	0.0048
570	0.0976	0.0053
580	0.1285	0.0056
590	0.1314	0.0056
600	0.1207	0.0055
610	0.1097	0.0054
620	0.1054	0.0053
630	0.1050	0.0053
640	0.1083	0.0054
650	0.1180	0.0057
660	0.1317	0.0061
670	0.1391	0.0061
680	0.1365	0.0060
690	0.1278	0.0060
700	0.1146	0.0058
710	0.1050	0.0059
720	0.1116	0.0064
730	0.1389	0.0071



ホワイトの上のスポット

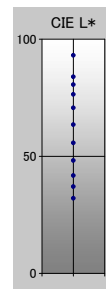
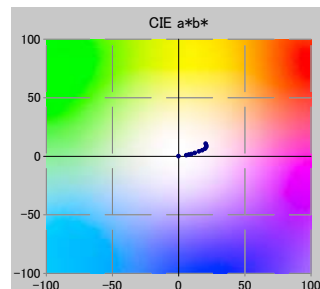
ドット %	L*	a*	b*	C*	h°	TVI
0	93.08	-0.08	0.05	0.09	149.65	0%
10	83.93	5.84	0.90	5.91	8.80	12%
20	80.57	7.78	1.39	7.90	10.13	15%
30	76.46	9.66	1.87	9.84	10.97	24%
40	70.65	12.24	2.86	12.57	13.14	37%
50	63.49	15.36	4.15	15.91	15.11	48%
60	55.69	17.92	5.15	18.65	16.02	61%
70	48.18	20.03	6.56	21.07	18.13	77%
80	41.76	20.89	8.00	22.37	20.96	87%
90	37.07	20.90	9.28	22.87	23.95	93%
100	32.08	20.40	10.75	23.06	27.80	100%

仕様

不透明度(Y 比率)	7%
スペクトル密度	1.68
ドットゲイン @ 50%	-2%
コントラスト @ 70%	18%

測定値

測定器	i1iO 2
測定コンディション	---, 2_Degree, ---
ジオメトリ	0.0/45.0
アパーチャ	8.00



NP0498-U

ブランドカラー	NP0498-U
ブランドオーナー	Nabeprocess
コンタクト	
基材	OP20 μ
バックング	
許容値	2.50, dE ---, メタメリック 3.00