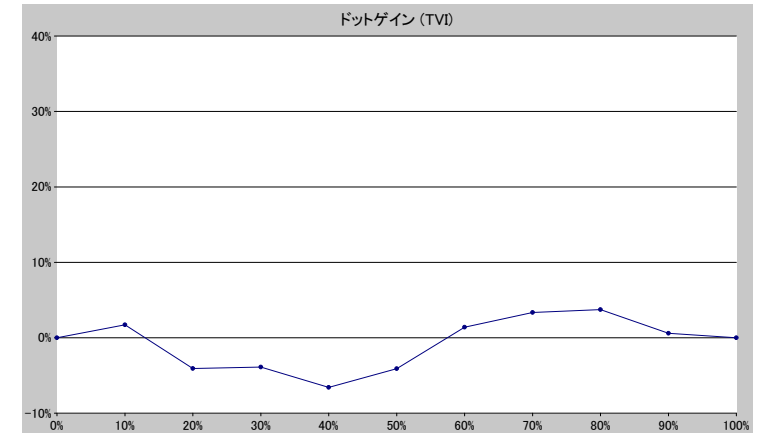
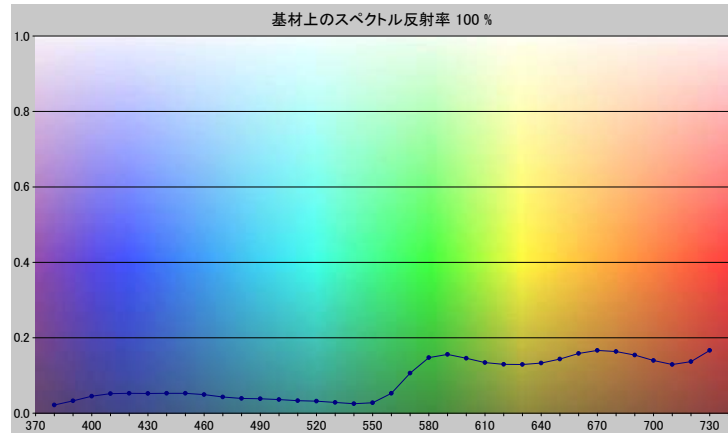


スポットカラーの定義

NP0499-U

スペクトルデータ

	オーバーホワイト	オーバーブラック
380	0.0218	0.0082
390	0.0327	0.0059
400	0.0450	0.0063
410	0.0518	0.0064
420	0.0527	0.0059
430	0.0522	0.0055
440	0.0527	0.0054
450	0.0525	0.0053
460	0.0493	0.0051
470	0.0428	0.0050
480	0.0389	0.0050
490	0.0380	0.0047
500	0.0362	0.0047
510	0.0331	0.0047
520	0.0319	0.0047
530	0.0285	0.0046
540	0.0249	0.0046
550	0.0277	0.0045
560	0.0525	0.0047
570	0.1060	0.0053
580	0.1474	0.0057
590	0.1558	0.0059
600	0.1457	0.0058
610	0.1341	0.0057
620	0.1295	0.0056
630	0.1292	0.0056
640	0.1330	0.0058
650	0.1435	0.0061
660	0.1584	0.0063
670	0.1665	0.0065
680	0.1635	0.0067
690	0.1542	0.0067
700	0.1397	0.0064
710	0.1291	0.0063
720	0.1365	0.0068
730	0.1662	0.0076



ホワイトの上のスポット

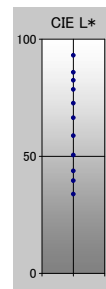
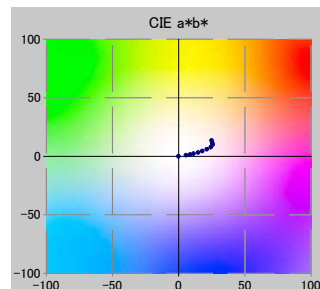
ドット %	L*	a*	b*	C*	h°	TVI
0	93.13	-0.16	-0.08	0.18	206.20	0%
10	85.87	5.62	0.94	5.70	9.46	12%
20	82.45	8.55	1.49	8.68	9.88	16%
30	78.55	11.25	2.26	11.47	11.37	26%
40	72.69	14.78	3.29	15.14	12.56	33%
50	66.41	17.88	4.50	18.44	14.12	46%
60	58.76	21.33	5.99	22.15	15.69	61%
70	50.53	24.35	7.78	25.56	17.73	73%
80	43.79	25.66	9.81	27.48	20.92	84%
90	39.57	25.55	11.12	27.87	23.52	91%
100	33.82	24.88	13.48	28.29	28.45	100%

仕様

不透明度(Y 比率)	6%
スペクトル密度	1.66
ドットゲイン @ 50%	-4%
コントラスト @ 70%	19%

測定値

測定器	itiO 2
測定コンディション	---, 2_Degree, ---
ジオメトリ	0.0/45.0
アパーチャ	8.00



NP0499-U

ブランドカラー	NP0499-U
ブランドオーナー	Nabeprocess
コンタクト	
基材	OP20 μ
バックング	
許容値	2.50, dE ---, メタリック 3.00