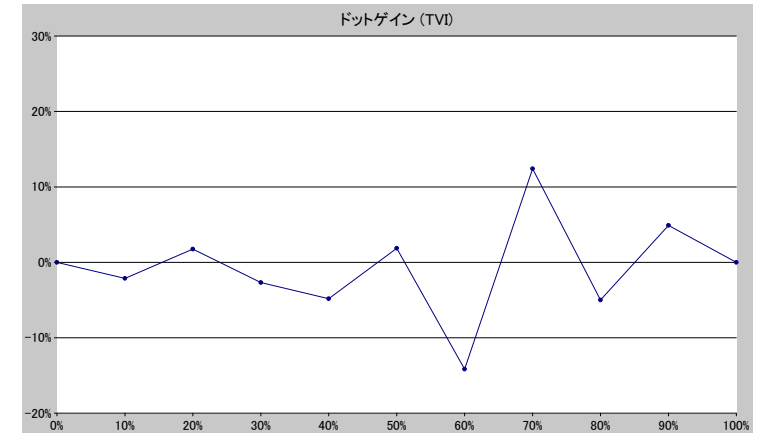
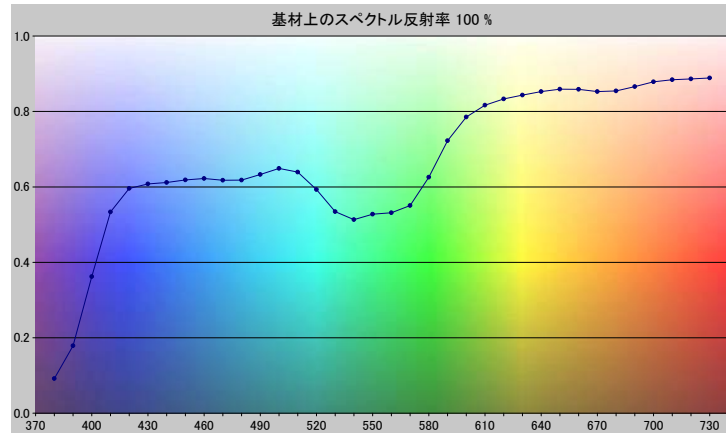


スポットカラーの定義

NP0510-U

スペクトルデータ

	オーバーホワイト	オーバーブラック
380	0.0915	0.0060
390	0.1785	0.0076
400	0.3619	0.0087
410	0.5338	0.0083
420	0.5962	0.0080
430	0.6077	0.0083
440	0.6116	0.0083
450	0.6184	0.0082
460	0.6223	0.0084
470	0.6177	0.0086
480	0.6180	0.0086
490	0.6329	0.0088
500	0.6489	0.0088
510	0.6394	0.0091
520	0.5930	0.0091
530	0.5344	0.0092
540	0.5131	0.0092
550	0.5276	0.0094
560	0.5316	0.0094
570	0.5508	0.0098
580	0.6258	0.0102
590	0.7227	0.0108
600	0.7853	0.0112
610	0.8166	0.0116
620	0.8335	0.0120
630	0.8434	0.0123
640	0.8529	0.0128
650	0.8594	0.0133
660	0.8587	0.0136
670	0.8530	0.0141
680	0.8547	0.0146
690	0.8661	0.0149
700	0.8788	0.0154
710	0.8844	0.0158
720	0.8862	0.0166
730	0.8890	0.0174



ホワイトの上のスポット

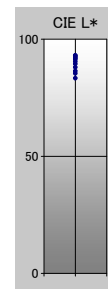
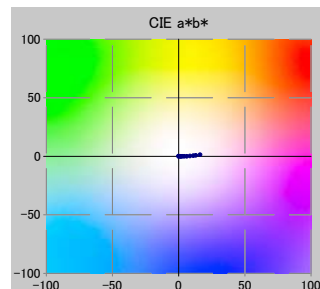
ドット%	L*	a*	b*	C*	h°	TVI
0	93.11	-0.17	0.03	0.17	170.34	0%
10	92.84	0.16	-0.04	0.16	345.74	8%
20	92.33	1.16	-0.03	1.16	358.35	22%
30	91.86	1.76	-0.14	1.76	355.31	27%
40	91.36	2.78	-0.05	2.78	358.91	35%
50	90.47	4.28	-0.04	4.28	359.46	52%
60	89.39	6.16	0.01	6.16	0.13	46%
70	88.00	8.64	0.27	8.64	1.80	82%
80	86.43	11.13	0.46	11.14	2.36	75%
90	85.40	12.89	0.76	12.91	3.39	95%
100	83.35	16.24	1.26	16.29	4.45	100%

仕様

不透明度(Y 比率)	2%
スペクトル密度	1.04
ドットゲイン @ 50%	2%
コントラスト @ 70%	2%

測定値

測定器	i1iO 2
測定コンディション	---, 2_Degree, ---
ジオメトリ	0.0/45.0
アパーチャ	8.00



NP0510-U

ブランドカラー	NP0510-U
ブランドオーナー	Nabeprocess
コンタクト	
基材	OP20 μ
バックング	
許容値	2.50, dE ---, メタリック 3.00