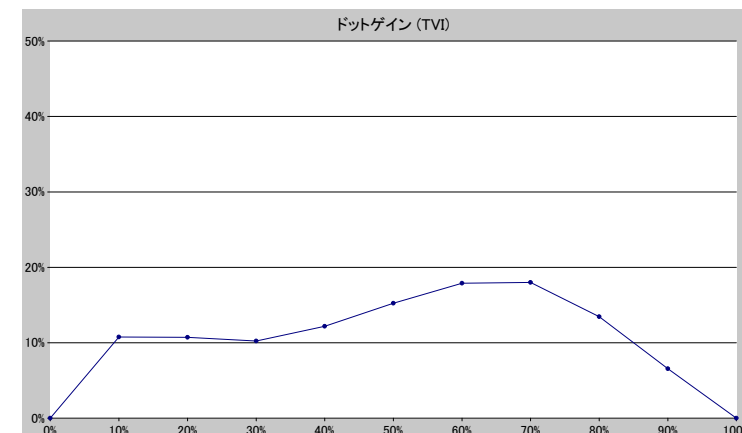
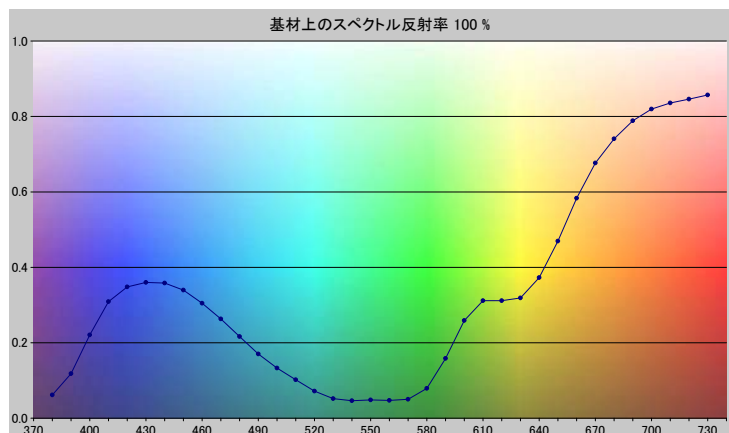


スポットカラーの定義

NP0513-U

スペクトルデータ

	オーバーホワイト	オーバーブラック
380	0.0614	0.0035
390	0.1182	0.0050
400	0.2209	0.0064
410	0.3092	0.0072
420	0.3481	0.0070
430	0.3601	0.0071
440	0.3583	0.0072
450	0.3394	0.0068
460	0.3049	0.0069
470	0.2630	0.0065
480	0.2164	0.0064
490	0.1704	0.0060
500	0.1327	0.0057
510	0.1017	0.0056
520	0.0718	0.0052
530	0.0516	0.0050
540	0.0463	0.0049
550	0.0484	0.0049
560	0.0472	0.0049
570	0.0501	0.0049
580	0.0789	0.0052
590	0.1583	0.0060
600	0.2588	0.0071
610	0.3117	0.0078
620	0.3115	0.0079
630	0.3187	0.0082
640	0.3726	0.0089
650	0.4695	0.0098
660	0.5833	0.0109
670	0.6767	0.0118
680	0.7407	0.0124
690	0.7889	0.0129
700	0.8198	0.0133
710	0.8358	0.0138
720	0.8461	0.0144
730	0.8573	0.0151



ホワイトの上のスポット

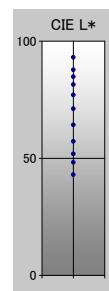
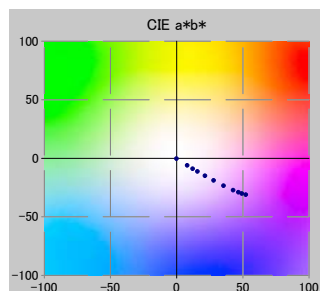
ドット%	L*	a*	b*	C*	h°	TVI
0	93.10	-0.17	-0.27	0.32	237.86	0%
10	87.78	7.95	-6.03	9.98	322.81	21%
20	84.84	12.08	-8.93	15.02	323.54	31%
30	81.51	15.73	-11.22	19.32	324.50	40%
40	77.03	21.39	-14.90	26.07	325.14	52%
50	71.18	27.98	-18.98	33.81	325.85	65%
60	64.29	35.48	-23.45	42.53	326.54	78%
70	57.19	42.64	-27.23	50.59	327.44	88%
80	51.90	46.65	-29.05	54.95	328.09	93%
90	48.23	49.23	-30.08	57.69	328.57	97%
100	42.98	52.28	-31.05	60.80	329.29	100%

仕様

不透明度(Y 比率)	4%
スペクトル密度	1.33
ドットゲイン @ 50%	15%
コントラスト @ 70%	36%

測定値

測定器	i1iO 2
測定コンディション	---, 2 Degree, ---
ジオメトリ	0.0/45.0
アパーチャ	8.00



NP0513-U

ブランドカラー	NP0513-U
ブランドオーナー	Nabeprocess
コンタクト	
基材	OP20 μ
バックング	
許容値	2.50, dE ---, メタリック 3.00