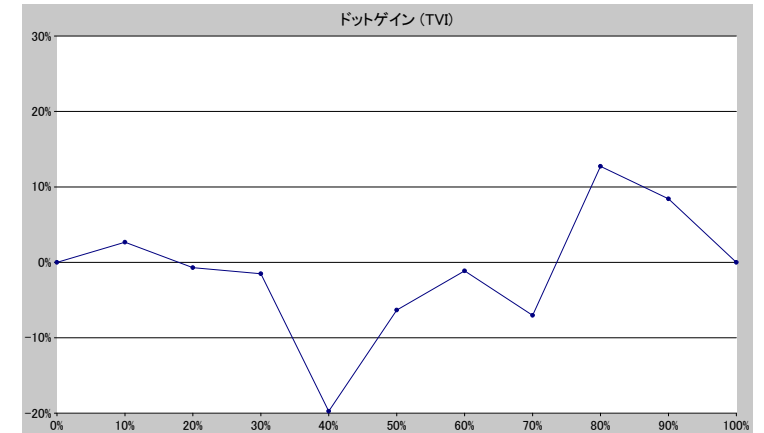
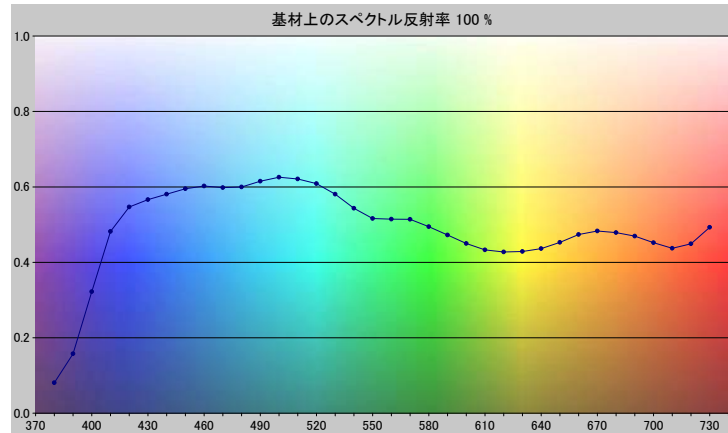


スポットカラーの定義

NP0551-U

スペクトルデータ

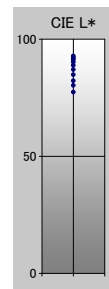
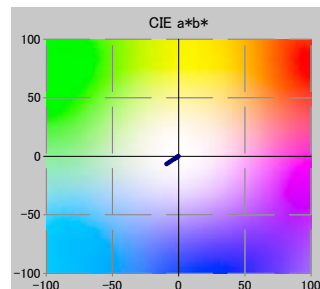
	オーバーホワイト	オーバーブラック
380	0.0806	0.0069
390	0.1575	0.0055
400	0.3220	0.0065
410	0.4819	0.0069
420	0.5468	0.0064
430	0.5663	0.0063
440	0.5808	0.0069
450	0.5953	0.0067
460	0.6024	0.0066
470	0.5980	0.0069
480	0.5999	0.0071
490	0.6151	0.0071
500	0.6258	0.0073
510	0.6210	0.0074
520	0.6087	0.0076
530	0.5808	0.0075
540	0.5432	0.0076
550	0.5163	0.0077
560	0.5146	0.0079
570	0.5142	0.0079
580	0.4947	0.0079
590	0.4726	0.0080
600	0.4501	0.0082
610	0.4331	0.0080
620	0.4276	0.0081
630	0.4287	0.0084
640	0.4362	0.0086
650	0.4530	0.0090
660	0.4736	0.0094
670	0.4829	0.0096
680	0.4790	0.0099
690	0.4697	0.0101
700	0.4520	0.0102
710	0.4374	0.0103
720	0.4490	0.0110
730	0.4927	0.0120



ホワイトの上のスポット						
ドット %	L*	a*	b*	C*	h°	TVI
0	92.84	-0.14	-0.05	0.15	199.42	0%
10	92.21	-0.81	-0.44	0.92	208.60	13%
20	91.73	-1.07	-0.68	1.27	212.66	19%
30	91.15	-1.55	-1.03	1.86	213.49	28%
40	90.18	-2.28	-1.64	2.81	215.69	20%
50	88.77	-3.19	-2.31	3.94	215.91	44%
60	87.01	-4.33	-3.08	5.32	215.45	59%
70	84.80	-5.66	-4.11	6.99	216.01	63%
80	82.22	-6.85	-5.02	8.50	216.24	93%
90	80.27	-7.86	-5.73	9.73	216.08	98%
100	77.40	-9.02	-6.65	11.21	216.40	100%

仕様	
不透明度(Y 比率)	1%
スペクトル密度	1.09
ドットゲイン @ 50%	-6%
コントラスト @ 70%	5%

測定値	
測定器	i1iO 2
測定コンディション	---, 2_Degree, ---
ジオメトリ	0.0/45.0
アパーチャ	8.00



NP0551-U

ブランドカラー	NP0551-U
ブランドオーナー	Nabeprocee
コンタクト	
基材	OP20 μ
バックング	
許容値	2.50, dE ---, メタメリック 3.00