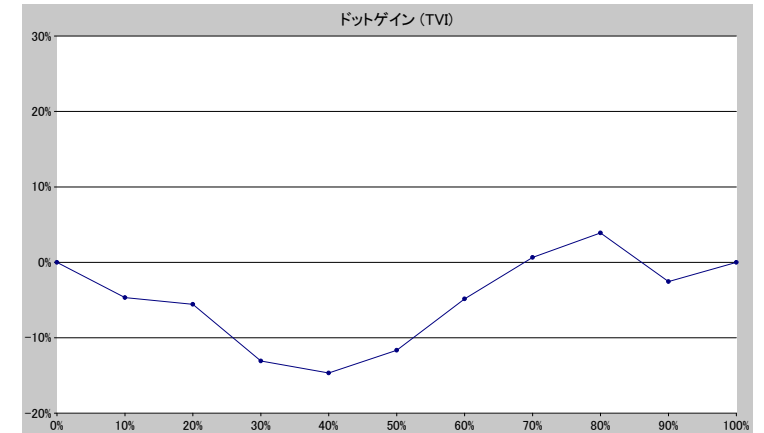
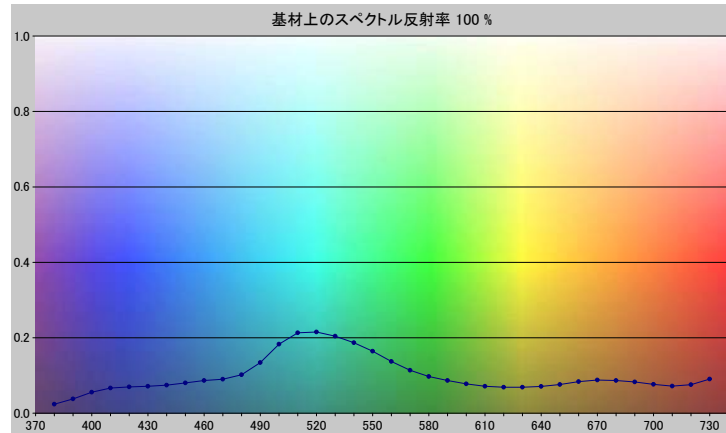


スポットカラーの定義

NP0555-U

スペクトルデータ

	オーバーホワイト	オーバーブラック
380	0.0237	0.0047
390	0.0379	0.0056
400	0.0558	0.0058
410	0.0668	0.0060
420	0.0698	0.0057
430	0.0711	0.0052
440	0.0742	0.0052
450	0.0804	0.0050
460	0.0864	0.0052
470	0.0899	0.0050
480	0.1019	0.0051
490	0.1342	0.0055
500	0.1828	0.0057
510	0.2131	0.0059
520	0.2151	0.0059
530	0.2041	0.0059
540	0.1869	0.0059
550	0.1641	0.0057
560	0.1373	0.0054
570	0.1139	0.0051
580	0.0970	0.0049
590	0.0864	0.0048
600	0.0776	0.0045
610	0.0712	0.0045
620	0.0688	0.0043
630	0.0687	0.0043
640	0.0708	0.0044
650	0.0761	0.0045
660	0.0835	0.0046
670	0.0878	0.0047
680	0.0868	0.0046
690	0.0826	0.0044
700	0.0762	0.0044
710	0.0716	0.0043
720	0.0755	0.0047
730	0.0902	0.0051



ホワイトの上のスポット

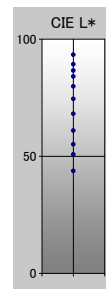
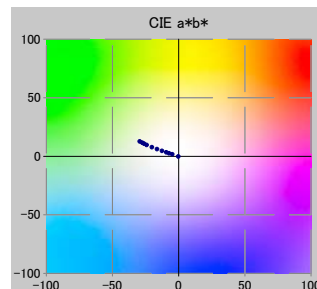
ドット%	L*	a*	b*	C*	h°	TVI
0	93.36	-0.22	-0.22	0.30	224.92	0%
10	89.28	-4.80	1.72	5.10	160.26	5%
20	86.61	-7.26	2.57	7.70	160.52	14%
30	84.10	-9.33	3.36	9.92	160.19	17%
40	79.84	-12.62	4.64	13.45	159.82	25%
50	74.52	-16.29	6.16	17.41	159.29	38%
60	68.18	-20.19	7.75	21.63	159.00	55%
70	61.00	-24.12	9.66	25.98	158.17	71%
80	55.13	-26.15	10.72	28.27	157.71	84%
90	50.77	-27.45	11.51	29.76	157.26	87%
100	43.74	-29.37	12.61	31.96	156.76	100%

仕様

不透明度(Y 比率)	4%
スペクトル密度	1.63
ドットゲイン @ 50%	-12%
コントラスト @ 70%	19%

測定値

測定器	i1iO 2
測定コンディション	---, 2 Degree, ---
ジオメトリ	0.0/45.0
アパーチャ	8.00



NP0555-U

ブランドカラー	NP0555-U
ブランドオーナー	Nabeprocess
コンタクト	
基材	OP20 μ
バックング	
許容値	2.50, dE ---, メタメリック 3.00