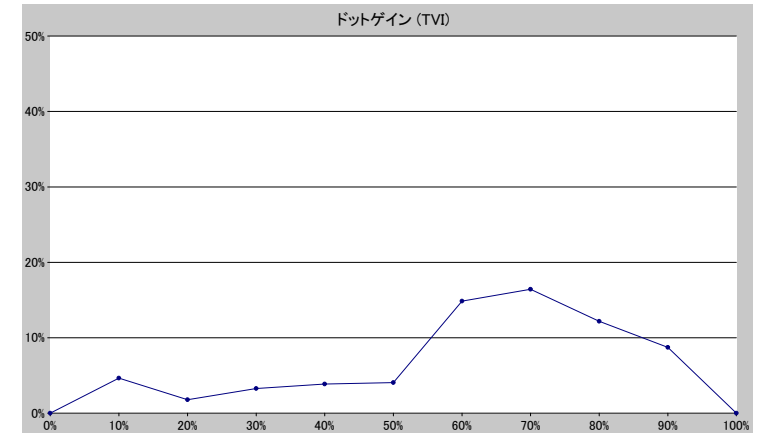
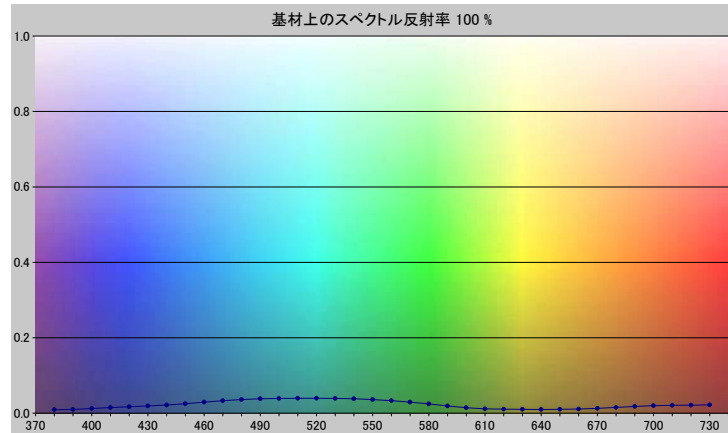


スポットカラーの定義

NP0567-U

スペクトルデータ

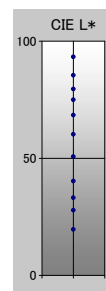
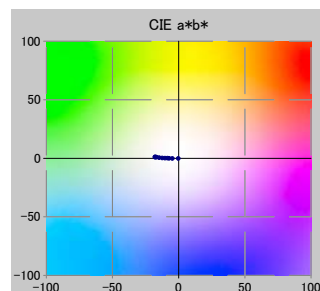
	オーバーホワイト	オーバーブラック
380	0.0092	0.0062
390	0.0096	0.0055
400	0.0125	0.0048
410	0.0148	0.0050
420	0.0170	0.0052
430	0.0191	0.0050
440	0.0215	0.0051
450	0.0249	0.0051
460	0.0292	0.0051
470	0.0331	0.0049
480	0.0362	0.0048
490	0.0380	0.0048
500	0.0391	0.0048
510	0.0395	0.0048
520	0.0396	0.0048
530	0.0391	0.0048
540	0.0381	0.0048
550	0.0362	0.0046
560	0.0332	0.0046
570	0.0294	0.0044
580	0.0247	0.0042
590	0.0192	0.0041
600	0.0144	0.0041
610	0.0116	0.0039
620	0.0105	0.0039
630	0.0101	0.0038
640	0.0099	0.0038
650	0.0101	0.0037
660	0.0111	0.0038
670	0.0128	0.0038
680	0.0152	0.0038
690	0.0178	0.0039
700	0.0198	0.0040
710	0.0208	0.0041
720	0.0211	0.0040
730	0.0219	0.0038



ホワイトの上のスポット						
ドット %	L*	a*	b*	C*	h°	TVI
0	93.30	-0.19	-0.14	0.24	217.10	0%
10	85.45	-4.73	-0.23	4.73	182.82	15%
20	79.56	-7.11	-0.04	7.11	180.35	22%
30	75.01	-8.36	0.03	8.36	179.78	33%
40	68.40	-10.24	0.12	10.25	179.35	44%
50	60.25	-12.27	0.25	12.27	178.83	54%
60	50.73	-14.56	0.55	14.57	177.84	75%
70	40.24	-17.31	1.07	17.35	176.48	86%
80	33.16	-17.82	1.03	17.85	176.70	92%
90	27.82	-17.93	1.00	17.96	176.82	99%
100	19.65	-16.69	0.92	16.72	176.84	100%

仕様	
不透明度(Y 比率)	15%
スペクトル密度	2.04
ドットゲイン @ 50%	4%
コントラスト @ 70%	19%

測定値	
測定器	i1iO 2
測定コンディション	---, 2_Degree, ---
ジオメトリ	0.0/45.0
アパーチャ	8.00



NP0567-U

ブランドカラー	NP0567-U
ブランドオーナー	Nabeprocess
コンタクト	
基材	OP20 μ
バックング	
許容値	2.50, dE ---, メタリック 3.00