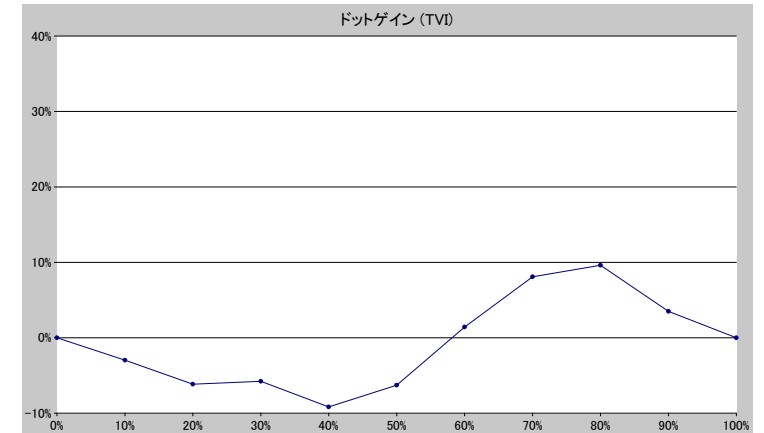
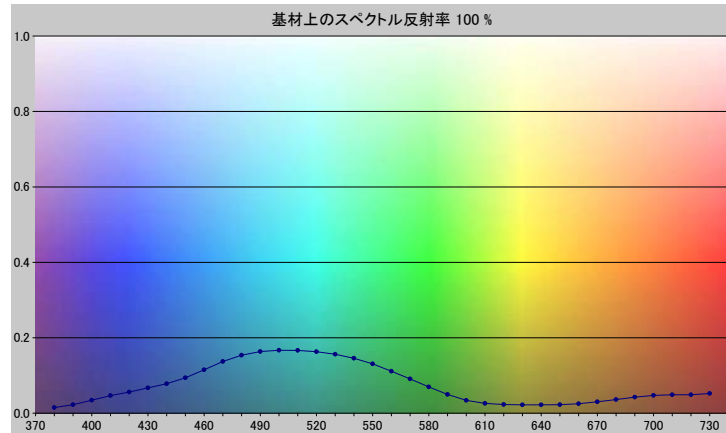


スポットカラーの定義

NP0568-U

スペクトルデータ

	オーバーホワイト	オーバーブラック
380	0.0149	0.0052
390	0.0226	0.0064
400	0.0342	0.0055
410	0.0468	0.0054
420	0.0560	0.0056
430	0.0669	0.0060
440	0.0779	0.0058
450	0.0936	0.0056
460	0.1149	0.0058
470	0.1369	0.0059
480	0.1536	0.0059
490	0.1633	0.0059
500	0.1667	0.0060
510	0.1662	0.0061
520	0.1630	0.0060
530	0.1560	0.0059
540	0.1456	0.0059
550	0.1306	0.0058
560	0.1113	0.0055
570	0.0909	0.0053
580	0.0698	0.0050
590	0.0495	0.0049
600	0.0338	0.0046
610	0.0258	0.0044
620	0.0228	0.0043
630	0.0220	0.0042
640	0.0219	0.0042
650	0.0225	0.0042
660	0.0251	0.0042
670	0.0301	0.0043
680	0.0362	0.0046
690	0.0425	0.0046
700	0.0472	0.0046
710	0.0488	0.0048
720	0.0489	0.0048
730	0.0521	0.0047



ホワイトの上のスポット

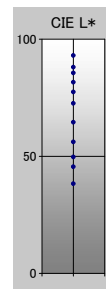
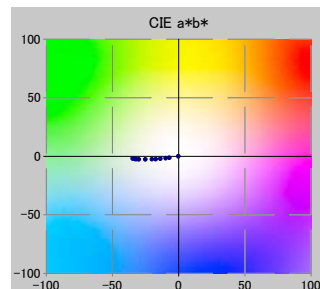
ドット%	L*	a*	b*	C*	h°	TVI
0	93.05	-0.18	-0.03	0.18	188.53	0%
10	88.04	-6.97	-1.31	7.09	190.67	7%
20	85.58	-9.84	-1.72	9.99	189.91	14%
30	81.60	-13.77	-2.12	13.93	188.74	24%
40	77.44	-17.23	-2.46	17.41	188.14	31%
50	72.63	-20.22	-2.55	20.38	187.20	44%
60	64.50	-25.16	-2.63	25.30	185.96	61%
70	56.13	-30.14	-2.63	30.26	184.99	78%
80	49.72	-32.19	-2.47	32.29	184.40	90%
90	45.53	-33.11	-2.26	33.19	183.91	94%
100	38.29	-34.70	-1.96	34.76	183.23	100%

仕様

不透明度(Y 比率)	5%
スペクトル密度	1.83
ドットゲイン @ 50%	-6%
コントラスト @ 70%	21%

測定値

測定器	i1iO 2
測定コンディション	---, 2 Degree, ---
ジオメトリ	0.0/45.0
アパーチャ	8.00



NP0568-U

ブランドカラー	NP0568-U
ブランドオーナー	Nabeprocess
コンタクト	
基材	OP20 μ
バックング	
許容値	2.50, dE ---, メタリック 3.00