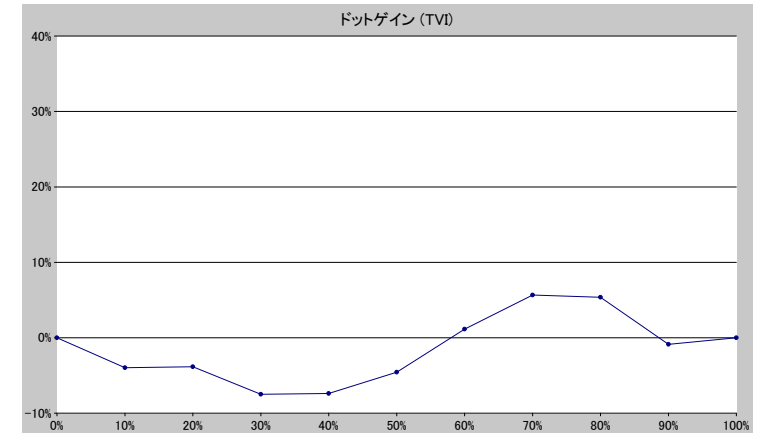
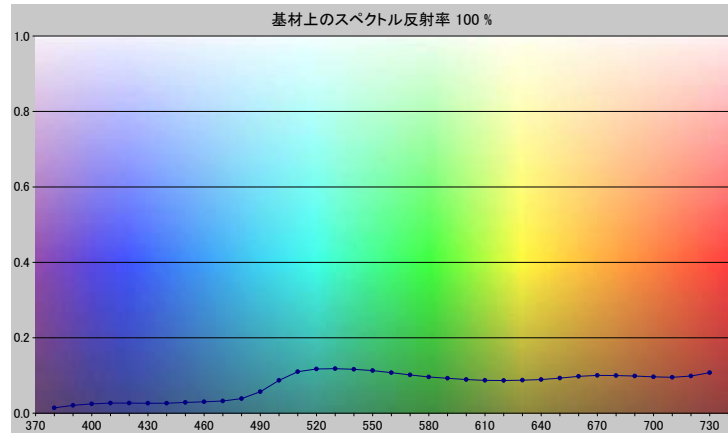


スポットカラーの定義

NP0574-U

スペクトルデータ

	オーバーホワイト	オーバーブラック
380	0.0139	0.0084
390	0.0208	0.0054
400	0.0246	0.0059
410	0.0267	0.0063
420	0.0267	0.0056
430	0.0264	0.0052
440	0.0263	0.0051
450	0.0283	0.0051
460	0.0303	0.0049
470	0.0324	0.0050
480	0.0386	0.0048
490	0.0567	0.0049
500	0.0872	0.0051
510	0.1101	0.0052
520	0.1172	0.0054
530	0.1180	0.0054
540	0.1165	0.0054
550	0.1131	0.0054
560	0.1073	0.0052
570	0.1015	0.0052
580	0.0961	0.0051
590	0.0927	0.0051
600	0.0893	0.0051
610	0.0869	0.0050
620	0.0865	0.0049
630	0.0873	0.0049
640	0.0893	0.0050
650	0.0931	0.0050
660	0.0975	0.0053
670	0.1001	0.0052
680	0.0998	0.0054
690	0.0984	0.0053
700	0.0962	0.0053
710	0.0950	0.0054
720	0.0985	0.0057
730	0.1076	0.0060



ホワイトの上のスポット

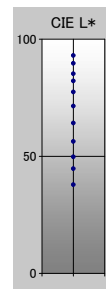
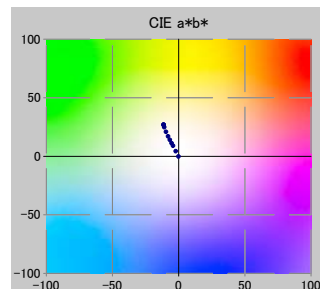
ドット%	L*	a*	b*	C*	h°	TVI
0	93.01	-0.16	-0.14	0.22	220.24	0%
10	89.71	-2.16	4.32	4.83	116.58	6%
20	85.26	-4.26	8.91	9.87	115.54	16%
30	82.16	-5.30	11.14	12.33	115.43	22%
40	77.45	-6.64	14.05	15.54	115.28	33%
50	71.45	-7.98	17.03	18.81	115.11	45%
60	64.17	-9.52	20.89	22.96	114.51	61%
70	56.32	-10.90	24.88	27.16	113.66	76%
80	49.74	-11.28	26.41	28.72	113.14	85%
90	44.68	-11.32	27.02	29.30	112.74	89%
100	37.90	-11.39	27.05	29.35	112.83	100%

仕様

不透明度(Y 比率)	5%
スペクトル密度	1.86
ドットゲイン @ 50%	-5%
コントラスト @ 70%	23%

測定値

測定器	i1iO 2
測定コンディション	---, 2Degree, ---
ジオメトリ	0.0/45.0
アパーチャ	8.00



NP0574-U

ブランドカラー	NP0574-U
ブランドオーナー	Nabeprocess
コンタクト	
基材	OP20 μ
バックング	
許容値	2.50, dE ---, メタリック 3.00