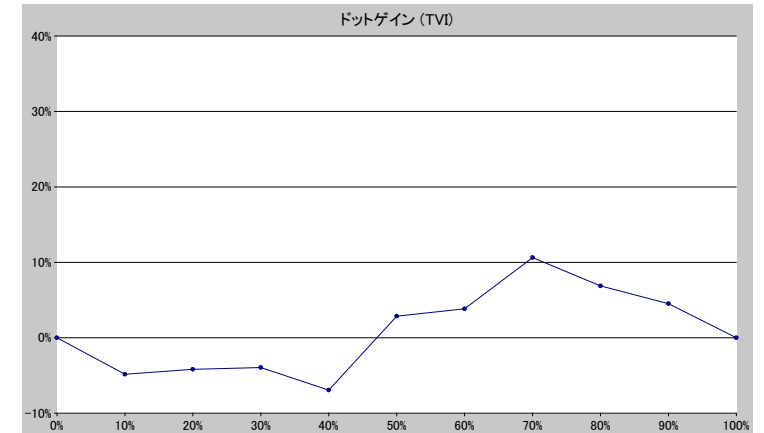
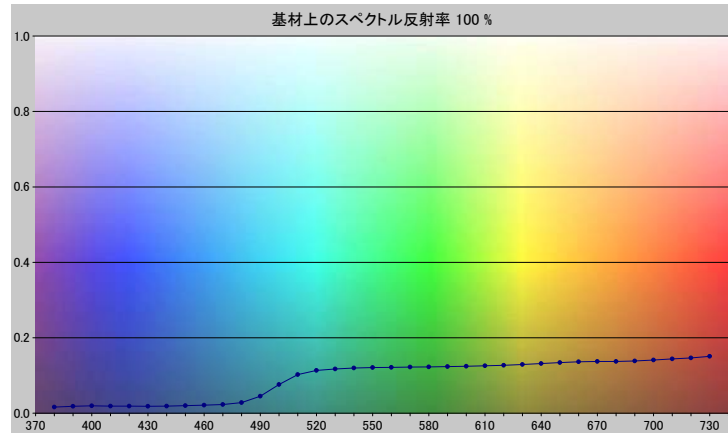


スポットカラーの定義

NP0581-U

スペクトルデータ

	オーバーホワイト	オーバーブラック
380	0.0160	0.0079
390	0.0181	0.0068
400	0.0195	0.0061
410	0.0188	0.0069
420	0.0186	0.0070
430	0.0183	0.0065
440	0.0186	0.0060
450	0.0198	0.0058
460	0.0212	0.0057
470	0.0231	0.0058
480	0.0282	0.0056
490	0.0449	0.0056
500	0.0759	0.0058
510	0.1025	0.0059
520	0.1133	0.0058
530	0.1172	0.0060
540	0.1195	0.0060
550	0.1209	0.0060
560	0.1215	0.0060
570	0.1222	0.0059
580	0.1226	0.0058
590	0.1234	0.0059
600	0.1244	0.0059
610	0.1255	0.0059
620	0.1271	0.0059
630	0.1290	0.0060
640	0.1316	0.0060
650	0.1342	0.0061
660	0.1364	0.0061
670	0.1372	0.0062
680	0.1371	0.0064
690	0.1383	0.0064
700	0.1409	0.0064
710	0.1437	0.0067
720	0.1466	0.0067
730	0.1507	0.0071



ホワイトの上のスポット

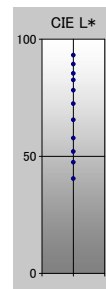
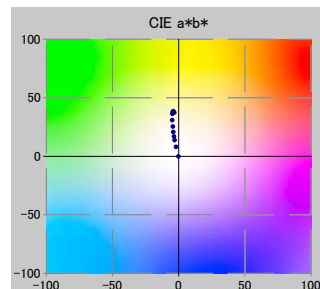
ドット%	L*	a*	b*	C*	h°	TVI
0	93.15	-0.15	-0.18	0.24	229.76	0%
10	89.33	-1.98	7.99	8.23	103.93	5%
20	85.38	-3.07	13.78	14.12	102.57	16%
30	82.58	-3.53	16.89	17.25	101.79	26%
40	78.19	-3.96	20.69	21.06	100.84	33%
50	72.49	-4.38	25.35	25.72	99.79	53%
60	65.54	-4.77	30.79	31.16	98.81	64%
70	57.74	-4.76	36.23	36.54	97.49	81%
80	52.00	-4.47	37.80	38.06	96.74	87%
90	47.43	-3.93	38.43	38.63	95.84	95%
100	40.44	-3.21	37.31	37.45	94.92	100%

仕様

不透明度(Y 比率)	5%
スペクトル密度	1.80
ドットゲイン @ 50%	3%
コントラスト @ 70%	18%

測定値

測定器	i1iO 2
測定コンディション	---, 2_Degree, ---
ジオメトリ	0.0/45.0
アパーチャ	8.00



NP0581-U

ブランドカラー	NP0581-U
ブランドオーナー	Nabeprocess
コンタクト	
基材	OP20 μ
バックング	
許容値	2.50, dE ---, メタリック 3.00