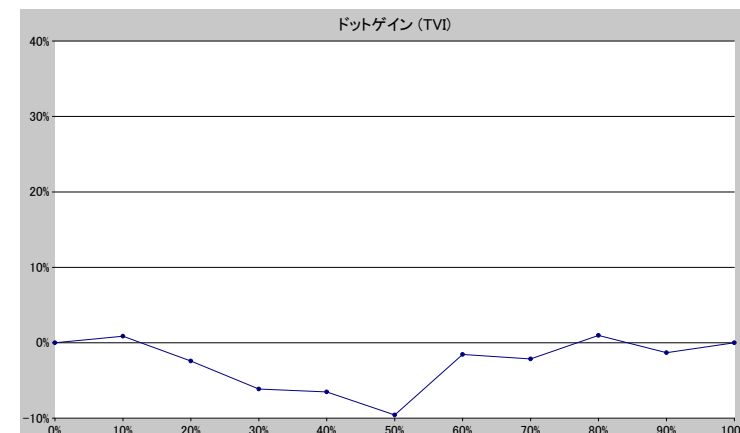
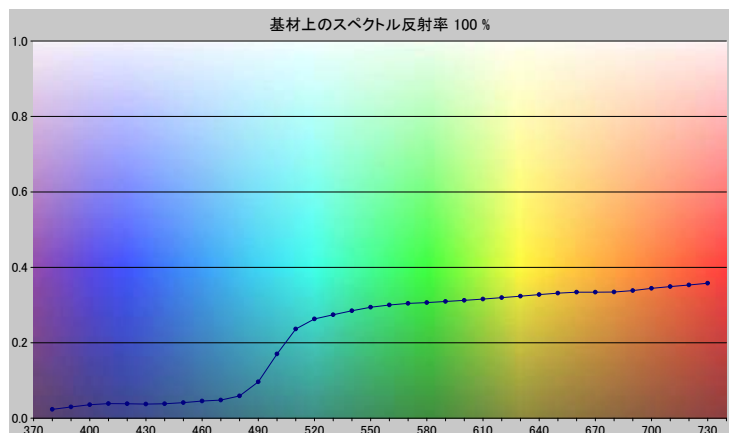


スポットカラーの定義

NP0619-U

スペクトルデータ

	オーバーホワイト	オーバーブラック
380	0.0232	0.0072
390	0.0298	0.0064
400	0.0358	0.0055
410	0.0387	0.0056
420	0.0381	0.0057
430	0.0374	0.0055
440	0.0380	0.0055
450	0.0413	0.0055
460	0.0456	0.0050
470	0.0481	0.0050
480	0.0592	0.0052
490	0.0963	0.0054
500	0.1703	0.0057
510	0.2364	0.0061
520	0.2631	0.0063
530	0.2744	0.0064
540	0.2848	0.0065
550	0.2941	0.0068
560	0.3001	0.0068
570	0.3044	0.0071
580	0.3065	0.0071
590	0.3095	0.0071
600	0.3125	0.0073
610	0.3158	0.0075
620	0.3196	0.0076
630	0.3233	0.0077
640	0.3279	0.0079
650	0.3316	0.0082
660	0.3340	0.0085
670	0.3342	0.0087
680	0.3347	0.0089
690	0.3383	0.0091
700	0.3442	0.0094
710	0.3490	0.0098
720	0.3530	0.0101
730	0.3580	0.0104



ホワイトの上のスポット

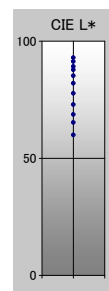
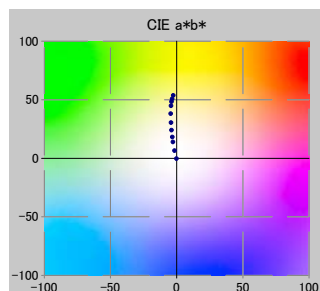
ドット%	L*	a*	b*	C*	h°	TVI
0	93.00	-0.15	-0.29	0.33	242.09	0%
10	91.33	-1.55	6.47	6.66	103.49	11%
20	89.18	-2.74	13.90	14.17	101.14	18%
30	87.77	-3.25	18.12	18.41	100.16	24%
40	85.27	-3.84	24.06	24.36	99.06	33%
50	82.06	-4.22	30.42	30.71	97.90	40%
60	77.74	-4.44	38.11	38.37	96.64	58%
70	72.94	-4.25	44.80	45.00	95.42	68%
80	68.71	-3.81	48.36	48.51	94.51	81%
90	65.30	-3.37	50.64	50.75	93.81	89%
100	59.95	-2.52	53.62	53.68	92.69	100%

仕様

不透明度(Y 比率)	2%
スペクトル密度	1.63
ドットゲイン @ 50%	-10%
コントラスト @ 70%	21%

測定値

測定器	i1iO 2
測定コンディション	---, 2 Degree, ---
ジオメトリ	0.0/45.0
アパーチャ	8.00



NP0619-U

ブランドカラー	NP0619-U
ブランドオーナー	Nabeprocess
コンタクト	
基材	OP20 μ
バックング	
許容値	2.50, dE ---, メタリック 3.00