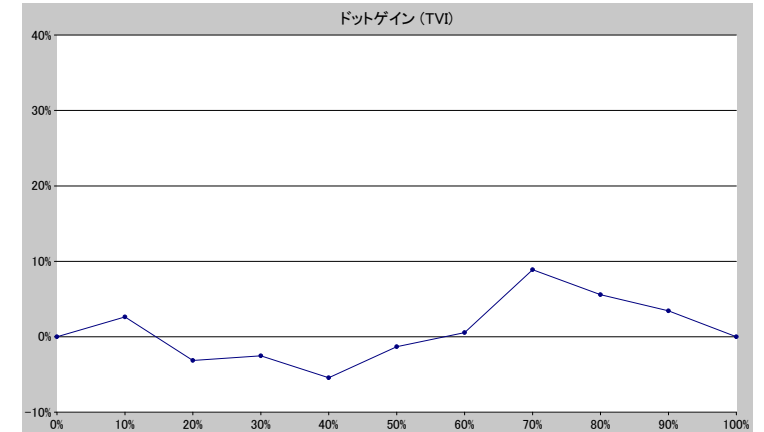
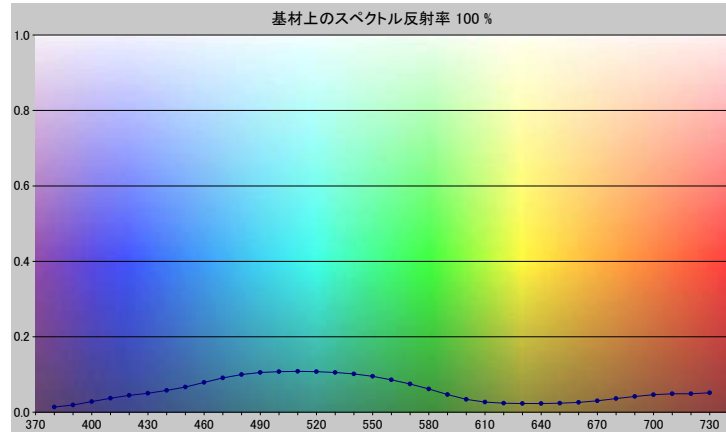


スポットカラーの定義

NP0626-U

スペクトルデータ

	オーバーホワイト	オーバーブラック
380	0.0137	0.0045
390	0.0190	0.0044
400	0.0281	0.0041
410	0.0371	0.0044
420	0.0445	0.0046
430	0.0501	0.0046
440	0.0576	0.0047
450	0.0667	0.0049
460	0.0788	0.0047
470	0.0910	0.0047
480	0.0997	0.0048
490	0.1051	0.0048
500	0.1074	0.0050
510	0.1082	0.0048
520	0.1075	0.0048
530	0.1052	0.0047
540	0.1014	0.0048
550	0.0950	0.0047
560	0.0858	0.0044
570	0.0747	0.0044
580	0.0614	0.0042
590	0.0467	0.0040
600	0.0339	0.0037
610	0.0266	0.0035
620	0.0239	0.0035
630	0.0231	0.0034
640	0.0231	0.0033
650	0.0237	0.0035
660	0.0259	0.0035
670	0.0303	0.0036
680	0.0359	0.0035
690	0.0416	0.0038
700	0.0464	0.0039
710	0.0486	0.0038
720	0.0489	0.0041
730	0.0513	0.0042



ホワイトの上のスポット

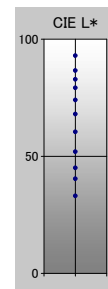
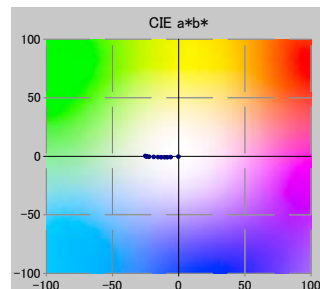
ドット %	L*	a*	b*	C*	h°	TVI
0	92.96	-0.14	-0.28	0.31	244.03	0%
10	86.82	-5.97	-0.67	6.01	186.44	13%
20	82.85	-8.47	-0.88	8.51	185.96	17%
30	79.21	-10.57	-0.86	10.60	184.65	27%
40	74.01	-13.03	-0.89	13.06	183.92	35%
50	68.03	-15.42	-0.80	15.44	182.97	49%
60	60.44	-18.74	-0.67	18.75	182.04	61%
70	51.97	-22.21	-0.45	22.22	181.15	79%
80	45.05	-23.90	-0.24	23.90	180.57	86%
90	40.43	-24.33	-0.10	24.33	180.23	93%
100	33.08	-25.15	0.24	25.15	179.46	100%

仕様

不透明度(Y 比率)	6%
スペクトル密度	1.86
ドットゲイン @ 50%	-1%
コントラスト @ 70%	21%

測定値

測定器	i1iO 2
測定コンディション	---, 2_Degree, ---
ジオメトリ	0.0/45.0
アパーチャ	8.00



NP0626-U

ブランドカラー	NP0626-U
ブランドオーナー	Nabeprocess
コンタクト	
基材	OP20 μ
バックング	
許容値	2.50, dE ---, メタリック 3.00