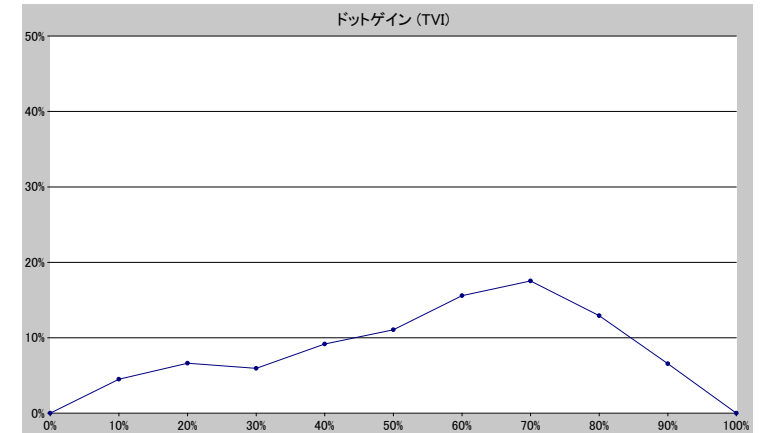
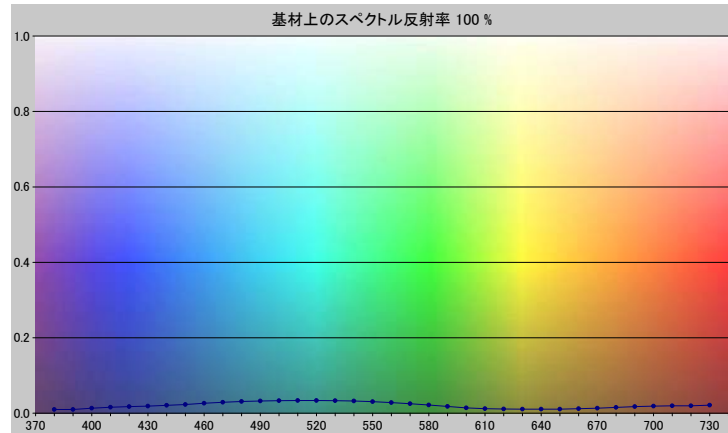


スポットカラーの定義

NP0627-U

スペクトルデータ

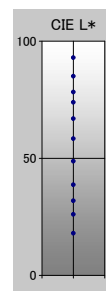
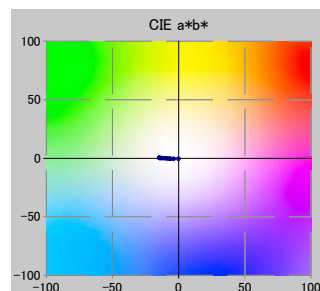
	オーバーホワイト	オーバーブラック
380	0.0099	0.0058
390	0.0096	0.0056
400	0.0131	0.0045
410	0.0159	0.0054
420	0.0175	0.0046
430	0.0188	0.0047
440	0.0208	0.0050
450	0.0231	0.0048
460	0.0261	0.0049
470	0.0289	0.0048
480	0.0310	0.0048
490	0.0324	0.0047
500	0.0331	0.0046
510	0.0334	0.0046
520	0.0335	0.0045
530	0.0331	0.0043
540	0.0321	0.0043
550	0.0306	0.0043
560	0.0282	0.0042
570	0.0251	0.0041
580	0.0216	0.0041
590	0.0177	0.0039
600	0.0142	0.0038
610	0.0119	0.0038
620	0.0109	0.0036
630	0.0105	0.0036
640	0.0105	0.0035
650	0.0108	0.0035
660	0.0117	0.0035
670	0.0133	0.0035
680	0.0153	0.0036
690	0.0172	0.0036
700	0.0186	0.0035
710	0.0194	0.0037
720	0.0196	0.0038
730	0.0211	0.0038



ホワイトの上のスポット						
ドット %	L*	a*	b*	C*	h°	TVI
0	92.96	-0.14	-0.44	0.46	252.48	0%
10	85.04	-3.74	-0.46	3.77	187.06	14%
20	78.27	-6.09	-0.41	6.10	183.89	27%
30	73.92	-6.99	-0.28	7.00	182.33	36%
40	66.92	-8.45	-0.15	8.45	181.05	49%
50	58.35	-10.21	-0.11	10.21	180.63	61%
60	48.75	-12.05	0.14	12.05	179.33	76%
70	38.66	-14.21	0.37	14.22	178.49	88%
80	31.88	-14.60	0.37	14.61	178.55	93%
90	26.06	-14.60	0.32	14.60	178.73	97%
100	18.01	-13.61	0.09	13.62	179.64	100%

仕様	
不透明度(Y 比率)	17%
スペクトル密度	2.02
ドットゲイン @ 50%	11%
コントラスト @ 70%	28%

測定値	
測定器	i1iO 2
測定コンディション	---, 2_Degree, ---
ジオメトリ	0.0/45.0
アパーチャ	8.00



NP0627-U

ブランドカラー	NP0627-U
ブランドオーナー	Nabeprocess
コンタクト	
基材	OP20 μ
バックング	
許容値	2.50, dE ---, メタメリック 3.00