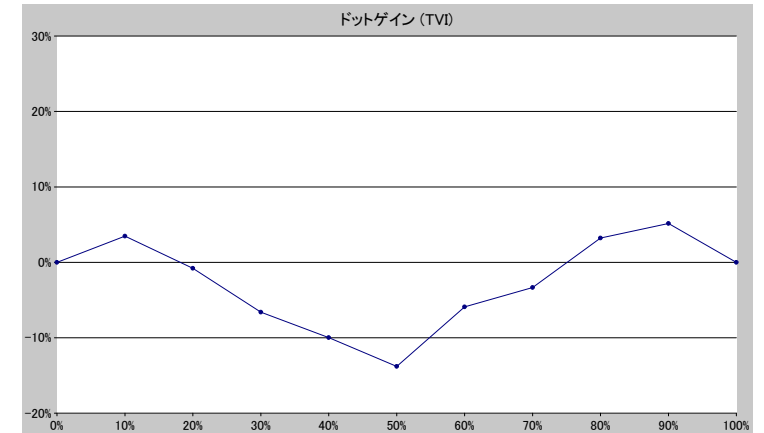
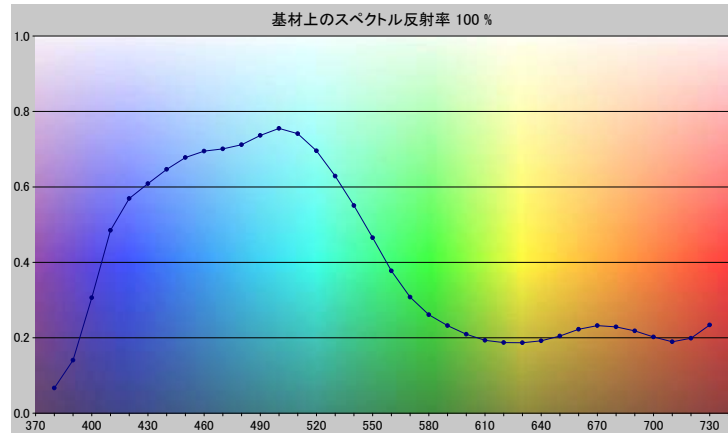


スポットカラーの定義

NP0637-U

スペクトルデータ

	オーバーホワイト	オーバーブラック
380	0.0668	0.0057
390	0.1405	0.0062
400	0.3059	0.0065
410	0.4847	0.0079
420	0.5691	0.0076
430	0.6086	0.0076
440	0.6466	0.0079
450	0.6778	0.0082
460	0.6949	0.0084
470	0.7010	0.0086
480	0.7119	0.0087
490	0.7365	0.0088
500	0.7551	0.0091
510	0.7413	0.0092
520	0.6956	0.0093
530	0.6286	0.0092
540	0.5507	0.0090
550	0.4651	0.0087
560	0.3774	0.0083
570	0.3079	0.0077
580	0.2612	0.0073
590	0.2321	0.0070
600	0.2092	0.0068
610	0.1931	0.0066
620	0.1873	0.0066
630	0.1869	0.0067
640	0.1918	0.0068
650	0.2048	0.0071
660	0.2226	0.0076
670	0.2320	0.0080
680	0.2289	0.0081
690	0.2184	0.0081
700	0.2020	0.0078
710	0.1895	0.0077
720	0.1987	0.0081
730	0.2341	0.0092



ホワイトの上のスポット

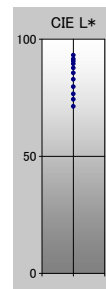
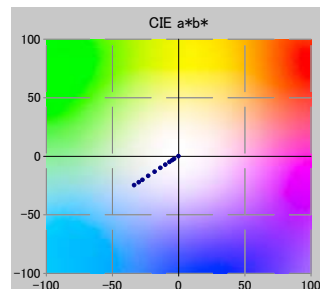
ドット%	L*	a*	b*	C*	h°	TVI
0	93.19	-0.15	0.12	0.19	142.49	0%
10	91.53	-3.43	-2.18	4.06	212.42	13%
20	90.65	-4.87	-3.30	5.88	214.10	19%
30	89.48	-6.89	-4.86	8.43	215.22	23%
40	87.68	-9.98	-7.18	12.29	215.74	30%
50	85.55	-13.76	-9.94	16.98	215.85	36%
60	82.85	-18.16	-13.22	22.46	216.06	54%
70	79.70	-22.94	-16.76	28.42	216.15	67%
80	76.66	-27.34	-20.10	33.93	216.31	83%
90	74.29	-30.14	-22.20	37.44	216.37	95%
100	71.29	-33.54	-24.67	41.63	216.33	100%

仕様

不透明度(Y 比率)	2%
スペクトル密度	1.18
ドットゲイン @ 50%	-14%
コントラスト @ 70%	8%

測定値

測定器	i1iO 2
測定コンディション	---, 2Degree, ---
ジオメトリ	0.0/45.0
アパーチャ	8.00



NP0637-U

ブランドカラー	NP0637-U
ブランドオーナー	Nabeprocess
コンタクト	
基材	OP20 μ
バックング	
許容値	2.50, dE ---, メタリック 3.00