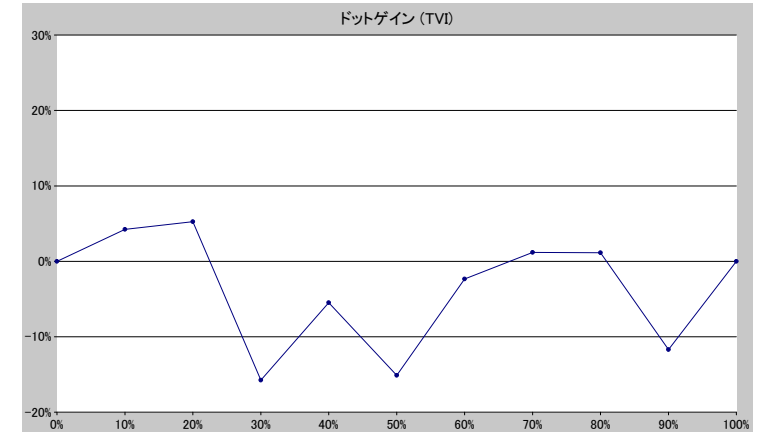
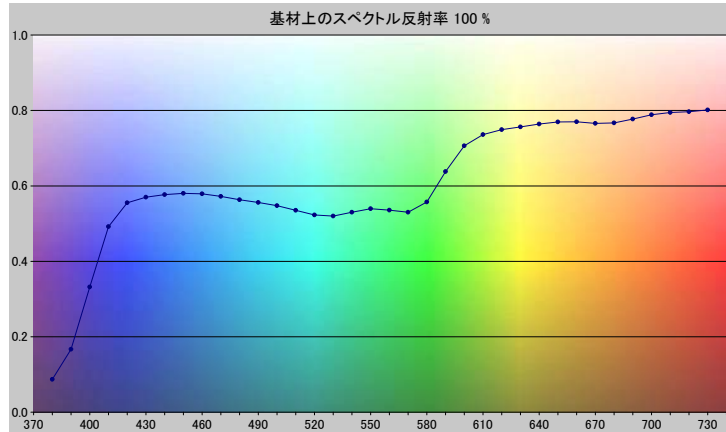


スポットカラーの定義

NP0692-U

スペクトルデータ

	オーバーホワイト	オーバーブラック
380	0.0870	0.0086
390	0.1669	0.0079
400	0.3319	0.0070
410	0.4920	0.0082
420	0.5552	0.0081
430	0.5701	0.0083
440	0.5767	0.0087
450	0.5803	0.0086
460	0.5792	0.0089
470	0.5722	0.0086
480	0.5632	0.0086
490	0.5563	0.0087
500	0.5475	0.0089
510	0.5353	0.0091
520	0.5231	0.0090
530	0.5199	0.0090
540	0.5301	0.0093
550	0.5397	0.0096
560	0.5356	0.0097
570	0.5304	0.0097
580	0.5574	0.0100
590	0.6382	0.0106
600	0.7064	0.0112
610	0.7361	0.0115
620	0.7492	0.0119
630	0.7565	0.0122
640	0.7643	0.0127
650	0.7698	0.0132
660	0.7702	0.0137
670	0.7660	0.0140
680	0.7672	0.0143
690	0.7774	0.0147
700	0.7886	0.0150
710	0.7945	0.0156
720	0.7968	0.0164
730	0.8015	0.0172



ホワイトの上のスポット

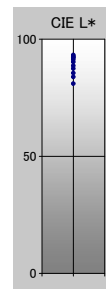
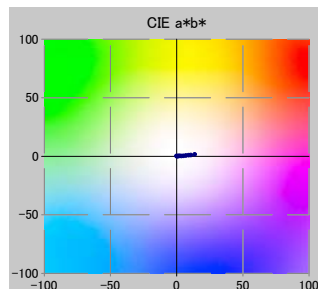
ドット%	L*	a*	b*	C*	h°	TVI
0	93.26	-0.13	0.16	0.20	129.95	0%
10	92.72	0.42	0.08	0.43	11.05	14%
20	92.31	0.89	0.10	0.90	6.12	25%
30	92.02	1.45	0.17	1.46	6.80	14%
40	91.26	2.36	0.29	2.37	7.11	35%
50	90.26	3.60	0.29	3.61	4.60	35%
60	88.67	5.16	0.39	5.17	4.35	58%
70	87.43	7.01	0.58	7.04	4.73	71%
80	85.55	9.10	0.84	9.13	5.26	81%
90	83.87	10.80	1.06	10.85	5.61	78%
100	81.00	13.67	1.58	13.76	6.58	100%

仕様

不透明度(Y 比率)	2%
スペクトル密度	1.06
ドットゲイン @ 50%	-15%
コントラスト @ 70%	4%

測定値

測定器	i1iO 2
測定コンディション	---, 2 Degree, ---
ジオメトリ	0.0/45.0
アパーチャ	8.00



NP0692-U

ブランドカラー	NP0692-U
ブランドオーナー	Nabeprocess
コンタクト	
基材	OP20 μ
バックング	
許容値	2.50, dE ---, メタメリック 3.00