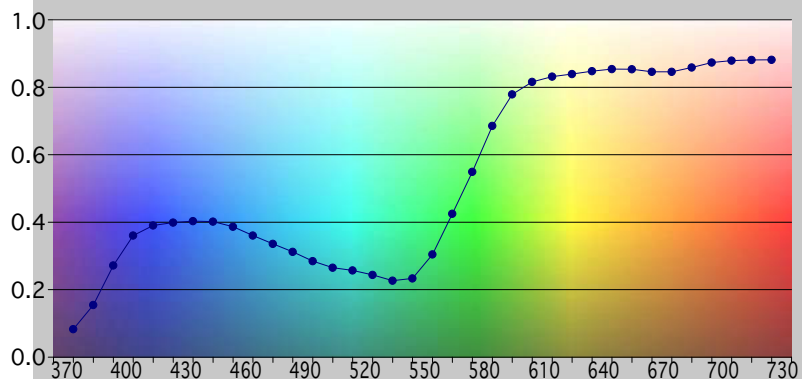


'NP0708-U'のCxF/X-4データ

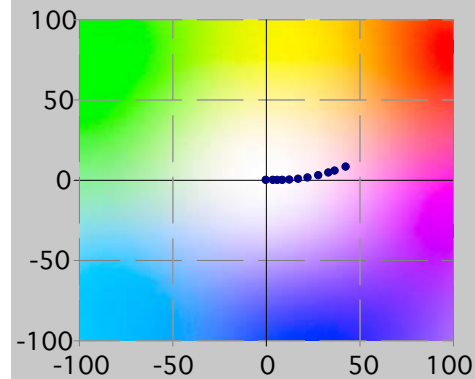
スペクトルデータ

	オーバーホワイト	オーバーブラック
380	0.0828	0.0073
390	0.1546	0.0086
400	0.2716	0.0086
410	0.3606	0.0102
420	0.3901	0.0095
430	0.3989	0.0099
440	0.4029	0.0097
450	0.4017	0.0097
460	0.3865	0.0095
470	0.3602	0.0093
480	0.3357	0.0090
490	0.3121	0.0089
500	0.2844	0.0087
510	0.2649	0.0084
520	0.2571	0.0084
530	0.2435	0.0083
540	0.2266	0.0081
550	0.2331	0.0082
560	0.3044	0.0088
570	0.4249	0.0098
580	0.5492	0.0107
590	0.6855	0.0116
600	0.7788	0.0121
610	0.8159	0.0125
620	0.8314	0.0127
630	0.8393	0.0129
640	0.8476	0.0133
650	0.8540	0.0137
660	0.8534	0.0141
670	0.8459	0.0144
680	0.8457	0.0145
690	0.8587	0.0148
700	0.8732	0.0152
710	0.8791	0.0156
720	0.8809	0.0163
730	0.8815	0.0171

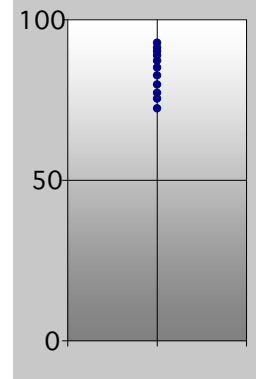
機材上のスペクトル反射率100%



CIE a*b*



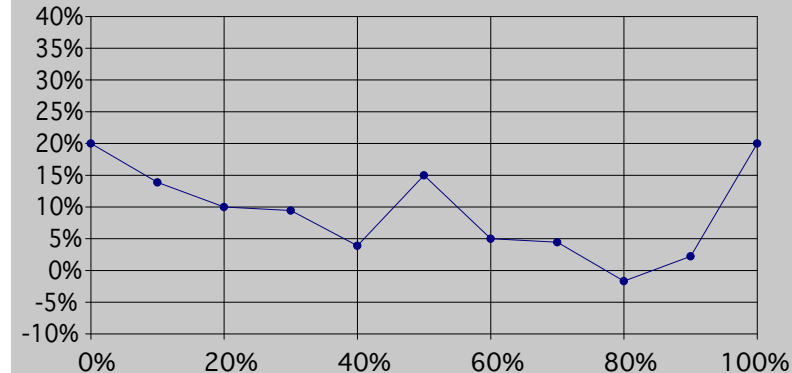
CIE L*



ホワイトの上のスポット

ドット %	L*	a*	b*	C*	h°	トーン値
0	92.87	-0.26	0.26	0.36	135.10	0%
10	91.35	3.52	0.24	3.53	3.90	4%
20	90.22	5.88	0.27	5.89	2.65	10%
30	88.92	8.57	0.26	8.57	1.76	19%
40	87.27	12.29	0.47	12.30	2.18	24%
50	85.14	16.98	0.99	17.01	3.35	45%
60	82.72	22.03	1.77	22.10	4.60	45%
70	79.86	27.78	3.15	27.96	6.47	54%
80	77.27	33.18	4.87	33.53	8.36	58%
90	75.48	36.51	6.08	37.01	9.45	72%
100	72.42	42.42	8.52	43.27	11.36	100%

ドットゲイン (TVI)



スポットカラーの定義

ブランドカラー	NP0708-U
登録ID	
ブランドオーナー	Nabeprocess
コンタクト	
基材	OP20 μ
基材種類	透明フィルム (裏刷)
印刷方式	グラビア印刷
表面仕上げ	---

測定値

測定器	i1iO 2
方法	M1 デイライト
ジオメトリ	0° /45°
フィルター	なし
アパチャー	8.00
光源	D50
観測視野	2°
許容値	2.50 dE2000 3.00 メタメリック

インキ特性

不透明度	2%
スペクトル密度	1.08
ドットゲイン @ 50%	-5%
コントラスト @ 70%	4%