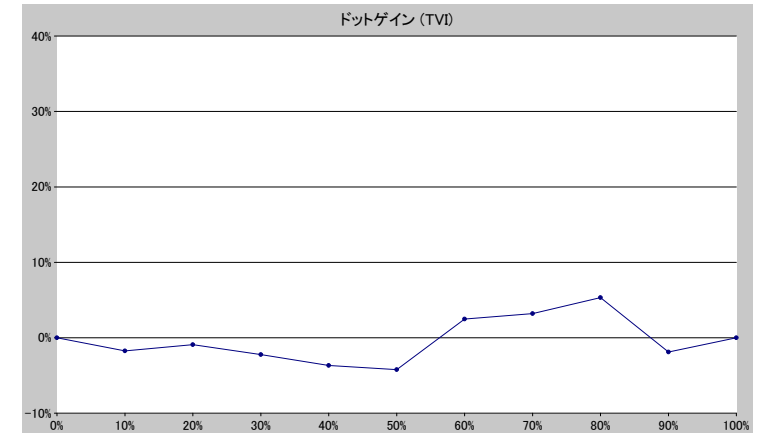
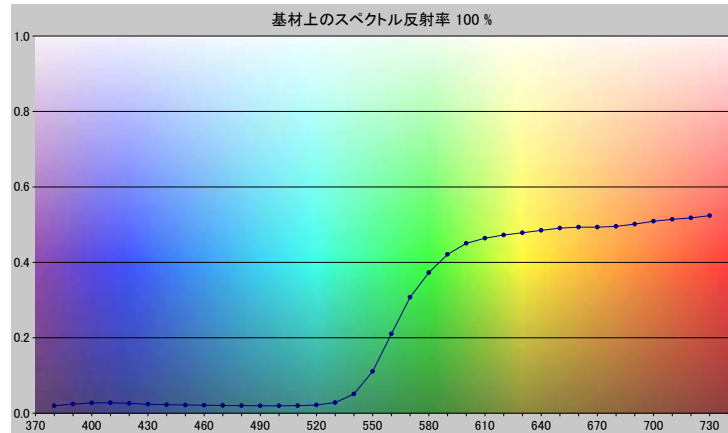


スポットカラーの定義

NP0717-U

スペクトルデータ

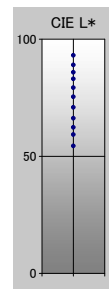
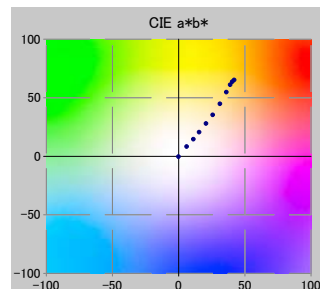
	オーバーホワイト	オーバーブラック
380	0.0195	0.0039
390	0.0243	0.0042
400	0.0273	0.0058
410	0.0274	0.0055
420	0.0257	0.0053
430	0.0238	0.0054
440	0.0226	0.0053
450	0.0218	0.0052
460	0.0211	0.0050
470	0.0204	0.0047
480	0.0198	0.0046
490	0.0195	0.0045
500	0.0197	0.0046
510	0.0200	0.0045
520	0.0217	0.0043
530	0.0280	0.0045
540	0.0509	0.0047
550	0.1110	0.0052
560	0.2103	0.0061
570	0.3075	0.0069
580	0.3727	0.0074
590	0.4213	0.0079
600	0.4502	0.0083
610	0.4641	0.0085
620	0.4723	0.0088
630	0.4783	0.0091
640	0.4850	0.0094
650	0.4906	0.0097
660	0.4933	0.0100
670	0.4932	0.0102
680	0.4952	0.0105
690	0.5014	0.0107
700	0.5088	0.0109
710	0.5141	0.0113
720	0.5179	0.0119
730	0.5237	0.0125



ホワイトの上のスポット						
ドット %	L*	a*	b*	C*	h°	TVI
0	93.13	-0.13	-0.32	0.35	247.78	0%
10	88.97	6.08	8.28	10.27	53.72	8%
20	85.88	11.08	14.63	18.35	52.88	19%
30	83.07	15.43	20.59	25.74	53.15	28%
40	79.27	20.69	27.98	34.80	53.52	36%
50	75.42	25.71	35.29	43.66	53.93	46%
60	70.88	31.20	44.81	54.60	55.15	62%
70	66.23	36.07	54.76	65.57	56.63	73%
80	62.33	38.94	61.10	72.45	57.49	85%
90	59.27	40.56	63.59	75.42	57.47	88%
100	54.38	41.94	65.14	77.47	57.22	100%

仕様	
不透明度(Y 比率)	3%
スペクトル密度	1.71
ドットゲイン @ 50%	-4%
コントラスト @ 70%	21%

測定値	
測定器	itiO 2
測定コンディション	---, 2_Degree, ---
ジオメトリ	0.0/45.0
アパーチャ	8.00



NP0717-U

ブランドカラー	NP0717-U
ブランドオーナー	Nabeprocess
コンタクト	
基材	OP20 μ
バックング	
許容値	2.50, dE ---, メタリック 3.00