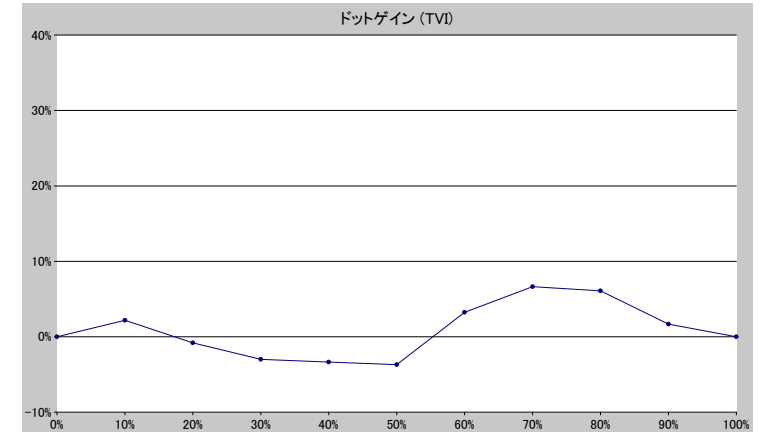
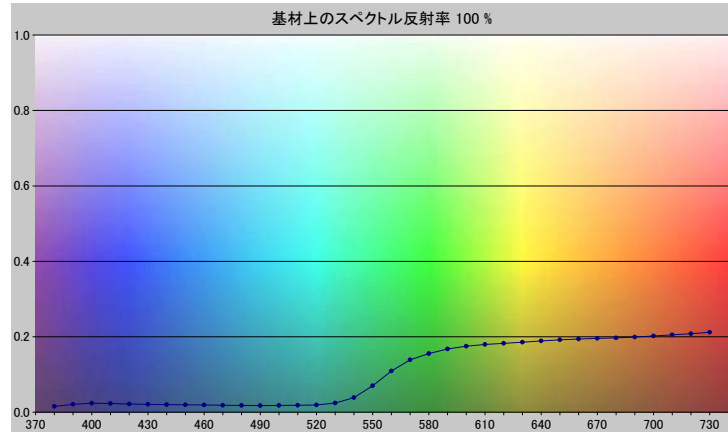


スポットカラーの定義

NP0725-U

スペクトルデータ

	オーバーホワイト	オーバーブラック
380	0.0153	0.0063
390	0.0210	0.0057
400	0.0239	0.0049
410	0.0230	0.0053
420	0.0217	0.0052
430	0.0209	0.0047
440	0.0201	0.0043
450	0.0196	0.0039
460	0.0190	0.0040
470	0.0184	0.0039
480	0.0177	0.0039
490	0.0176	0.0040
500	0.0177	0.0038
510	0.0181	0.0039
520	0.0193	0.0038
530	0.0241	0.0038
540	0.0388	0.0040
550	0.0702	0.0043
560	0.1093	0.0047
570	0.1386	0.0048
580	0.1553	0.0050
590	0.1675	0.0052
600	0.1749	0.0052
610	0.1795	0.0054
620	0.1827	0.0056
630	0.1856	0.0058
640	0.1890	0.0058
650	0.1920	0.0060
660	0.1942	0.0062
670	0.1956	0.0063
680	0.1970	0.0063
690	0.1992	0.0065
700	0.2021	0.0068
710	0.2049	0.0070
720	0.2080	0.0073
730	0.2119	0.0077



ホワイトの上のスポット

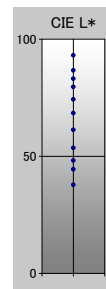
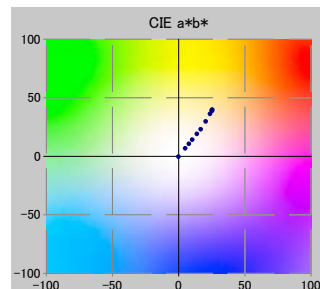
ドット%	L*	a*	b*	C*	h°	TVI
0	93.07	-0.12	-0.27	0.30	245.22	0%
10	86.65	4.91	6.75	8.35	53.95	12%
20	83.14	7.77	10.59	13.13	53.75	19%
30	79.61	10.31	14.13	17.49	53.87	27%
40	74.29	13.80	19.03	23.50	54.05	37%
50	68.46	16.64	23.12	28.48	54.25	46%
60	61.33	20.38	29.69	36.01	55.52	63%
70	53.58	23.70	36.20	43.27	56.78	77%
80	48.21	25.01	39.21	46.50	57.47	86%
90	44.44	25.33	39.92	47.28	57.60	92%
100	37.78	25.23	38.82	46.30	56.98	100%

仕様

不透明度(Y 比率)	5%
スペクトル密度	1.82
ドットゲイン @ 50%	-4%
コントラスト @ 70%	22%

測定値

測定器	itiO 2
測定コンディション	---, 2 Degree, ---
ジオメトリ	0.0/45.0
アパーチャ	8.00



NP0725-U

ブランドカラー	NP0725-U
ブランドオーナー	Nabeprocess
コンタクト	
基材	OP20 μ
バックング	
許容値	2.50, dE ---, メタメリック 3.00