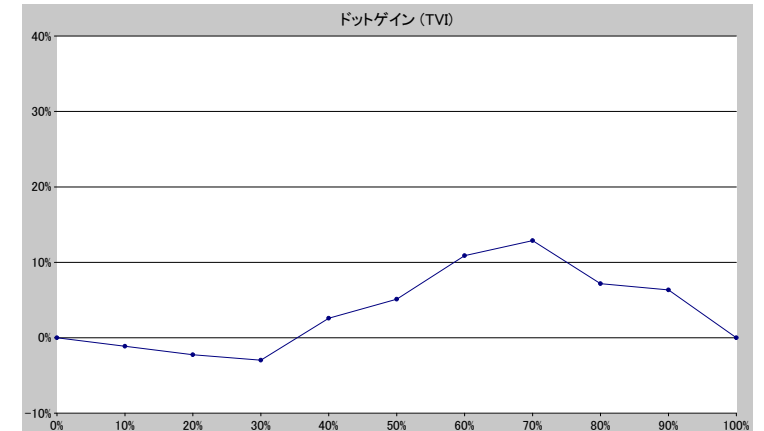
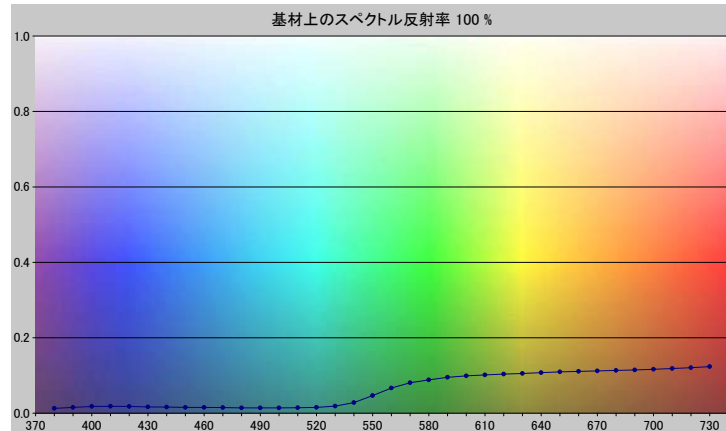


スポットカラーの定義

NP0732-U

スペクトルデータ

	オーバーホワイト	オーバーブラック
380	0.0128	0.0075
390	0.0152	0.0063
400	0.0177	0.0061
410	0.0184	0.0057
420	0.0179	0.0051
430	0.0166	0.0049
440	0.0162	0.0044
450	0.0154	0.0044
460	0.0151	0.0046
470	0.0147	0.0042
480	0.0142	0.0041
490	0.0140	0.0039
500	0.0142	0.0039
510	0.0144	0.0039
520	0.0153	0.0038
530	0.0186	0.0039
540	0.0281	0.0039
550	0.0465	0.0041
560	0.0668	0.0043
570	0.0807	0.0044
580	0.0885	0.0045
590	0.0949	0.0045
600	0.0990	0.0045
610	0.1015	0.0046
620	0.1034	0.0046
630	0.1054	0.0045
640	0.1075	0.0046
650	0.1094	0.0047
660	0.1110	0.0049
670	0.1122	0.0049
680	0.1133	0.0049
690	0.1145	0.0050
700	0.1164	0.0050
710	0.1183	0.0053
720	0.1206	0.0057
730	0.1235	0.0058



ホワイトの上のスポット

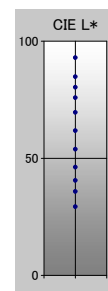
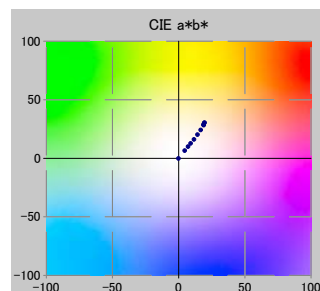
ドット%	L*	a*	b*	C*	h°	TVI
0	93.00	-0.10	-0.24	0.26	246.47	0%
10	84.81	4.63	6.48	7.96	54.47	9%
20	80.35	7.11	9.90	12.19	54.31	18%
30	75.86	9.12	12.66	15.60	54.22	27%
40	69.60	11.58	16.10	19.83	54.27	43%
50	61.81	14.28	20.17	24.71	54.69	55%
60	53.90	16.63	24.15	29.32	55.45	71%
70	46.24	18.74	28.60	34.20	56.77	83%
80	40.51	19.37	30.01	35.71	57.16	87%
90	35.83	19.58	30.38	36.15	57.20	96%
100	29.32	18.98	28.19	33.99	56.05	100%

仕様

不透明度(Y 比率)	7%
スペクトル密度	1.89
ドットゲイン @ 50%	5%
コントラスト @ 70%	19%

測定値

測定器	itiO 2
測定コンディション	---, 2_Degree, ---
ジオメトリ	0.0/45.0
アパーチャ	8.00



NP0732-U

ブランドカラー	NP0732-U
ブランドオーナー	Nabeprocess
コンタクト	
基材	OP20 μ
バックギン	
許容値	2.50, dE ---, メタリック 3.00