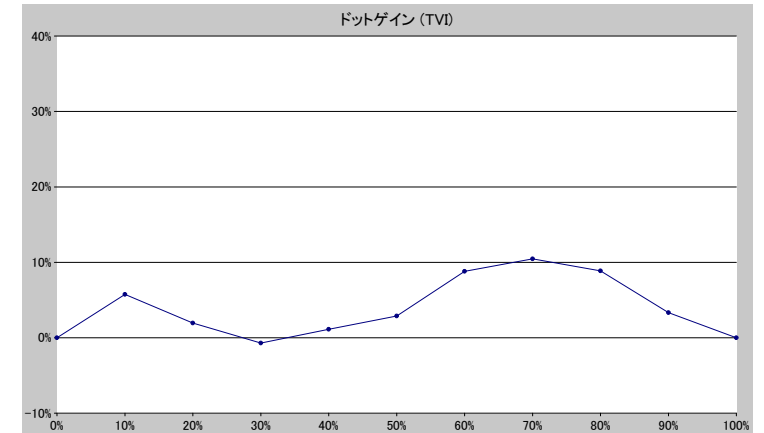
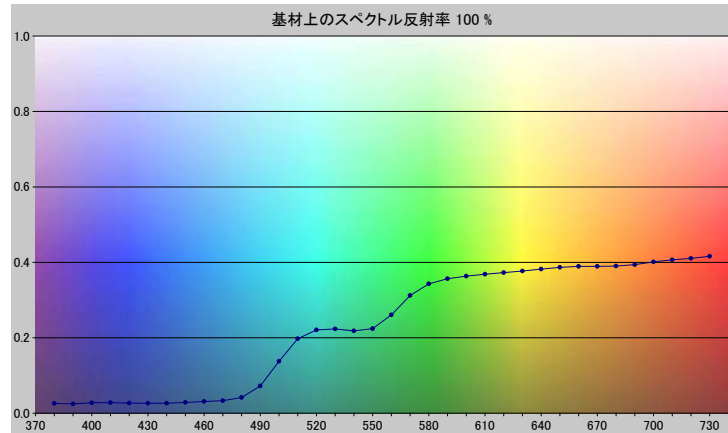


スポットカラーの定義

NP1255-U

スペクトルデータ

	オーバーホワイト	オーバーブラック
380	0.0258	0.0061
390	0.0245	0.0067
400	0.0274	0.0052
410	0.0280	0.0049
420	0.0268	0.0043
430	0.0264	0.0044
440	0.0264	0.0048
450	0.0286	0.0045
460	0.0311	0.0045
470	0.0331	0.0044
480	0.0417	0.0046
490	0.0723	0.0048
500	0.1376	0.0052
510	0.1972	0.0058
520	0.2206	0.0060
530	0.2232	0.0060
540	0.2181	0.0060
550	0.2240	0.0061
560	0.2608	0.0064
570	0.3119	0.0067
580	0.3428	0.0071
590	0.3567	0.0073
600	0.3635	0.0075
610	0.3684	0.0076
620	0.3729	0.0078
630	0.3771	0.0080
640	0.3822	0.0083
650	0.3867	0.0086
660	0.3893	0.0088
670	0.3893	0.0090
680	0.3901	0.0092
690	0.3939	0.0093
700	0.4011	0.0096
710	0.4065	0.0101
720	0.4106	0.0105
730	0.4160	0.0109



ホワイトの上のスポット

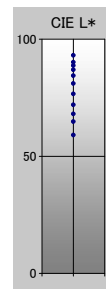
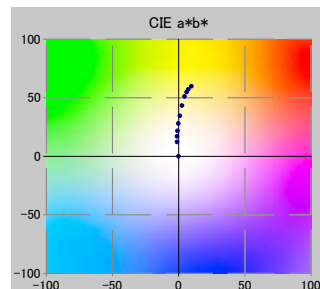
ドット%	L*	a*	b*	C*	h°	TVI
0	93.09	-0.15	-0.12	0.19	218.39	0%
10	90.15	-1.25	12.22	12.29	95.83	16%
20	88.74	-1.22	17.00	17.04	94.10	22%
30	86.96	-0.87	21.74	21.76	92.28	29%
40	84.42	-0.21	27.93	27.93	90.42	41%
50	81.09	0.92	34.60	34.61	88.47	53%
60	76.63	2.56	43.32	43.39	86.62	69%
70	72.00	4.47	51.07	51.27	85.00	80%
80	68.09	6.04	54.76	55.09	83.70	89%
90	64.78	7.41	57.24	57.72	82.63	93%
100	59.06	9.71	59.77	60.55	80.77	100%

仕様

不透明度(Y 比率)	2%
スペクトル密度	1.61
ドットゲイン @ 50%	3%
コントラスト @ 70%	25%

測定値

測定器	itiO 2
測定コンディション	---, 2Degree, ---
ジオメトリ	0.0/45.0
アパーチャ	8.00



NP1255-U

ブランドカラー	NP1255-U
ブランドオーナー	Nabeprocess
コンタクト	
基材	OP20 μ
バックング	
許容値	2.50, dE ---, メタメリック 3.00