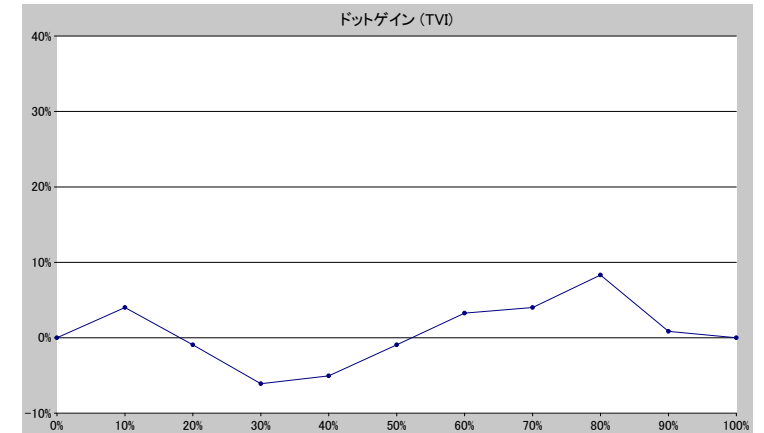
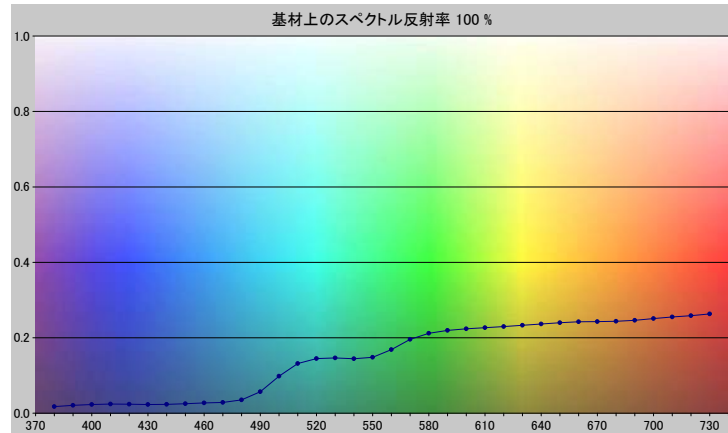


スポットカラーの定義

NP1265-U

スペクトルデータ

	オーバーホワイト	オーバーブラック
380	0.0175	0.0060
390	0.0206	0.0050
400	0.0231	0.0064
410	0.0243	0.0061
420	0.0237	0.0053
430	0.0231	0.0052
440	0.0234	0.0057
450	0.0250	0.0055
460	0.0271	0.0054
470	0.0286	0.0055
480	0.0352	0.0056
490	0.0570	0.0056
500	0.0979	0.0059
510	0.1318	0.0060
520	0.1447	0.0062
530	0.1465	0.0064
540	0.1443	0.0063
550	0.1481	0.0064
560	0.1687	0.0066
570	0.1958	0.0068
580	0.2118	0.0070
590	0.2193	0.0072
600	0.2235	0.0073
610	0.2266	0.0074
620	0.2298	0.0074
630	0.2329	0.0076
640	0.2365	0.0078
650	0.2398	0.0080
660	0.2422	0.0083
670	0.2430	0.0084
680	0.2436	0.0086
690	0.2462	0.0087
700	0.2509	0.0090
710	0.2550	0.0093
720	0.2587	0.0097
730	0.2632	0.0102



ホワイトの上のスポット

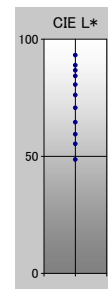
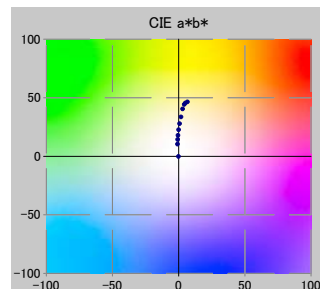
ドット %	L*	a*	b*	C*	h°	TVI
0	93.14	-0.14	-0.25	0.29	240.29	0%
10	88.85	-0.85	10.36	10.39	94.67	14%
20	86.69	-0.76	14.34	14.36	93.05	19%
30	84.30	-0.49	17.87	17.87	91.59	24%
40	80.60	-0.02	22.70	22.70	90.04	35%
50	76.17	0.76	27.83	27.84	88.43	49%
60	70.71	1.81	33.54	33.59	86.91	63%
70	64.55	3.06	40.47	40.58	85.68	74%
80	59.39	4.19	44.27	44.47	84.59	88%
90	55.27	5.12	45.49	45.78	83.57	91%
100	48.59	6.65	46.45	46.92	81.85	100%

仕様

不透明度(Y 比率)	4%
スペクトル密度	1.76
ドットゲイン @ 50%	-1%
コントラスト @ 70%	22%

測定値

測定器	itiO 2
測定コンディション	---, 2 Degree, ---
ジオメトリ	0.0/45.0
アパーチャ	8.00



NP1265-U

ブランドカラー	NP1265-U
ブランドオーナー	Nabeprocess
コンタクト	
基材	OP20 μ
バックング	
許容値	2.50, dE ---, メタリック 3.00