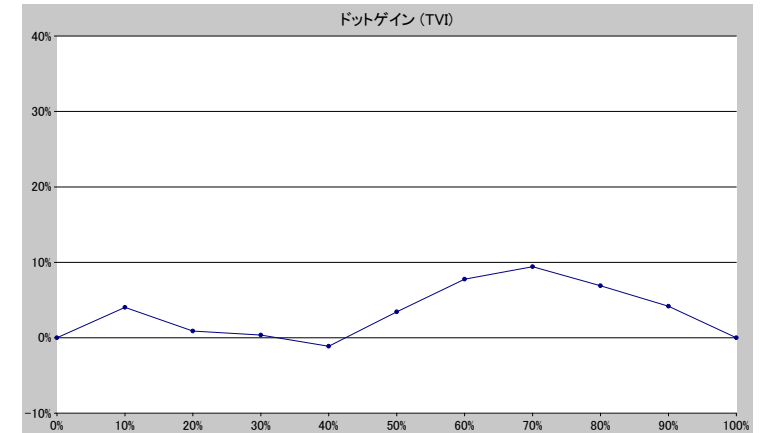
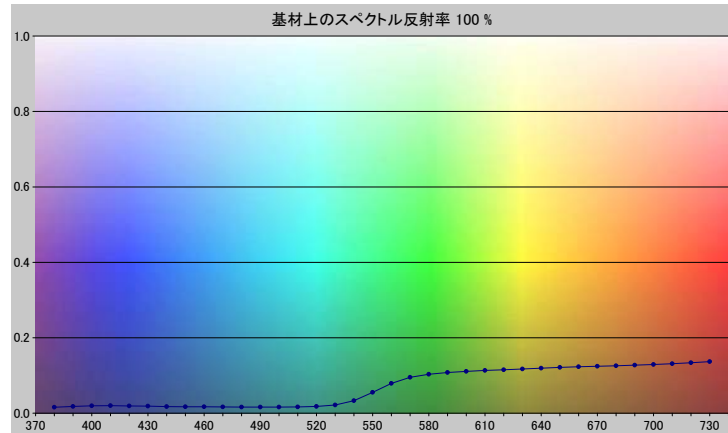


スポットカラーの定義

NP1545-U

スペクトルデータ

	オーバーホワイト	オーバーブラック
380	0.0155	0.0065
390	0.0180	0.0059
400	0.0195	0.0069
410	0.0201	0.0066
420	0.0191	0.0063
430	0.0185	0.0056
440	0.0174	0.0055
450	0.0169	0.0051
460	0.0169	0.0052
470	0.0164	0.0050
480	0.0160	0.0047
490	0.0160	0.0048
500	0.0163	0.0048
510	0.0167	0.0047
520	0.0179	0.0046
530	0.0217	0.0046
540	0.0333	0.0047
550	0.0550	0.0049
560	0.0788	0.0052
570	0.0950	0.0053
580	0.1030	0.0054
590	0.1080	0.0054
600	0.1110	0.0055
610	0.1132	0.0056
620	0.1152	0.0057
630	0.1172	0.0056
640	0.1194	0.0057
650	0.1216	0.0059
660	0.1233	0.0061
670	0.1245	0.0061
680	0.1256	0.0062
690	0.1273	0.0062
700	0.1290	0.0065
710	0.1312	0.0066
720	0.1337	0.0068
730	0.1368	0.0068



ホワイトの上のスポット

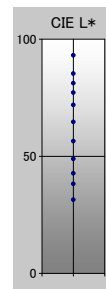
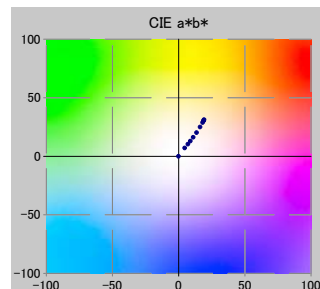
ドット%	L*	a*	b*	C*	h°	TVI
0	93.09	-0.15	-0.04	0.16	193.34	0%
10	85.30	4.64	7.03	8.42	56.61	14%
20	81.21	7.01	10.40	12.54	56.01	21%
30	77.16	8.84	12.91	15.64	55.60	30%
40	71.95	10.99	16.23	19.61	55.90	39%
50	64.66	13.58	20.16	24.31	56.03	53%
60	56.44	16.23	24.91	29.73	56.91	68%
70	48.85	18.14	28.76	34.00	57.76	79%
80	42.73	18.85	30.40	35.77	58.20	87%
90	38.19	19.19	31.27	36.69	58.46	94%
100	31.47	18.81	30.15	35.54	58.04	100%

仕様

不透明度(Y 比率)	7%
スペクトル密度	1.81
ドットゲイン @ 50%	3%
コントラスト @ 70%	20%

測定値

測定器	i1iO 2
測定コンディション	---, 2_Degree, ---
ジオメトリ	0.0/45.0
アパーチャ	8.00



NP1545-U

ブランドカラー	NP1545-U
ブランドオーナー	Nabeprocess
コンタクト	
基材	OP20 μ
バックング	
許容値	2.50, dE ---, メタリック 3.00