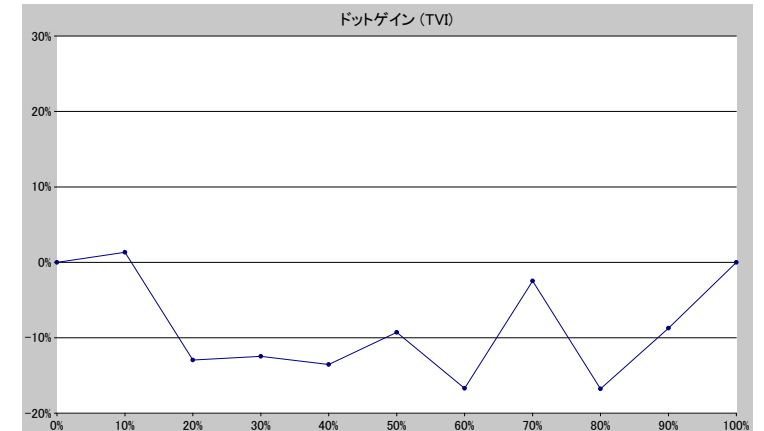
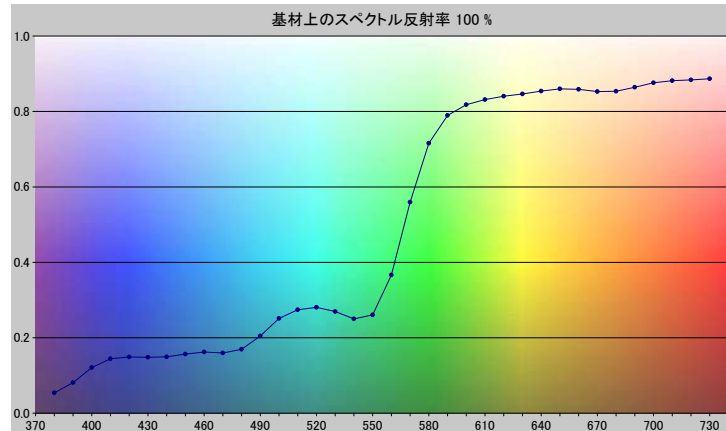


スポットカラーの定義

NP1565-U

スペクトルデータ

	オーバーホワイト	オーバーブラック
380	0.0537	0.0054
390	0.0811	0.0056
400	0.1210	0.0054
410	0.1443	0.0058
420	0.1489	0.0056
430	0.1481	0.0052
440	0.1496	0.0053
450	0.1567	0.0055
460	0.1621	0.0053
470	0.1597	0.0053
480	0.1693	0.0053
490	0.2047	0.0055
500	0.2511	0.0060
510	0.2744	0.0062
520	0.2807	0.0063
530	0.2694	0.0064
540	0.2499	0.0062
550	0.2608	0.0063
560	0.3665	0.0070
570	0.5596	0.0081
580	0.7156	0.0089
590	0.7896	0.0094
600	0.8181	0.0096
610	0.8316	0.0099
620	0.8404	0.0102
630	0.8466	0.0105
640	0.8543	0.0109
650	0.8599	0.0113
660	0.8589	0.0118
670	0.8528	0.0121
680	0.8537	0.0124
690	0.8643	0.0128
700	0.8761	0.0131
710	0.8819	0.0135
720	0.8838	0.0141
730	0.8869	0.0149



ホワイトの上のスポット

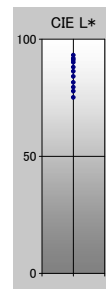
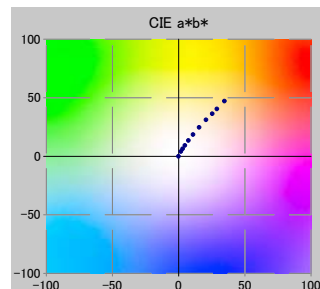
ドット%	L*	a*	b*	C*	h°	TVI
0	93.19	-0.16	-0.10	0.19	213.26	0%
10	91.82	1.69	4.03	4.37	67.20	11%
20	91.14	3.00	6.36	7.03	64.70	7%
30	90.09	4.73	9.29	10.43	63.02	18%
40	88.08	7.37	13.51	15.39	61.40	26%
50	86.24	10.90	18.49	21.46	59.47	41%
60	84.07	15.49	24.66	29.12	57.86	43%
70	81.54	20.72	31.08	37.35	56.31	68%
80	79.48	25.34	36.37	44.32	55.14	63%
90	77.81	28.87	40.40	49.66	54.45	81%
100	75.13	34.59	47.14	58.47	53.73	100%

仕様

不透明度(Y 比率)	2%
スペクトル密度	1.27
ドットゲイン @ 50%	-9%
コントラスト @ 70%	10%

測定値

測定器	i1iO 2
測定コンディション	---, 2_Degree, ---
ジオメトリ	0.0/45.0
アパーチャ	8.00



NP1565-U

ブランドカラー	NP1565-U
ブランドオーナー	Nabeprocess
コンタクト	
基材	OP20 μ
バックング	
許容値	2.50, dE ---, メタリック 3.00