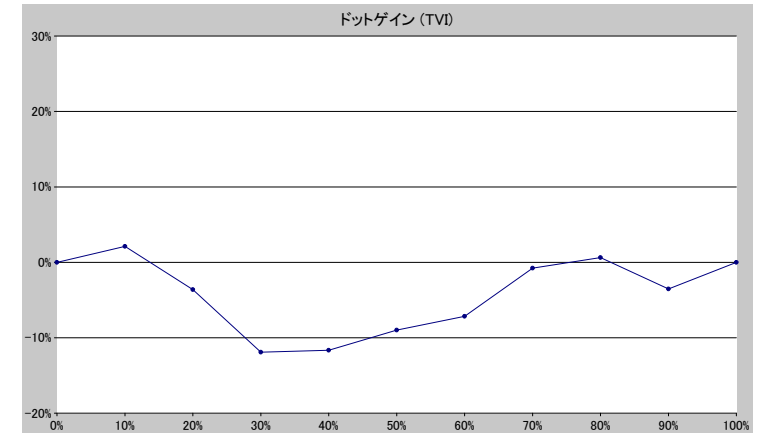
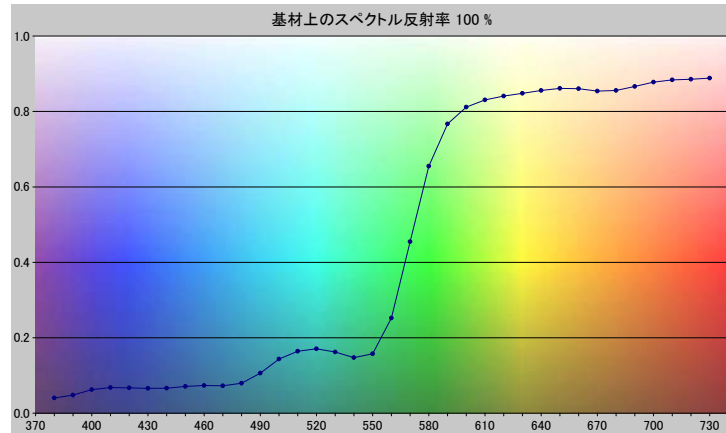


スポットカラーの定義

NP1575-U

スペクトルデータ

	オーバーホワイト	オーバーブラック
380	0.0402	0.0069
390	0.0479	0.0057
400	0.0623	0.0065
410	0.0678	0.0064
420	0.0670	0.0060
430	0.0658	0.0060
440	0.0662	0.0057
450	0.0707	0.0057
460	0.0736	0.0056
470	0.0724	0.0056
480	0.0795	0.0055
490	0.1061	0.0056
500	0.1435	0.0061
510	0.1642	0.0061
520	0.1706	0.0062
530	0.1623	0.0062
540	0.1475	0.0062
550	0.1573	0.0062
560	0.2521	0.0069
570	0.4545	0.0082
580	0.6551	0.0094
590	0.7669	0.0102
600	0.8117	0.0106
610	0.8306	0.0110
620	0.8410	0.0112
630	0.8480	0.0116
640	0.8557	0.0119
650	0.8613	0.0123
660	0.8604	0.0128
670	0.8542	0.0131
680	0.8557	0.0134
690	0.8663	0.0138
700	0.8781	0.0142
710	0.8837	0.0148
720	0.8856	0.0153
730	0.8886	0.0162



ホワイトの上のスポット

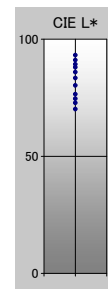
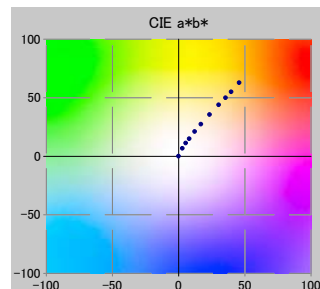
ドット%	L*	a*	b*	C*	h°	TVI
0	93.19	-0.16	0.07	0.18	157.50	0%
10	91.06	2.78	6.73	7.28	67.53	12%
20	89.24	5.36	11.26	12.47	64.52	16%
30	87.95	7.95	15.03	17.00	62.13	18%
40	85.90	12.06	21.09	24.30	60.24	28%
50	83.39	16.86	27.38	32.15	58.38	41%
60	80.25	23.28	35.63	42.56	56.83	53%
70	76.47	30.19	44.02	53.37	55.56	69%
80	74.57	35.36	50.02	61.26	54.74	81%
90	72.82	39.63	55.01	67.80	54.23	86%
100	70.15	45.73	62.89	77.76	53.98	100%

仕様

不透明度(Y 比率)	2%
スペクトル密度	1.40
ドットゲイン @ 50%	-9%
コントラスト @ 70%	13%

測定値

測定器	i1iO 2
測定コンディション	---, 2Degree, ---
ジオメトリ	0.0/45.0
アパーチャ	8.00



NP1575-U

ブランドカラー	NP1575-U
ブランドオーナー	Nabeprocess
コンタクト	
基材	OP20 μ
バックング	
許容値	2.50, dE ---, メタメリック 3.00