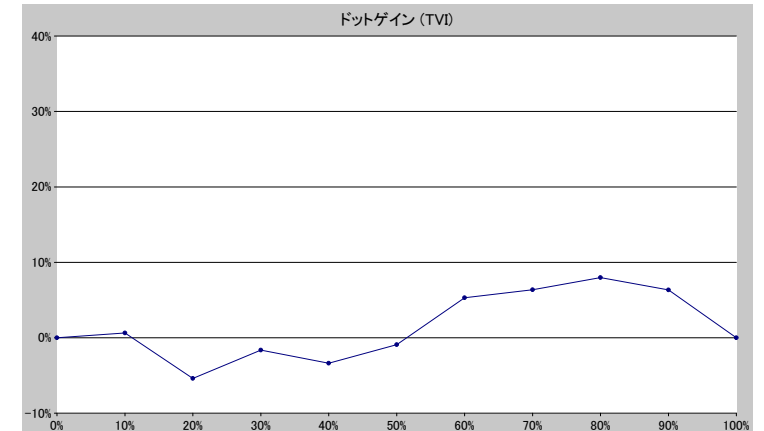
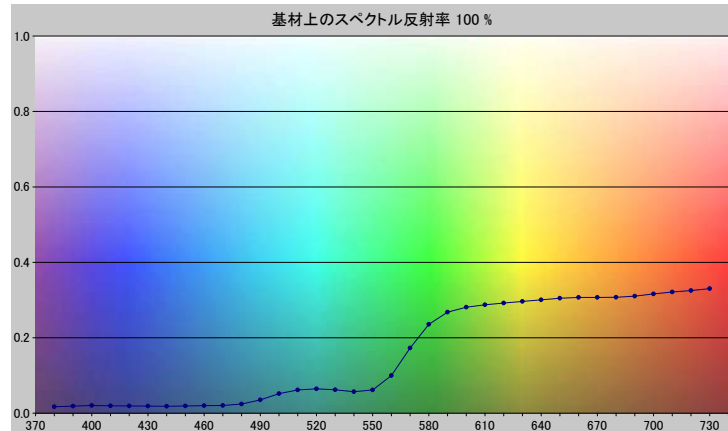


スポットカラーの定義

NP1605-U

スペクトルデータ

	オーバーホワイト	オーバーブラック
380	0.0170	0.0077
390	0.0188	0.0071
400	0.0202	0.0053
410	0.0196	0.0057
420	0.0191	0.0057
430	0.0187	0.0055
440	0.0184	0.0055
450	0.0193	0.0052
460	0.0199	0.0052
470	0.0203	0.0050
480	0.0241	0.0051
490	0.0351	0.0051
500	0.0516	0.0051
510	0.0616	0.0052
520	0.0646	0.0051
530	0.0620	0.0050
540	0.0569	0.0050
550	0.0616	0.0050
560	0.0998	0.0053
570	0.1728	0.0061
580	0.2358	0.0067
590	0.2680	0.0071
600	0.2811	0.0073
610	0.2875	0.0074
620	0.2922	0.0076
630	0.2961	0.0078
640	0.3007	0.0081
650	0.3046	0.0084
660	0.3070	0.0087
670	0.3071	0.0090
680	0.3073	0.0090
690	0.3105	0.0093
700	0.3164	0.0097
710	0.3214	0.0101
720	0.3252	0.0104
730	0.3301	0.0109



ホワイトの上のスポット

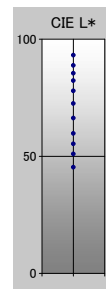
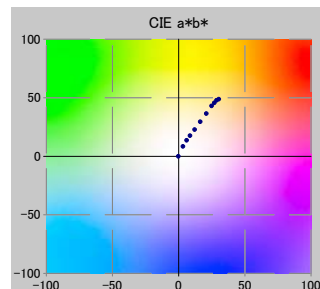
ドット%	L*	a*	b*	C*	h°	TVI
0	93.18	-0.18	-0.04	0.19	191.03	0%
10	88.76	3.28	8.36	8.98	68.58	11%
20	85.48	6.03	13.66	14.94	66.18	15%
30	82.33	8.61	17.65	19.64	63.98	28%
40	77.96	12.08	22.80	25.80	62.08	37%
50	72.56	16.33	29.43	33.66	60.98	49%
60	66.34	20.92	36.50	42.07	60.18	65%
70	59.77	24.97	42.97	49.70	59.84	76%
80	55.28	26.98	45.56	52.95	59.37	88%
90	51.02	28.62	47.80	55.71	59.08	96%
100	45.33	30.34	48.70	57.38	58.08	100%

仕様

不透明度(Y 比率)	4%
スペクトル密度	1.77
ドットゲイン @ 50%	-1%
コントラスト @ 70%	20%

測定値

測定器	itiO 2
測定コンディション	---, 2_Degree, ---
ジオメトリ	0.0/45.0
アパーチャ	8.00



NP1605-U

ブランドカラー	NP1605-U
ブランドオーナー	Nabeprocess
コンタクト	
基材	OP20 μ
バックング	
許容値	2.50, dE ---, メタリック 3.00