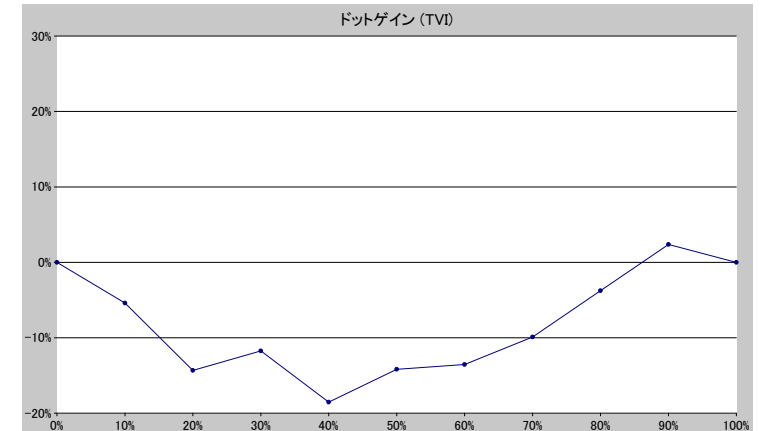
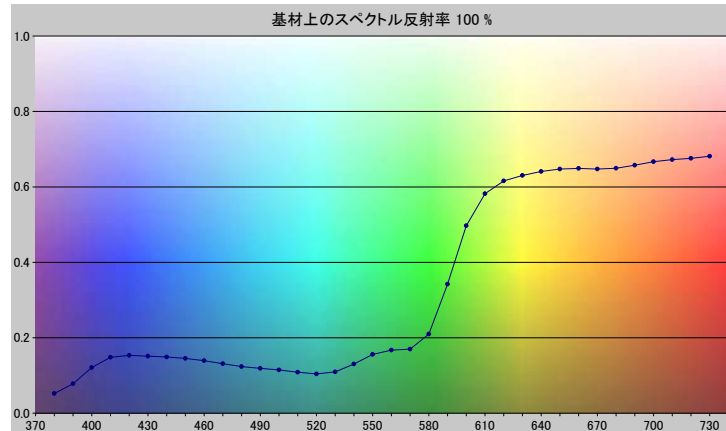


スポットカラーの定義

NP2031-U

スペクトルデータ

	オーバーホワイト	オーバーブラック
380	0.0523	0.0050
390	0.0779	0.0039
400	0.1210	0.0046
410	0.1483	0.0055
420	0.1534	0.0061
430	0.1512	0.0057
440	0.1489	0.0059
450	0.1453	0.0057
460	0.1394	0.0054
470	0.1313	0.0054
480	0.1237	0.0054
490	0.1188	0.0052
500	0.1147	0.0052
510	0.1088	0.0053
520	0.1042	0.0053
530	0.1094	0.0052
540	0.1302	0.0054
550	0.1559	0.0057
560	0.1674	0.0058
570	0.1699	0.0058
580	0.2099	0.0061
590	0.3422	0.0070
600	0.4971	0.0080
610	0.5819	0.0087
620	0.6158	0.0092
630	0.6306	0.0096
640	0.6409	0.0101
650	0.6472	0.0105
660	0.6492	0.0109
670	0.6472	0.0112
680	0.6493	0.0114
690	0.6577	0.0117
700	0.6668	0.0121
710	0.6723	0.0126
720	0.6757	0.0134
730	0.6813	0.0139



ホワイトの上のスポット

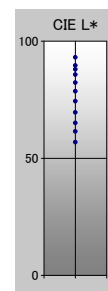
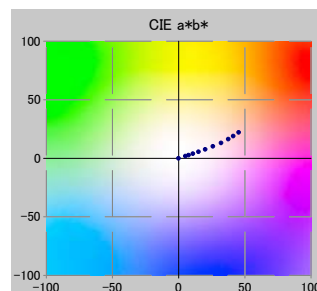
ドット%	L*	a*	b*	C*	h°	TVI
0	93.10	-0.18	-0.03	0.18	188.77	0%
10	89.63	5.09	1.81	5.40	19.58	5%
20	87.95	7.55	2.67	8.01	19.51	6%
30	85.75	10.81	3.88	11.48	19.73	18%
40	82.29	14.99	5.49	15.96	20.12	21%
50	78.59	20.02	7.61	21.42	20.80	36%
60	74.35	25.87	10.23	27.82	21.58	46%
70	69.57	32.09	13.13	34.67	22.25	60%
80	65.06	37.46	16.35	40.87	23.58	76%
90	61.46	41.18	18.90	45.31	24.65	92%
100	56.85	45.39	22.13	50.49	25.99	100%

仕様

不透明度(Y 比率)	3%
スペクトル密度	1.28
ドットゲイン @ 50%	-14%
コントラスト @ 70%	12%

測定値

測定器	itiO 2
測定コンディション	---, 2 Degree, ---
ジオメトリ	0.0/45.0
アパーチャ	8.00



NP2031-U

ブランドカラー	NP2031-U
ブランドオーナー	Nabeprocess
コンタクト	
基材	OP20 μ
バックング	
許容値	2.50, dE ---, メタリック 3.00