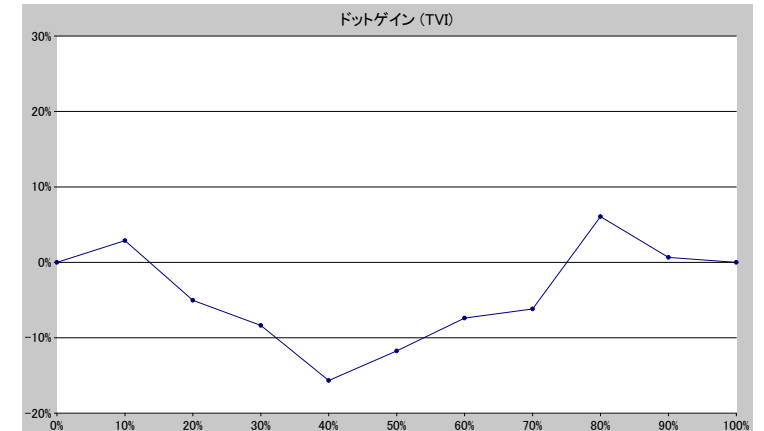
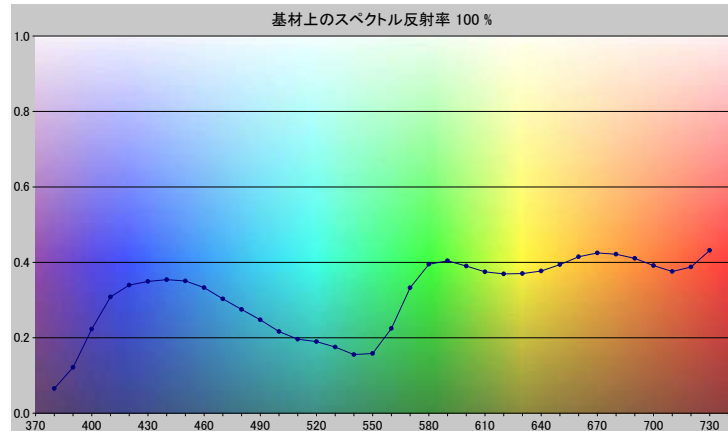


スポットカラーの定義

NP2053-U

スペクトルデータ

	オーバーホワイト	オーバーブラック
380	0.0652	0.0083
390	0.1216	0.0076
400	0.2228	0.0078
410	0.3082	0.0077
420	0.3397	0.0081
430	0.3493	0.0075
440	0.3541	0.0076
450	0.3508	0.0078
460	0.3330	0.0079
470	0.3033	0.0077
480	0.2752	0.0076
490	0.2475	0.0074
500	0.2165	0.0072
510	0.1962	0.0072
520	0.1898	0.0071
530	0.1753	0.0070
540	0.1553	0.0068
550	0.1584	0.0068
560	0.2247	0.0075
570	0.3324	0.0084
580	0.3948	0.0091
590	0.4043	0.0094
600	0.3902	0.0093
610	0.3748	0.0094
620	0.3693	0.0095
630	0.3700	0.0097
640	0.3771	0.0100
650	0.3939	0.0103
660	0.4149	0.0109
670	0.4251	0.0114
680	0.4214	0.0115
690	0.4104	0.0116
700	0.3912	0.0115
710	0.3758	0.0117
720	0.3876	0.0124
730	0.4316	0.0135



ホワイトの上のスポット

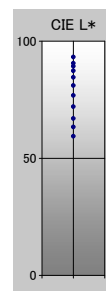
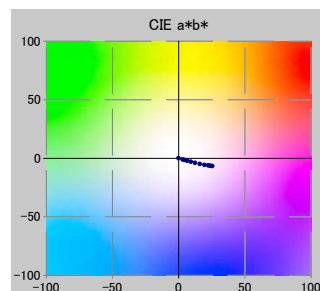
ドット%	L*	a*	b*	C*	h°	TVI
0	93.23	-0.13	0.12	0.18	137.43	0%
10	90.58	2.98	-0.99	3.14	341.54	13%
20	89.29	4.42	-1.46	4.65	341.70	15%
30	87.39	6.42	-2.10	6.76	341.87	22%
40	84.55	9.16	-2.93	9.61	342.28	24%
50	81.09	12.39	-3.94	13.00	342.36	38%
60	76.81	16.00	-4.88	16.73	343.03	53%
70	72.02	19.50	-5.63	20.30	343.88	64%
80	67.02	22.31	-6.12	23.13	344.67	86%
90	63.40	23.84	-6.39	24.68	345.00	91%
100	59.38	25.39	-6.57	26.23	345.49	100%

仕様

不透明度(Y 比率)	3%
スペクトル密度	1.19
ドットゲイン @ 50%	-12%
コントラスト @ 70%	9%

測定値

測定器	i1iO 2
測定コンディション	---, 2Degree, ---
ジオメトリ	0.0/45.0
アパーチャ	8.00



NP2053-U

ブランドカラー	NP2053-U
ブランドオーナー	Nabeprocess
コンタクト	
基材	OP20 μ
バックング	
許容値	2.50, dE ---, メタリック 3.00