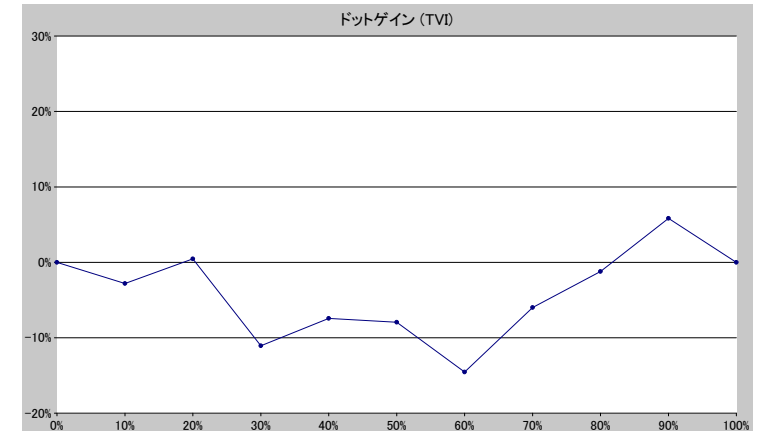
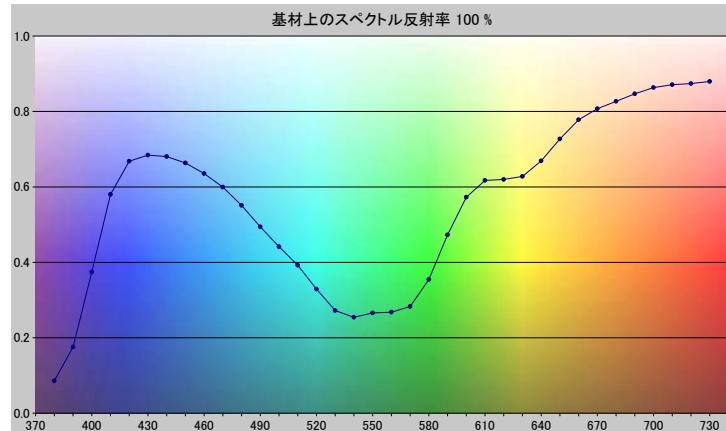


スポットカラーの定義

NP2066-U

スペクトルデータ

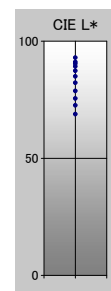
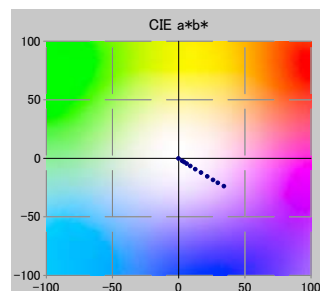
	オーバーホワイト	オーバーブラック
380	0.0856	0.0068
390	0.1752	0.0062
400	0.3746	0.0059
410	0.5798	0.0070
420	0.6680	0.0078
430	0.6845	0.0072
440	0.6807	0.0071
450	0.6635	0.0073
460	0.6354	0.0073
470	0.5993	0.0073
480	0.5509	0.0074
490	0.4940	0.0073
500	0.4414	0.0072
510	0.3921	0.0072
520	0.3290	0.0069
530	0.2721	0.0067
540	0.2544	0.0066
550	0.2658	0.0067
560	0.2680	0.0067
570	0.2827	0.0069
580	0.3544	0.0074
590	0.4727	0.0082
600	0.5727	0.0089
610	0.6171	0.0092
620	0.6198	0.0095
630	0.6278	0.0098
640	0.6690	0.0104
650	0.7273	0.0110
660	0.7781	0.0116
670	0.8075	0.0121
680	0.8271	0.0125
690	0.8471	0.0128
700	0.8635	0.0134
710	0.8710	0.0139
720	0.8742	0.0143
730	0.8796	0.0152



ホワイトの上のスポット						
ドット %	L*	a*	b*	C*	h°	TVI
0	92.98	-0.14	-0.15	0.20	227.48	0%
10	91.13	2.71	-2.21	3.49	320.77	7%
20	90.38	4.15	-3.23	5.26	322.14	20%
30	89.22	6.05	-4.56	7.57	323.00	19%
40	87.33	8.88	-6.62	11.07	323.31	33%
50	85.00	12.55	-9.29	15.61	323.47	42%
60	82.21	16.89	-12.24	20.86	324.08	45%
70	78.76	21.60	-15.46	26.57	324.41	64%
80	75.53	26.03	-18.57	31.98	324.50	79%
90	72.60	29.68	-20.90	36.30	324.84	96%
100	68.87	34.25	-23.80	41.71	325.21	100%

仕様	
不透明度(Y 比率)	2%
スペクトル密度	1.07
ドットゲイン @ 50%	-8%
コントラスト @ 70%	4%

測定値	
測定器	i1iO 2
測定コンディション	---, 2 Degree, ---
ジオメトリ	0.0/45.0
アパーチャ	8.00



NP2066-U

ブランドカラー	NP2066-U
ブランドオーナー	Nabeprocess
コンタクト	
基材	OP20 μ
バックング	
許容値	2.50, dE ---, メタリック 3.00