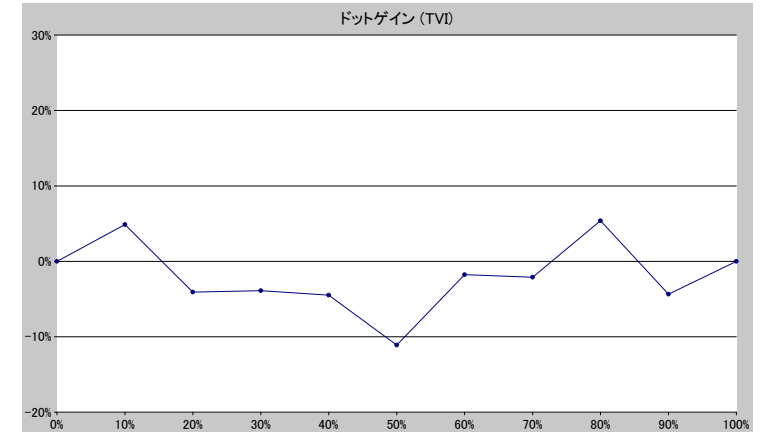
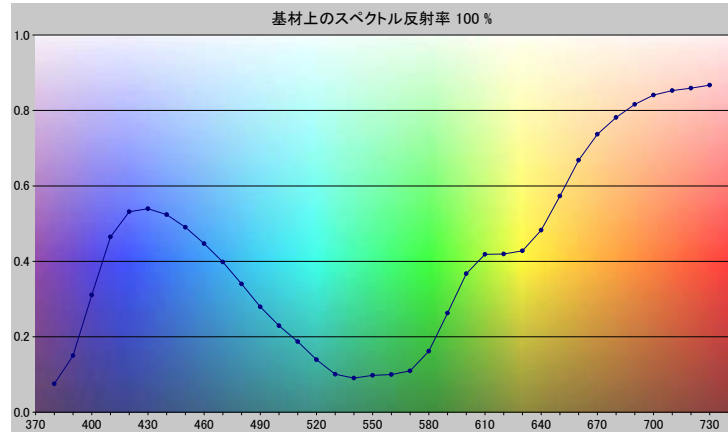


スポットカラーの定義

NP2068-U

スペクトルデータ

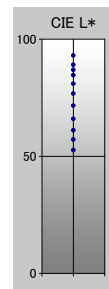
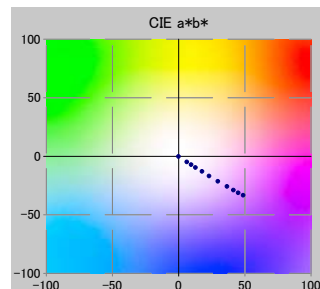
	オーバーホワイト	オーバーブラック
380	0.0751	0.0048
390	0.1497	0.0060
400	0.3107	0.0064
410	0.4650	0.0067
420	0.5314	0.0070
430	0.5395	0.0068
440	0.5237	0.0069
450	0.4904	0.0070
460	0.4471	0.0070
470	0.3981	0.0070
480	0.3400	0.0065
490	0.2793	0.0065
500	0.2291	0.0063
510	0.1872	0.0060
520	0.1393	0.0057
530	0.1008	0.0054
540	0.0903	0.0052
550	0.0978	0.0053
560	0.0997	0.0052
570	0.1097	0.0055
580	0.1618	0.0060
590	0.2629	0.0070
600	0.3672	0.0079
610	0.4187	0.0083
620	0.4193	0.0085
630	0.4278	0.0088
640	0.4827	0.0095
650	0.5730	0.0104
660	0.6681	0.0113
670	0.7368	0.0121
680	0.7814	0.0125
690	0.8165	0.0128
700	0.8409	0.0133
710	0.8529	0.0138
720	0.8593	0.0146
730	0.8673	0.0153



ホワイトの上のスポット						
ドット %	L*	a*	b*	C*	h°	TVI
0	93.04	-0.14	-0.12	0.19	220.83	0%
10	89.04	6.21	-4.77	7.83	322.46	15%
20	86.89	9.49	-7.17	11.89	322.93	16%
30	84.60	12.73	-9.56	15.92	323.12	26%
40	81.03	17.62	-12.95	21.86	323.69	36%
50	76.78	22.97	-16.85	28.49	323.75	39%
60	71.62	29.65	-21.43	36.58	324.14	58%
70	65.96	36.49	-25.80	44.69	324.74	68%
80	61.09	41.38	-28.92	50.49	325.05	85%
90	57.15	44.91	-31.17	54.67	325.24	86%
100	52.67	48.77	-33.32	59.07	325.66	100%

仕様	
不透明度(Y 比率)	3%
スペクトル密度	1.12
ドットゲイン @ 50%	-11%
コントラスト @ 70%	6%

測定値	
測定器	i1iO 2
測定コンディション	---, 2Degree, ---
ジオメトリ	0.0/45.0
アパーチャ	8.00



NP2068-U

ブランドカラー	NP2068-U
ブランドオーナー	Nabeprocess
コンタクト	
基材	OP20 μ
バックング	
許容値	2.50, dE ---, メタリック 3.00