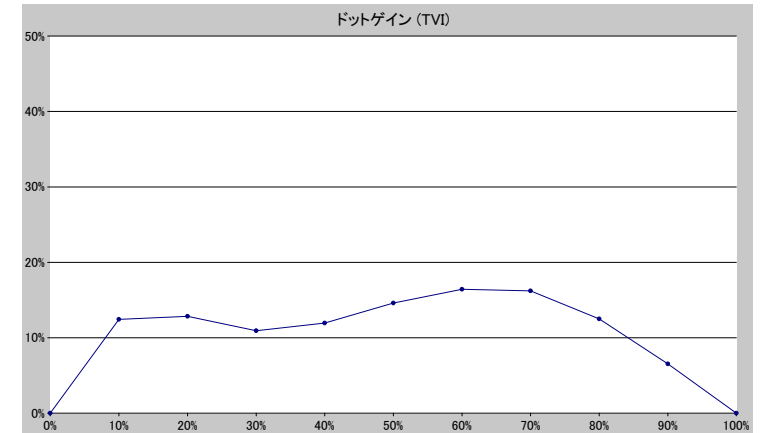
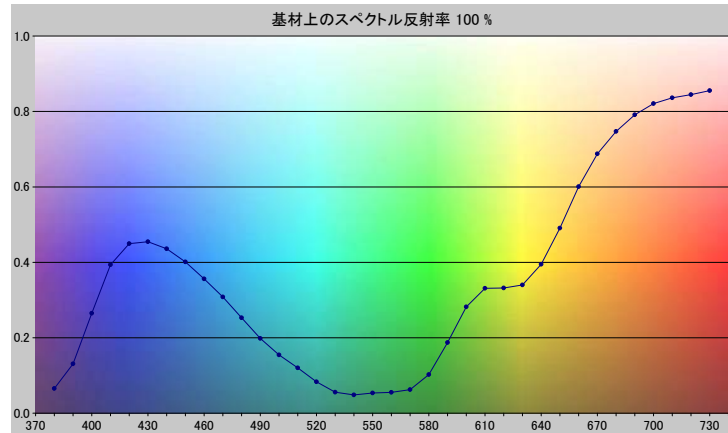


スポットカラーの定義

NP2069-U

スペクトルデータ

| | オーバーホワイト | オーバーブラック |
|-----|----------|----------|
| 380 | 0.0652 | 0.0084 |
| 390 | 0.1307 | 0.0074 |
| 400 | 0.2650 | 0.0061 |
| 410 | 0.3935 | 0.0065 |
| 420 | 0.4495 | 0.0061 |
| 430 | 0.4548 | 0.0070 |
| 440 | 0.4361 | 0.0069 |
| 450 | 0.4010 | 0.0063 |
| 460 | 0.3560 | 0.0064 |
| 470 | 0.3080 | 0.0065 |
| 480 | 0.2531 | 0.0063 |
| 490 | 0.1981 | 0.0059 |
| 500 | 0.1547 | 0.0056 |
| 510 | 0.1201 | 0.0053 |
| 520 | 0.0830 | 0.0050 |
| 530 | 0.0555 | 0.0047 |
| 540 | 0.0485 | 0.0046 |
| 550 | 0.0536 | 0.0046 |
| 560 | 0.0550 | 0.0046 |
| 570 | 0.0624 | 0.0047 |
| 580 | 0.1024 | 0.0052 |
| 590 | 0.1870 | 0.0061 |
| 600 | 0.2818 | 0.0070 |
| 610 | 0.3313 | 0.0075 |
| 620 | 0.3318 | 0.0077 |
| 630 | 0.3401 | 0.0080 |
| 640 | 0.3949 | 0.0086 |
| 650 | 0.4909 | 0.0095 |
| 660 | 0.6008 | 0.0107 |
| 670 | 0.6879 | 0.0115 |
| 680 | 0.7471 | 0.0122 |
| 690 | 0.7913 | 0.0126 |
| 700 | 0.8209 | 0.0132 |
| 710 | 0.8361 | 0.0136 |
| 720 | 0.8449 | 0.0144 |
| 730 | 0.8554 | 0.0151 |



ホワイトの上のスポット

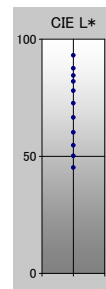
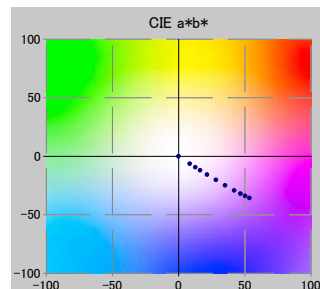
| ドット% | L* | a* | b* | C* | h° | TVI |
|------|-------|-------|--------|-------|--------|------|
| 0 | 93.08 | -0.16 | -0.10 | 0.19 | 213.32 | 0% |
| 10 | 87.54 | 8.33 | -6.28 | 10.43 | 322.99 | 22% |
| 20 | 84.50 | 12.58 | -9.38 | 15.69 | 323.30 | 33% |
| 30 | 81.95 | 16.22 | -11.92 | 20.14 | 323.69 | 41% |
| 40 | 78.01 | 21.46 | -15.57 | 26.51 | 324.03 | 52% |
| 50 | 72.67 | 28.11 | -20.08 | 34.55 | 324.46 | 65% |
| 60 | 66.56 | 35.11 | -24.77 | 42.96 | 324.80 | 76% |
| 70 | 60.24 | 41.99 | -29.21 | 51.15 | 325.18 | 86% |
| 80 | 54.70 | 46.66 | -31.94 | 56.54 | 325.60 | 92% |
| 90 | 50.20 | 50.16 | -33.88 | 60.53 | 325.96 | 97% |
| 100 | 45.17 | 53.45 | -35.54 | 64.19 | 326.38 | 100% |

仕様

| | |
|--------------|------|
| 不透明度(Y 比率) | 4% |
| スペクトル密度 | 1.31 |
| ドットゲイン @ 50% | 15% |
| コントラスト @ 70% | 39% |

測定値

| | |
|-----------|--------------------|
| 測定器 | i1iO 2 |
| 測定コンディション | ---, 2_Degree, --- |
| ジオメトリ | 0.0/45.0 |
| アパーチャ | 8.00 |



NP2069-U

| | |
|----------|--------------------------|
| ブランドカラー | NP2069-U |
| ブランドオーナー | Nabeprocess |
| コンタクト | |
| 基材 | OP20 μ |
| バックギング | |
| 許容値 | 2.50, dE ---, メタリック 3.00 |