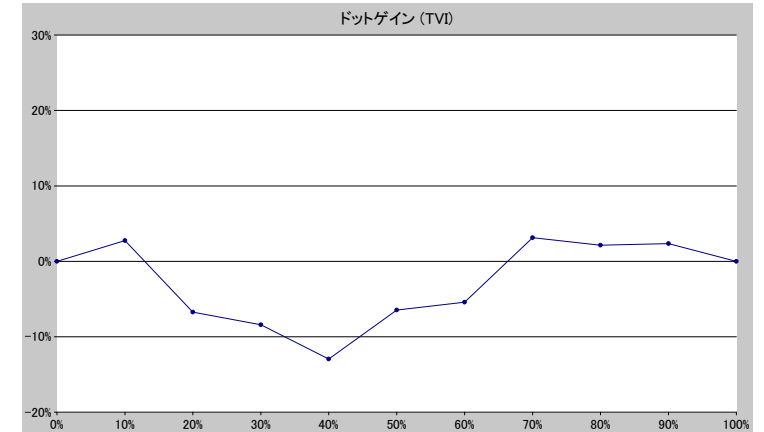
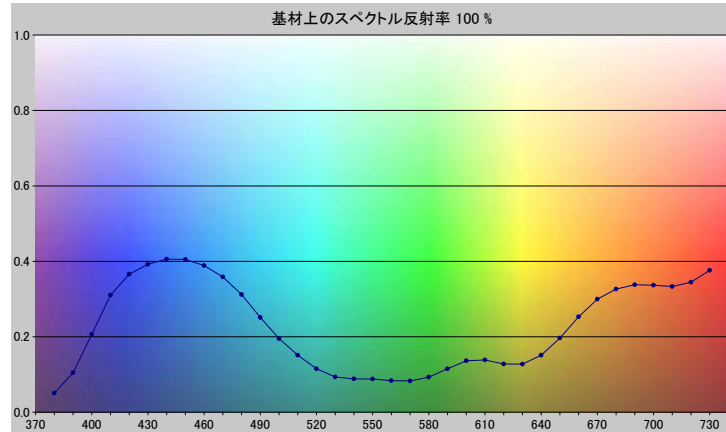


スポットカラーの定義

NP2096-U

スペクトルデータ

	オーバーホワイト	オーバーブラック
380	0.0506	0.0049
390	0.1045	0.0059
400	0.2065	0.0059
410	0.3102	0.0071
420	0.3658	0.0071
430	0.3922	0.0068
440	0.4058	0.0066
450	0.4051	0.0067
460	0.3889	0.0067
470	0.3586	0.0066
480	0.3119	0.0064
490	0.2512	0.0061
500	0.1951	0.0058
510	0.1513	0.0055
520	0.1149	0.0054
530	0.0935	0.0052
540	0.0884	0.0051
550	0.0880	0.0051
560	0.0836	0.0050
570	0.0829	0.0049
580	0.0930	0.0051
590	0.1151	0.0053
600	0.1362	0.0055
610	0.1385	0.0056
620	0.1276	0.0055
630	0.1274	0.0055
640	0.1511	0.0058
650	0.1966	0.0066
660	0.2531	0.0074
670	0.2995	0.0081
680	0.3263	0.0084
690	0.3381	0.0089
700	0.3368	0.0091
710	0.3333	0.0093
720	0.3445	0.0098
730	0.3762	0.0106



ホワイトの上のスポット

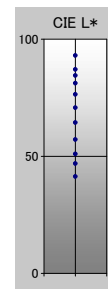
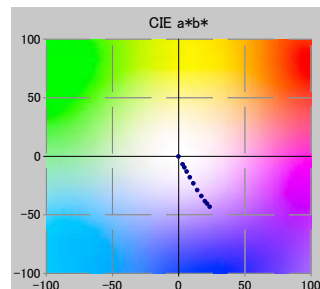
ドット%	L*	a*	b*	C*	h°	TVI
0	93.02	-0.17	-0.14	0.22	218.93	0%
10	87.07	3.05	-6.87	7.52	293.91	13%
20	84.52	4.37	-9.54	10.49	294.60	13%
30	81.18	6.07	-13.02	14.37	294.99	22%
40	76.40	8.46	-17.89	19.79	295.30	27%
50	70.74	11.11	-23.13	25.66	295.66	44%
60	64.36	14.03	-28.85	32.08	295.94	55%
70	57.12	17.12	-34.00	38.07	296.72	73%
80	51.03	19.81	-38.32	43.14	297.34	82%
90	46.86	21.35	-40.41	45.71	297.85	92%
100	41.38	23.45	-43.16	49.12	298.52	100%

仕様

不透明度(Y 比率)	4%
スペクトル密度	1.30
ドットゲイン @ 50%	-6%
コントラスト @ 70%	9%

測定値

測定器	itiO 2
測定コンディション	---, 2 Degree, ---
ジオメトリ	0.0/45.0
アパーチャ	8.00



NP2096-U

ブランドカラー	NP2096-U
ブランドオーナー	Nabeprocess
コンタクト	
基材	OP20 μ
バックング	
許容値	2.50, dE ---, メタリック 3.00