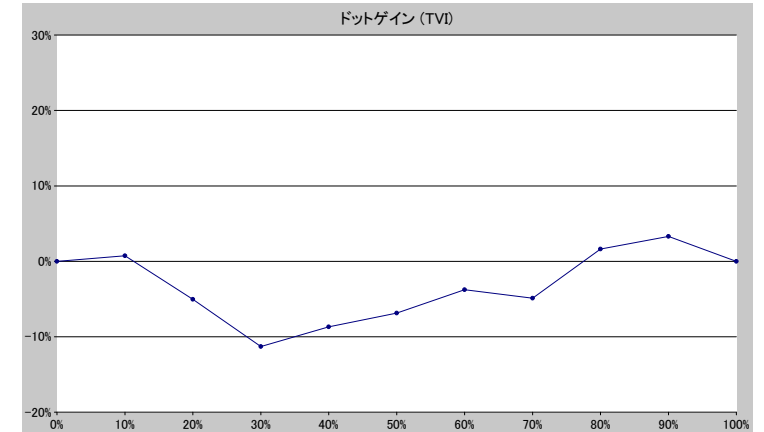
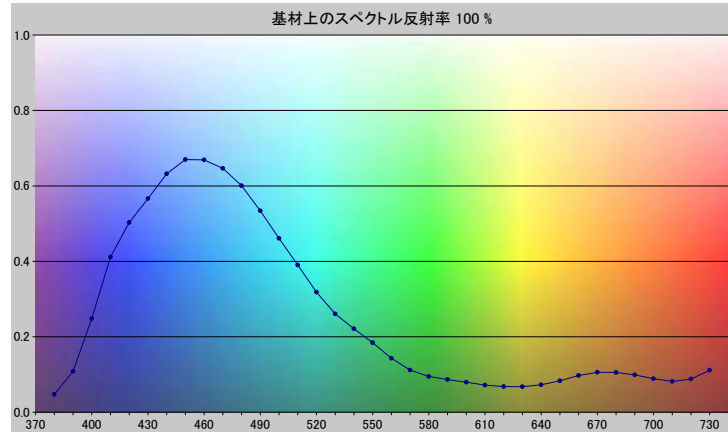


スポットカラーの定義

NP2173-U

スペクトルデータ

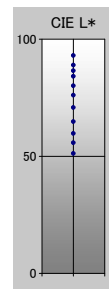
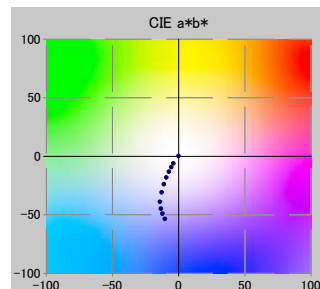
	オーバーホワイト	オーバーブラック
380	0.0471	0.0074
390	0.1084	0.0085
400	0.2485	0.0080
410	0.4113	0.0073
420	0.5031	0.0076
430	0.5665	0.0081
440	0.6321	0.0081
450	0.6697	0.0084
460	0.6692	0.0087
470	0.6465	0.0089
480	0.6008	0.0087
490	0.5342	0.0085
500	0.4611	0.0083
510	0.3901	0.0080
520	0.3183	0.0078
530	0.2605	0.0075
540	0.2212	0.0072
550	0.1842	0.0069
560	0.1430	0.0064
570	0.1118	0.0061
580	0.0948	0.0057
590	0.0868	0.0056
600	0.0792	0.0055
610	0.0717	0.0054
620	0.0677	0.0052
630	0.0676	0.0052
640	0.0724	0.0053
650	0.0831	0.0056
660	0.0970	0.0059
670	0.1058	0.0062
680	0.1053	0.0061
690	0.0991	0.0060
700	0.0889	0.0059
710	0.0817	0.0058
720	0.0879	0.0062
730	0.1111	0.0068



ホワイトの上のスポット						
ドット %	L*	a*	b*	C*	h°	TVI
0	93.01	-0.12	0.16	0.20	125.96	0%
10	88.90	-3.95	-6.13	7.29	237.20	11%
20	86.52	-5.59	-9.36	10.90	239.14	15%
30	84.15	-7.35	-13.15	15.07	240.78	19%
40	80.14	-9.35	-18.11	20.38	242.69	31%
50	76.11	-11.10	-23.78	26.24	244.97	43%
60	70.85	-12.80	-30.83	33.38	247.45	56%
70	64.80	-14.08	-38.86	41.33	250.09	65%
80	59.75	-13.37	-44.73	46.68	253.35	82%
90	55.75	-12.15	-48.94	50.42	256.06	93%
100	51.19	-10.43	-53.48	54.49	258.96	100%

仕様	
不透明度(Y 比率)	3%
スペクトル密度	1.33
ドットゲイン @ 50%	-7%
コントラスト @ 70%	13%

測定値	
測定器	i1iO 2
測定コンディション	---, 2 Degree, ---
ジオメトリ	0.0/45.0
アパーチャ	8.00



NP2173-U

ブランドカラー	NP2173-U
ブランドオーナー	Nabeprocess
コンタクト	
基材	OP20 μ
バックング	
許容値	2.50, dE ---, メタリック 3.00