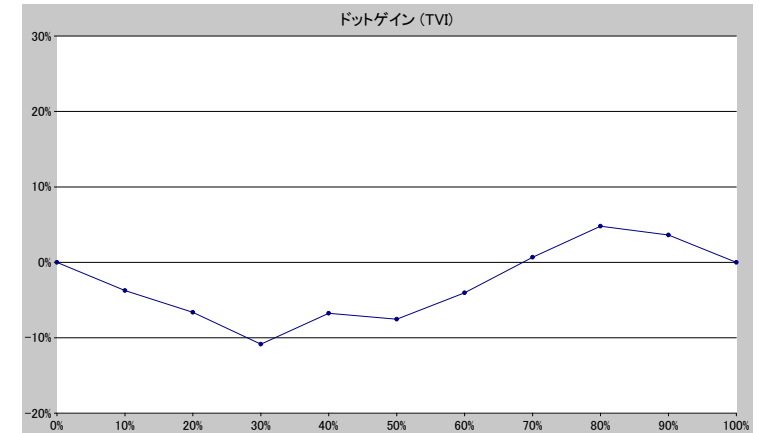
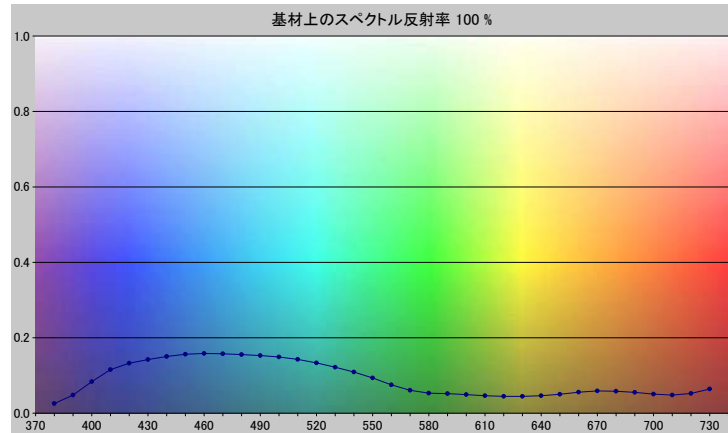


スポットカラーの定義

NP2181-U

スペクトルデータ

	オーバーホワイト	オーバーブラック
380	0.0255	0.0077
390	0.0480	0.0073
400	0.0837	0.0075
410	0.1156	0.0069
420	0.1326	0.0072
430	0.1420	0.0073
440	0.1502	0.0076
450	0.1563	0.0072
460	0.1583	0.0073
470	0.1574	0.0069
480	0.1555	0.0069
490	0.1530	0.0068
500	0.1490	0.0067
510	0.1425	0.0067
520	0.1331	0.0066
530	0.1218	0.0065
540	0.1093	0.0064
550	0.0934	0.0062
560	0.0752	0.0059
570	0.0605	0.0057
580	0.0531	0.0055
590	0.0518	0.0055
600	0.0494	0.0055
610	0.0461	0.0053
620	0.0446	0.0051
630	0.0446	0.0052
640	0.0462	0.0052
650	0.0502	0.0053
660	0.0556	0.0054
670	0.0588	0.0054
680	0.0582	0.0054
690	0.0552	0.0053
700	0.0507	0.0053
710	0.0480	0.0054
720	0.0521	0.0054
730	0.0642	0.0059



ホワイトの上のスポット

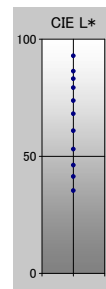
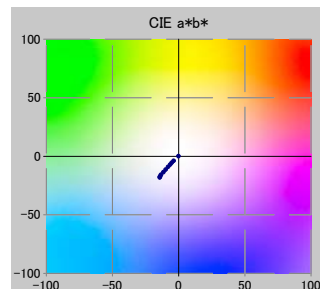
ドット%	L*	a*	b*	C*	h°	TVI
0	92.92	-0.15	0.03	0.16	167.55	0%
10	86.31	-3.77	-3.90	5.43	225.98	6%
20	83.11	-5.14	-5.53	7.55	227.09	13%
30	79.30	-6.38	-7.12	9.56	228.15	19%
40	73.73	-8.00	-9.04	12.07	228.50	33%
50	68.19	-9.77	-11.36	14.98	229.30	42%
60	60.90	-11.49	-13.62	17.82	229.85	56%
70	53.02	-13.26	-15.74	20.58	229.88	71%
80	46.25	-13.92	-16.96	21.94	230.63	85%
90	41.34	-14.18	-17.65	22.64	231.23	94%
100	35.33	-14.29	-18.05	23.02	231.62	100%

仕様

不透明度(Y 比率)	7%
スペクトル密度	1.59
ドットゲイン @ 50%	-8%
コントラスト @ 70%	18%

測定値

測定器	i1iO 2
測定コンディション	---, 2_Degree, ---
ジオメトリ	0.0/45.0
アパーチャ	8.00



NP2181-U

ブランドカラー	NP2181-U
ブランドオーナー	Nabeprocess
コンタクト	
基材	OP20 μ
バックング	
許容値	2.50, dE ---, メタリック 3.00