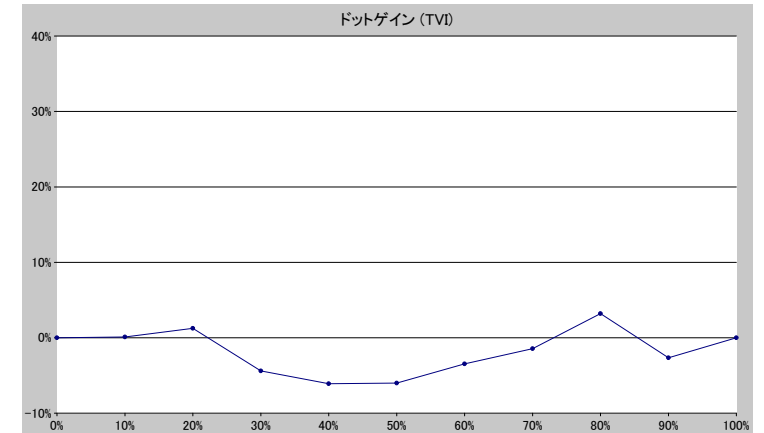
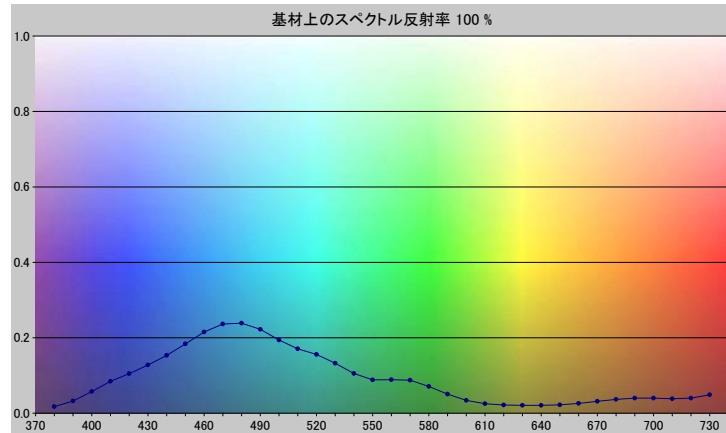


スポットカラーの定義

NP2224-U

スペクトルデータ

	オーバーホワイト	オーバーブラック
380	0.0172	0.0062
390	0.0324	0.0049
400	0.0575	0.0054
410	0.0843	0.0060
420	0.1050	0.0059
430	0.1276	0.0066
440	0.1532	0.0067
450	0.1837	0.0067
460	0.2152	0.0067
470	0.2364	0.0069
480	0.2384	0.0069
490	0.2224	0.0069
500	0.1938	0.0067
510	0.1705	0.0065
520	0.1559	0.0064
530	0.1326	0.0061
540	0.1052	0.0059
550	0.0885	0.0057
560	0.0888	0.0058
570	0.0873	0.0057
580	0.0709	0.0053
590	0.0504	0.0050
600	0.0339	0.0049
610	0.0250	0.0046
620	0.0218	0.0043
630	0.0207	0.0043
640	0.0206	0.0042
650	0.0219	0.0043
660	0.0259	0.0044
670	0.0314	0.0045
680	0.0366	0.0046
690	0.0398	0.0047
700	0.0397	0.0047
710	0.0383	0.0047
720	0.0399	0.0048
730	0.0486	0.0053



ホワイトの上のスポット

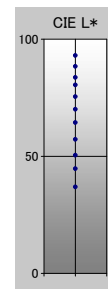
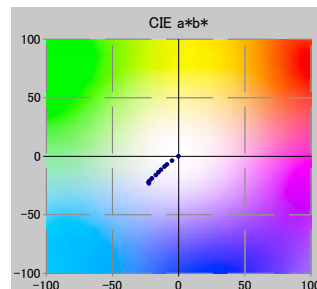
ドット%	L*	a*	b*	C*	h°	TVI
0	93.06	-0.16	0.01	0.16	177.29	0%
10	88.40	-5.00	-3.78	6.27	217.14	10%
20	83.68	-8.77	-6.98	11.21	218.51	21%
30	80.44	-10.66	-8.82	13.83	219.62	26%
40	75.43	-13.27	-11.50	17.56	220.91	34%
50	70.07	-15.22	-13.79	20.54	222.17	44%
60	64.43	-17.14	-15.98	23.43	223.00	57%
70	57.25	-20.17	-18.97	27.69	223.24	69%
80	50.43	-22.17	-21.12	30.62	223.62	83%
90	44.74	-22.73	-22.26	31.82	224.40	87%
100	36.90	-22.38	-23.18	32.22	226.00	100%

仕様

不透明度(Y 比率)	6%
スペクトル密度	1.76
ドットゲイン @ 50%	-6%
コントラスト @ 70%	25%

測定値

測定器	itiO 2
測定コンディション	---, 2 Degree, ---
ジオメトリ	0.0/45.0
アパーチャ	8.00



NP2224-U

ブランドカラー	NP2224-U
ブランドオーナー	Nabeprocess
コンタクト	
基材	OP20 μ
バックング	
許容値	2.50, dE ---, メタリック 3.00