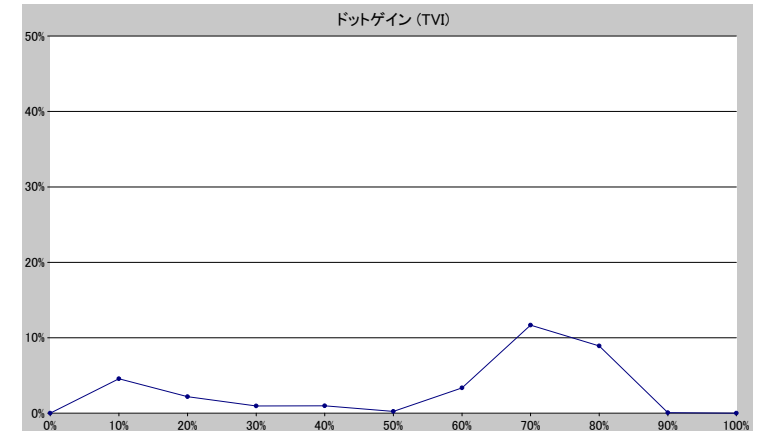
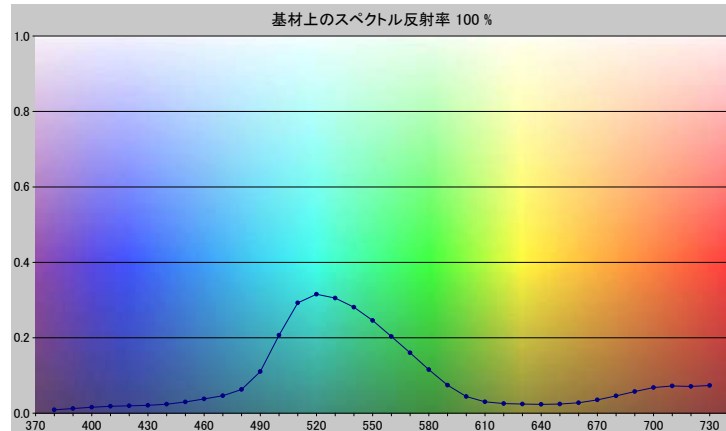


スポットカラーの定義

NP2258-U

スペクトルデータ

	オーバーホワイト	オーバーブラック
380	0.0087	0.0065
390	0.0123	0.0063
400	0.0156	0.0061
410	0.0182	0.0064
420	0.0194	0.0056
430	0.0210	0.0059
440	0.0239	0.0059
450	0.0298	0.0057
460	0.0378	0.0057
470	0.0462	0.0055
480	0.0628	0.0058
490	0.1102	0.0061
500	0.2068	0.0069
510	0.2926	0.0075
520	0.3156	0.0081
530	0.3054	0.0082
540	0.2810	0.0080
550	0.2457	0.0077
560	0.2035	0.0073
570	0.1601	0.0068
580	0.1156	0.0061
590	0.0742	0.0055
600	0.0441	0.0050
610	0.0302	0.0048
620	0.0254	0.0046
630	0.0240	0.0045
640	0.0235	0.0045
650	0.0241	0.0044
660	0.0277	0.0046
670	0.0354	0.0048
680	0.0459	0.0051
690	0.0575	0.0053
700	0.0677	0.0057
710	0.0721	0.0058
720	0.0709	0.0060
730	0.0734	0.0061

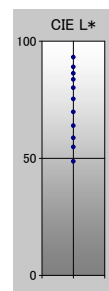
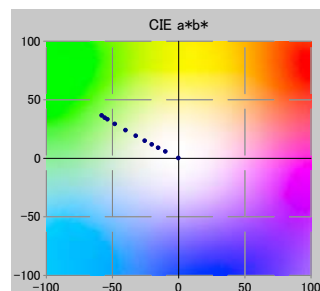


ホワイトの上のスポット						
ドット %	L*	a*	b*	C*	h°	TVI
0	93.17	-0.21	0.20	0.29	135.09	0%
10	88.98	-10.00	5.81	11.57	149.84	15%
20	86.26	-15.53	8.94	17.92	150.06	22%
30	83.67	-20.30	11.80	23.48	149.84	31%
40	80.12	-25.63	15.03	29.71	149.61	41%
50	75.34	-32.44	19.25	37.72	149.31	50%
60	69.82	-40.18	24.07	46.84	149.07	63%
70	63.95	-48.20	29.33	56.43	148.68	82%
80	58.73	-53.74	33.33	63.24	148.20	89%
90	54.86	-55.80	34.72	65.72	148.11	90%
100	48.69	-58.12	36.53	68.65	147.85	100%

仕様	
不透明度(Y 比率)	4%
スペクトル密度	2.06
ドットゲイン @ 50%	0%
コントラスト @ 70%	24%

測定値	
測定器	i1iO 2
測定コンディション	---, 2_Degree, ---
ジオメトリ	0.0/45.0
アパーチャ	8.00



NP2258-U

ブランドカラー	NP2258-U
ブランドオーナー	Nabeprocess
コンタクト	
基材	OP20 μ
バックニング	
許容値	2.50, dE ---, メタリック 3.00