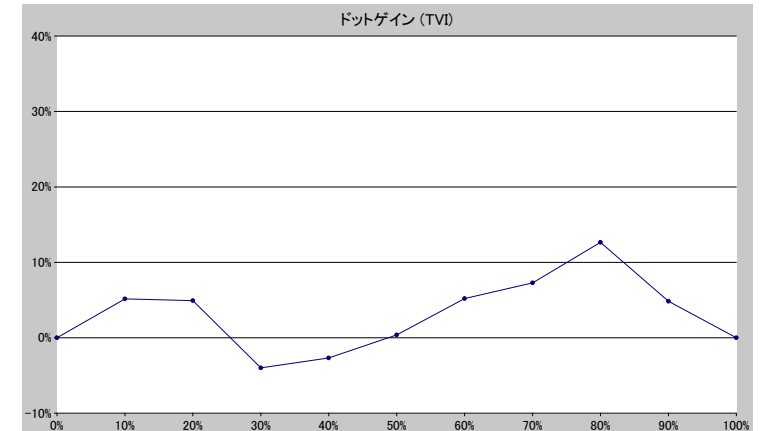
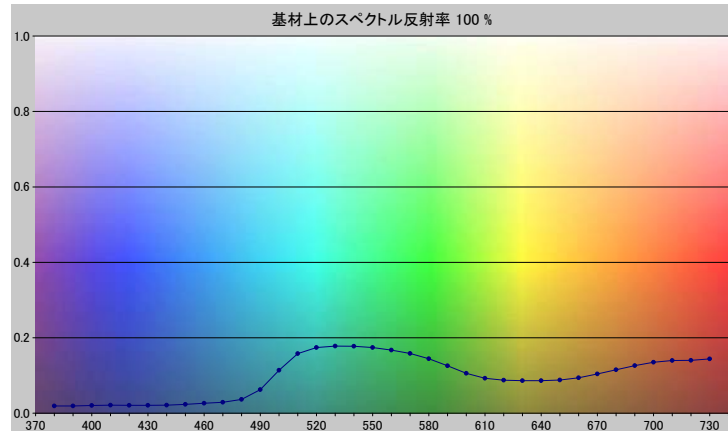


スポットカラーの定義

NP2279-U

スペクトルデータ

	オーバーホワイト	オーバーブラック
380	0.0189	0.0056
390	0.0193	0.0055
400	0.0202	0.0056
410	0.0212	0.0057
420	0.0209	0.0054
430	0.0207	0.0057
440	0.0214	0.0054
450	0.0233	0.0054
460	0.0262	0.0053
470	0.0288	0.0054
480	0.0366	0.0054
490	0.0624	0.0056
500	0.1137	0.0061
510	0.1581	0.0066
520	0.1741	0.0070
530	0.1778	0.0071
540	0.1775	0.0071
550	0.1742	0.0070
560	0.1674	0.0070
570	0.1582	0.0068
580	0.1444	0.0066
590	0.1257	0.0064
600	0.1057	0.0061
610	0.0924	0.0059
620	0.0873	0.0057
630	0.0862	0.0057
640	0.0863	0.0058
650	0.0880	0.0059
660	0.0937	0.0061
670	0.1038	0.0064
680	0.1151	0.0067
690	0.1260	0.0070
700	0.1351	0.0073
710	0.1395	0.0075
720	0.1401	0.0079
730	0.1438	0.0080



ホワイトの上のスポット

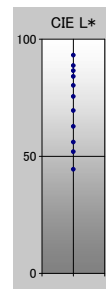
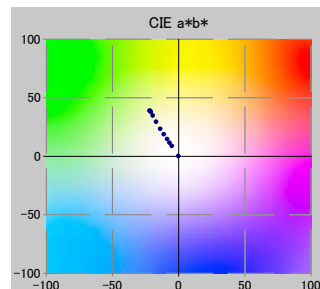
ドット%	L*	a*	b*	C*	h°	TVI
0	93.18	-0.20	0.26	0.33	127.83	0%
10	88.71	-5.16	8.88	10.28	120.15	15%
20	86.57	-6.88	11.62	13.50	120.65	25%
30	84.08	-8.74	14.67	17.07	120.80	26%
40	80.22	-11.20	18.83	21.91	120.75	37%
50	75.52	-13.86	23.49	27.28	120.53	50%
60	69.53	-17.04	29.45	34.03	120.06	65%
70	62.72	-19.60	34.75	39.90	119.42	77%
80	56.04	-21.06	37.92	43.38	119.05	93%
90	51.95	-21.46	38.80	44.34	118.95	95%
100	44.47	-21.94	38.93	44.69	119.41	100%

仕様

不透明度(Y 比率)	5%
スペクトル密度	1.72
ドットゲイン @ 50%	0%
コントラスト @ 70%	19%

測定値

測定器	i1iO 2
測定コンディション	---, 2 Degree, ---
ジオメトリ	0.0/45.0
アパーチャ	8.00



NP2279-U

ブランドカラー	NP2279-U
ブランドオーナー	Nabeprocess
コンタクト	
基材	OP20 μ
バックング	
許容値	2.50, dE ---, メタリック 3.00