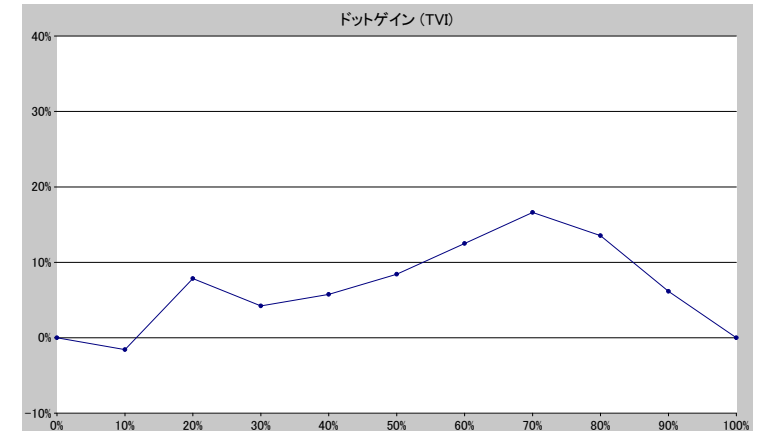
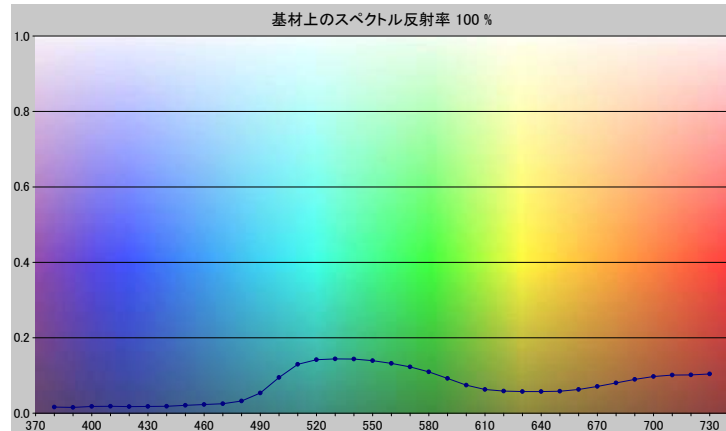


スポットカラーの定義

NP2280-U

スペクトルデータ

	オーバーホワイト	オーバーブラック
380	0.0160	0.0056
390	0.0153	0.0051
400	0.0177	0.0061
410	0.0181	0.0057
420	0.0176	0.0057
430	0.0177	0.0059
440	0.0184	0.0053
450	0.0206	0.0053
460	0.0231	0.0052
470	0.0252	0.0052
480	0.0323	0.0054
490	0.0535	0.0055
500	0.0946	0.0058
510	0.1294	0.0061
520	0.1418	0.0063
530	0.1441	0.0063
540	0.1433	0.0064
550	0.1394	0.0063
560	0.1322	0.0062
570	0.1228	0.0060
580	0.1094	0.0058
590	0.0920	0.0056
600	0.0742	0.0052
610	0.0629	0.0051
620	0.0585	0.0049
630	0.0574	0.0049
640	0.0572	0.0049
650	0.0583	0.0049
660	0.0628	0.0050
670	0.0710	0.0054
680	0.0802	0.0056
690	0.0894	0.0060
700	0.0973	0.0063
710	0.1012	0.0063
720	0.1013	0.0065
730	0.1041	0.0067



ホワイトの上のスポット

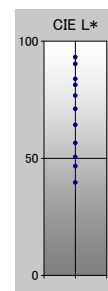
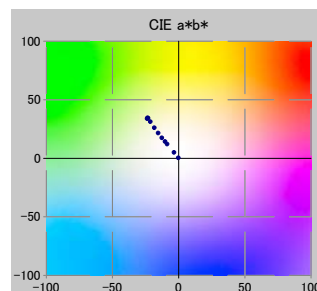
ドット%	L*	a*	b*	C*	h°	TVI
0	93.14	-0.20	0.36	0.41	119.18	0%
10	90.27	-3.48	5.07	6.15	124.47	8%
20	83.84	-8.66	12.10	14.88	125.59	28%
30	81.35	-10.27	14.27	17.58	125.73	34%
40	76.74	-12.69	17.50	21.62	125.94	46%
50	71.11	-15.43	21.58	26.53	125.58	58%
60	64.26	-18.35	26.01	31.83	125.19	72%
70	56.54	-21.42	31.20	37.85	124.48	87%
80	50.56	-23.12	34.26	41.33	124.01	94%
90	46.64	-23.46	34.56	41.77	124.18	96%
100	39.63	-23.80	33.85	41.38	125.11	100%

仕様

不透明度(Y 比率)	5%
スペクトル密度	1.82
ドットゲイン @ 50%	8%
コントラスト @ 70%	24%

測定値

測定器	i1iO 2
測定コンディション	---, 2_Degree, ---
ジオメトリ	0.0/45.0
アパーチャ	8.00



NP2280-U

ブランドカラー	NP2280-U
ブランドオーナー	Nabeprocess
コンタクト	
基材	OP20 μ
バックギング	
許容値	2.50, dE ---, メタリック 3.00