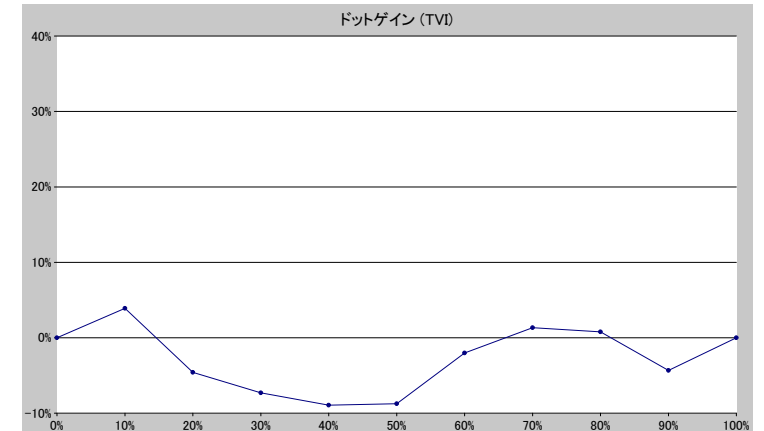
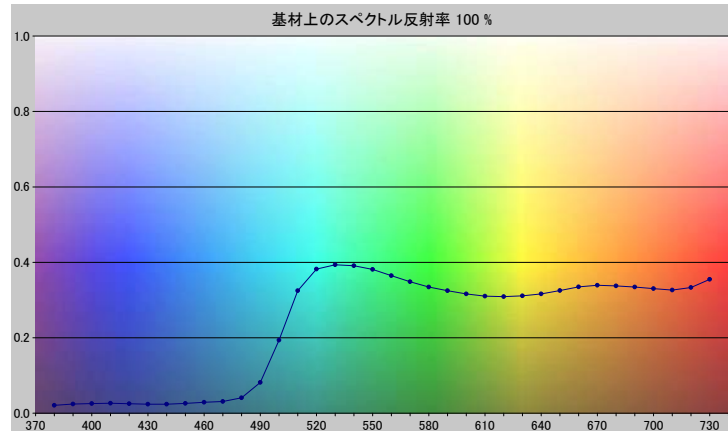


スポットカラーの定義

NP2305-U

スペクトルデータ

	オーバーホワイト	オーバーブラック
380	0.0206	0.0080
390	0.0242	0.0070
400	0.0256	0.0071
410	0.0262	0.0059
420	0.0249	0.0056
430	0.0238	0.0055
440	0.0239	0.0052
450	0.0260	0.0049
460	0.0287	0.0049
470	0.0308	0.0048
480	0.0407	0.0047
490	0.0816	0.0051
500	0.1934	0.0058
510	0.3246	0.0065
520	0.3819	0.0070
530	0.3934	0.0072
540	0.3909	0.0073
550	0.3811	0.0074
560	0.3646	0.0074
570	0.3486	0.0074
580	0.3344	0.0074
590	0.3248	0.0074
600	0.3163	0.0074
610	0.3103	0.0075
620	0.3089	0.0076
630	0.3110	0.0077
640	0.3163	0.0080
650	0.3252	0.0083
660	0.3351	0.0087
670	0.3393	0.0090
680	0.3373	0.0092
690	0.3344	0.0093
700	0.3303	0.0096
710	0.3263	0.0099
720	0.3334	0.0103
730	0.3547	0.0113



ホワイトの上のスポット

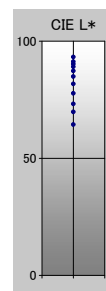
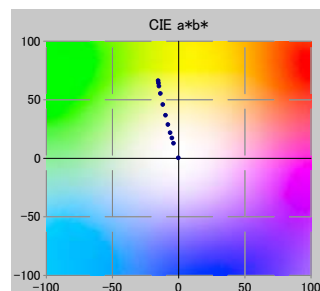
ドット %	L*	a*	b*	C*	h°	TVI
0	93.21	-0.21	0.30	0.36	125.01	0%
10	91.25	-3.91	12.85	13.43	106.91	14%
20	90.20	-5.13	17.24	17.99	106.56	15%
30	89.10	-6.36	21.85	22.76	106.24	23%
40	87.27	-8.07	28.76	29.87	105.68	31%
50	84.87	-9.96	36.65	37.98	105.20	41%
60	81.76	-11.97	45.87	47.41	104.63	58%
70	77.71	-13.76	55.25	56.94	103.98	71%
80	73.23	-14.84	61.56	63.32	103.55	81%
90	69.77	-15.24	64.15	65.94	103.36	86%
100	64.40	-15.45	66.20	67.98	103.14	100%

仕様

不透明度(Y 比率)	2%
スペクトル密度	1.69
ドットゲイン @ 50%	-9%
コントラスト @ 70%	21%

測定値

測定器	i1iO 2
測定コンディション	---, 2Degree, ---
ジオメトリ	0.0/45.0
アパーチャ	8.00



NP2305-U

ブランドカラー	NP2305-U
ブランドオーナー	Nabeprocess
コンタクト	
基材	OP20 μ
バックング	
許容値	2.50, dE ---, メタリック 3.00