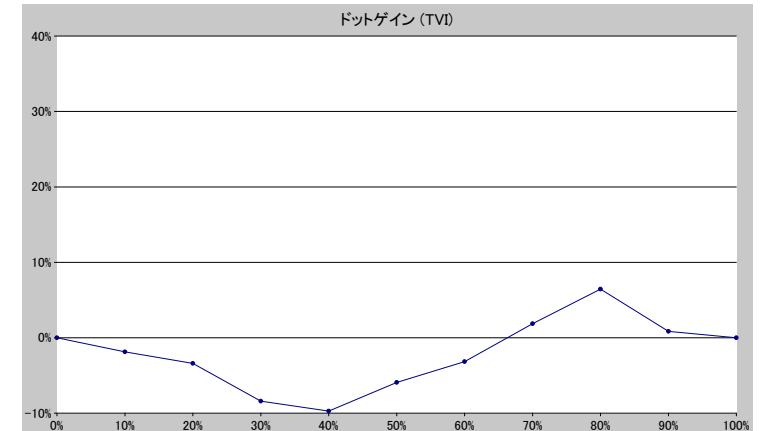
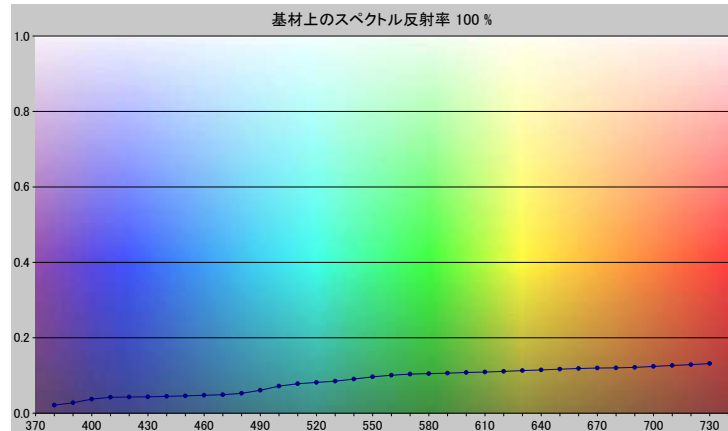


スポットカラーの定義

NP2329-U

スペクトルデータ

	オーバーホワイト	オーバーブラック
380	0.0212	0.0056
390	0.0274	0.0065
400	0.0373	0.0070
410	0.0420	0.0065
420	0.0429	0.0060
430	0.0433	0.0062
440	0.0444	0.0052
450	0.0458	0.0055
460	0.0475	0.0053
470	0.0490	0.0053
480	0.0526	0.0053
490	0.0609	0.0051
500	0.0716	0.0050
510	0.0783	0.0051
520	0.0815	0.0051
530	0.0848	0.0053
540	0.0902	0.0053
550	0.0964	0.0054
560	0.1006	0.0054
570	0.1034	0.0054
580	0.1049	0.0053
590	0.1063	0.0054
600	0.1078	0.0054
610	0.1093	0.0055
620	0.1109	0.0055
630	0.1127	0.0055
640	0.1148	0.0056
650	0.1167	0.0057
660	0.1183	0.0058
670	0.1195	0.0061
680	0.1202	0.0061
690	0.1216	0.0061
700	0.1239	0.0062
710	0.1263	0.0064
720	0.1285	0.0067
730	0.1318	0.0070



ホワイトの上のスポット

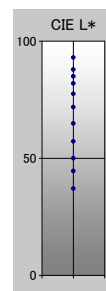
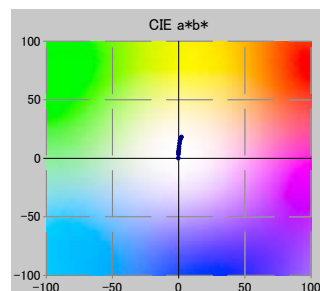
ドット%	L*	a*	b*	C*	h°	TVI
0	93.04	-0.18	0.12	0.22	145.21	0%
10	87.90	-0.12	3.55	3.56	91.95	8%
20	84.96	-0.07	4.95	4.95	90.76	17%
30	81.97	0.02	6.08	6.08	89.79	22%
40	77.49	0.20	7.99	7.99	88.58	30%
50	71.82	0.39	10.09	10.10	87.79	44%
60	64.87	0.67	12.60	12.62	86.94	57%
70	57.21	1.03	14.96	15.00	86.07	72%
80	50.02	1.41	16.66	16.72	85.16	86%
90	44.59	1.74	17.39	17.48	84.29	91%
100	37.03	2.14	18.10	18.23	83.27	100%

仕様

不透明度(Y 比率)	6%
スペクトル密度	1.67
ドットゲイン @ 50%	-6%
コントラスト @ 70%	20%

測定値

測定器	i1iO 2
測定コンディション	---, 2_Degree,
ジオメトリ	0.0/45.0
アパーチャ	



NP2329-U

ブランドカラー	NP2329-U
ブランドオーナー	Nabeprocess
コンタクト	
基材	OP20 μ
バックング	
許容値	2.50, dE ---, メタリック 3.00