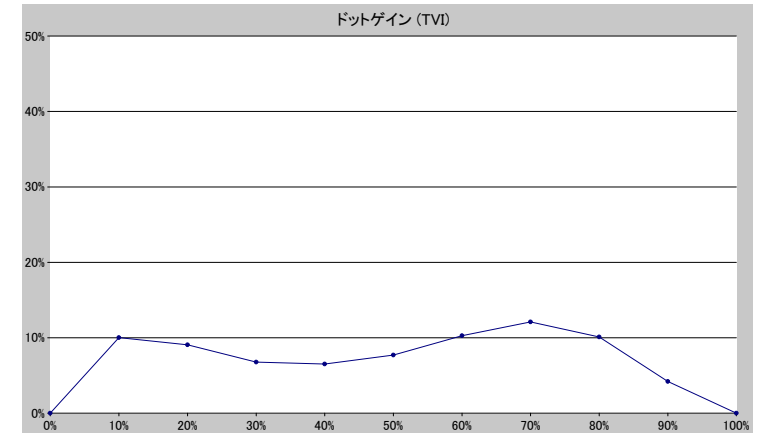
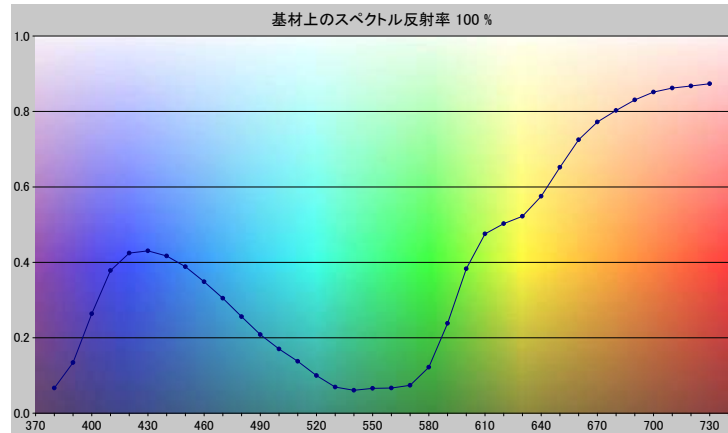


スポットカラーの定義

NP2353-U

スペクトルデータ

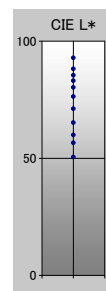
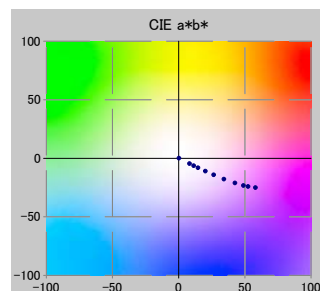
	オーバーホワイト	オーバーブラック
380	0.0665	0.0064
390	0.1340	0.0049
400	0.2636	0.0072
410	0.3781	0.0071
420	0.4244	0.0072
430	0.4303	0.0075
440	0.4167	0.0073
450	0.3883	0.0074
460	0.3487	0.0073
470	0.3046	0.0070
480	0.2559	0.0066
490	0.2083	0.0063
500	0.1702	0.0061
510	0.1375	0.0057
520	0.0996	0.0053
530	0.0690	0.0049
540	0.0606	0.0047
550	0.0659	0.0048
560	0.0667	0.0048
570	0.0738	0.0049
580	0.1217	0.0054
590	0.2382	0.0069
600	0.3831	0.0084
610	0.4753	0.0094
620	0.5027	0.0100
630	0.5220	0.0104
640	0.5751	0.0110
650	0.6522	0.0119
660	0.7251	0.0129
670	0.7724	0.0135
680	0.8028	0.0140
690	0.8309	0.0143
700	0.8516	0.0146
710	0.8621	0.0152
720	0.8675	0.0160
730	0.8736	0.0169



ホワイトの上のスポット						
ドット %	L*	a*	b*	C*	h°	TVI
0	92.87	0.24	0.09	0.25	21.85	0%
10	88.18	8.25	-4.63	9.46	330.68	20%
20	85.46	11.32	-6.35	12.98	330.71	29%
30	83.15	14.69	-8.09	16.76	331.16	37%
40	80.28	20.21	-11.02	23.02	331.39	47%
50	76.35	26.49	-14.14	30.03	331.90	58%
60	71.19	34.17	-17.78	38.52	332.51	70%
70	65.25	42.54	-21.17	47.52	333.54	82%
80	59.98	48.93	-23.33	54.21	334.50	90%
90	56.60	52.48	-24.18	57.78	335.26	94%
100	50.52	58.07	-25.14	63.28	336.59	100%

仕様	
不透明度(Y 比率)	3%
スペクトル密度	1.22
ドットゲイン @ 50%	8%
コントラスト @ 70%	42%

測定値	
測定器	i1iO 2
測定コンディション	---, 2 Degree, ---
ジオメトリ	0.0/45.0
アパーチャ	8.00



NP2353-U

ブランドカラー	NP2353-U
ブランドオーナー	Nabeprocess
コンタクト	
基材	OP20 μ
バックング	
許容値	2.50, dE ---, メタリック 3.00