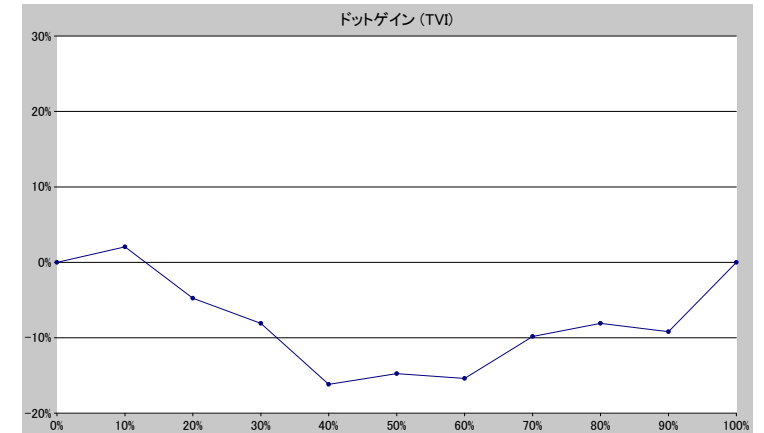
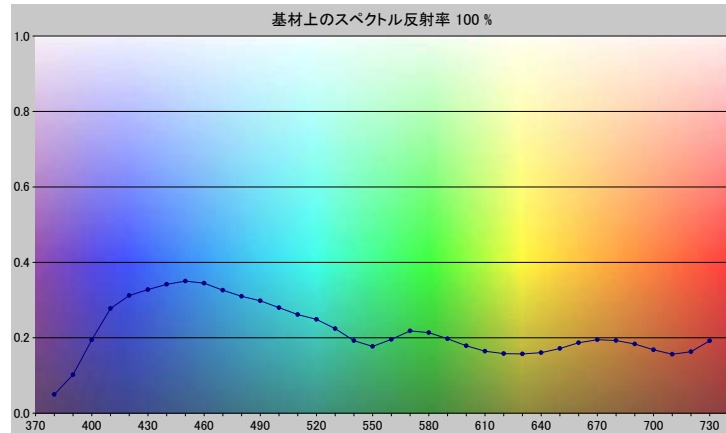


スポットカラーの定義

NP2373-U

スペクトルデータ

	オーバーホワイト	オーバーブラック
380	0.0497	0.0070
390	0.1017	0.0074
400	0.1946	0.0077
410	0.2777	0.0079
420	0.3119	0.0080
430	0.3276	0.0082
440	0.3417	0.0080
450	0.3504	0.0080
460	0.3448	0.0082
470	0.3260	0.0083
480	0.3100	0.0082
490	0.2982	0.0083
500	0.2799	0.0082
510	0.2613	0.0083
520	0.2488	0.0081
530	0.2240	0.0079
540	0.1922	0.0078
550	0.1772	0.0077
560	0.1958	0.0078
570	0.2180	0.0080
580	0.2134	0.0080
590	0.1974	0.0079
600	0.1789	0.0077
610	0.1642	0.0076
620	0.1581	0.0076
630	0.1570	0.0076
640	0.1606	0.0077
650	0.1714	0.0079
660	0.1867	0.0083
670	0.1950	0.0085
680	0.1927	0.0086
690	0.1835	0.0085
700	0.1683	0.0083
710	0.1563	0.0084
720	0.1631	0.0087
730	0.1919	0.0097



ホワイトの上のスポット

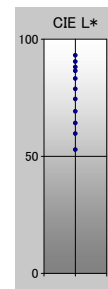
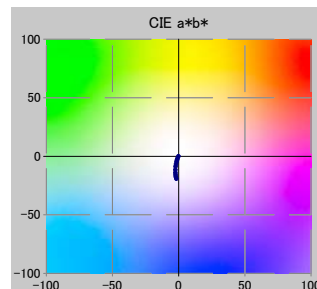
ドット%	L*	a*	b*	C*	h°	TVI
0	93.13	-0.17	0.01	0.17	175.53	0%
10	90.46	-0.84	-1.99	2.16	247.00	12%
20	88.10	-1.18	-3.18	3.39	249.67	15%
30	86.47	-1.52	-4.69	4.93	252.08	22%
40	83.20	-1.98	-6.77	7.05	253.71	24%
50	78.75	-2.26	-8.86	9.15	255.72	35%
60	74.43	-2.42	-11.50	11.75	258.12	45%
70	69.18	-2.47	-14.05	14.26	260.02	60%
80	64.22	-2.33	-15.83	16.00	261.62	72%
90	59.69	-2.17	-17.42	17.56	262.90	81%
100	52.82	-1.66	-19.14	19.22	265.05	100%

仕様

不透明度(Y 比率)	4%
スペクトル密度	1.30
ドットゲイン @ 50%	-15%
コントラスト @ 70%	14%

測定値

測定器	itiO 2
測定コンディション	---, 2 Degree, ---
ジオメトリ	0.0/45.0
アパーチャ	8.00



NP2373-U

ブランドカラー	NP2373-U
ブランドオーナー	Nabeprocess
コンタクト	
基材	OP20 μ
バックング	
許容値	2.50, dE ---, メタメリック 3.00