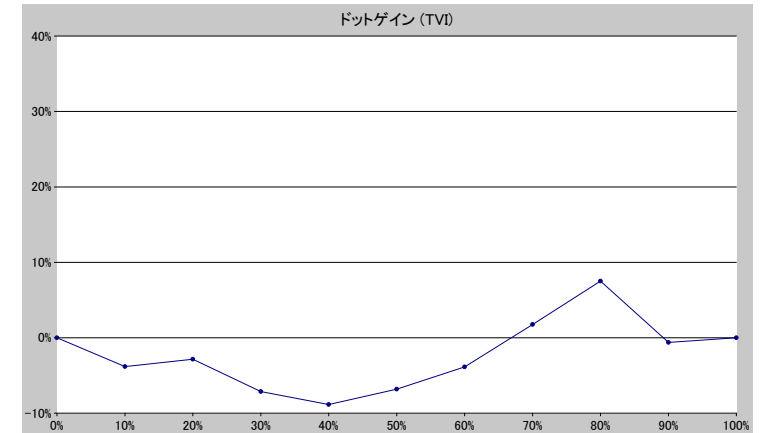
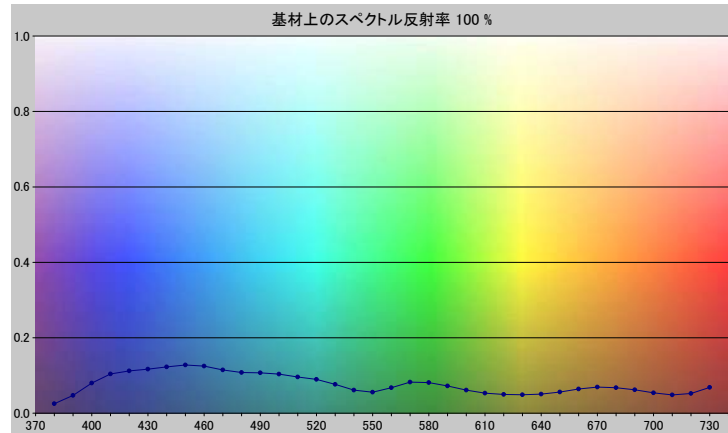


スポットカラーの定義

NP2379-U

スペクトルデータ

	オーバーホワイト	オーバーブラック
380	0.0250	0.0032
390	0.0469	0.0057
400	0.0796	0.0056
410	0.1038	0.0059
420	0.1119	0.0061
430	0.1169	0.0069
440	0.1226	0.0064
450	0.1276	0.0061
460	0.1248	0.0061
470	0.1144	0.0059
480	0.1079	0.0059
490	0.1071	0.0058
500	0.1034	0.0057
510	0.0958	0.0055
520	0.0895	0.0055
530	0.0765	0.0054
540	0.0611	0.0052
550	0.0554	0.0052
560	0.0676	0.0052
570	0.0824	0.0053
580	0.0812	0.0053
590	0.0720	0.0051
600	0.0613	0.0049
610	0.0532	0.0047
620	0.0498	0.0046
630	0.0489	0.0046
640	0.0504	0.0046
650	0.0559	0.0047
660	0.0642	0.0048
670	0.0690	0.0049
680	0.0674	0.0049
690	0.0621	0.0048
700	0.0541	0.0046
710	0.0483	0.0047
720	0.0522	0.0047
730	0.0682	0.0052



ホワイトの上のスポット

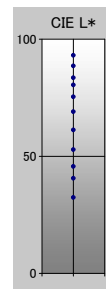
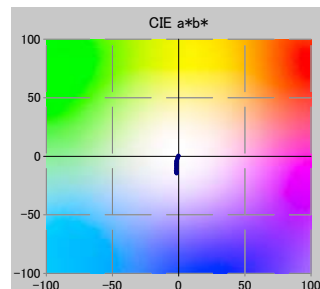
ドット%	L*	a*	b*	C*	h°	TVI
0	93.07	-0.15	0.28	0.32	117.58	0%
10	88.63	-0.89	-1.86	2.06	244.55	6%
20	83.55	-1.46	-3.90	4.17	249.50	17%
30	80.49	-1.58	-4.90	5.15	252.13	23%
40	75.42	-1.72	-6.52	6.74	255.19	31%
50	69.02	-1.73	-8.32	8.50	258.26	43%
60	61.27	-1.73	-10.35	10.49	260.53	56%
70	52.82	-1.78	-12.35	12.48	261.78	72%
80	45.69	-1.57	-13.59	13.68	263.42	88%
90	40.59	-1.54	-14.03	14.11	263.75	89%
100	32.42	-1.40	-14.43	14.50	264.46	100%

仕様

不透明度(Y 比率)	7%
スペクトル密度	1.60
ドットゲイン @ 50%	-7%
コントラスト @ 70%	18%

測定値

測定器	itiO 2
測定コンディション	---, 2 Degree, ---
ジオメトリ	0.0/45.0
アパーチャ	8.00



NP2379-U

ブランドカラー	NP2379-U
ブランドオーナー	Nabeprocess
コンタクト	
基材	OP20 μ
バックング	
許容値	2.50, dE ---, メタリック 3.00