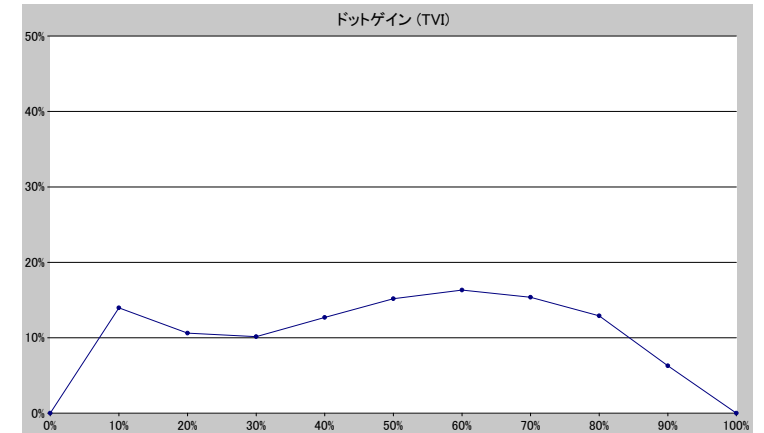
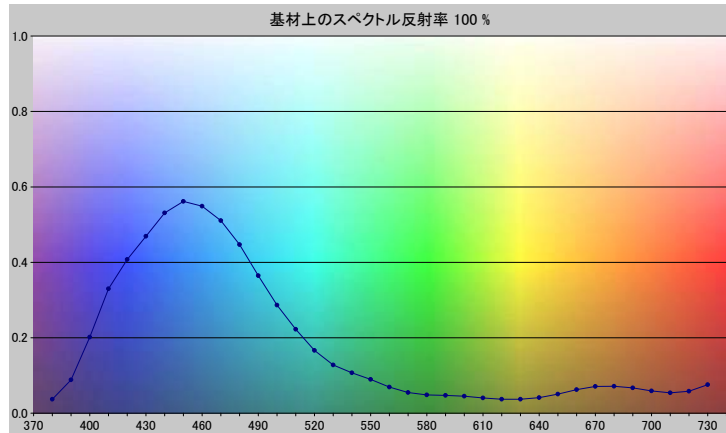


スポットカラーの定義

NP2387-U

スペクトルデータ

	オーバーホワイト	オーバーブラック
380	0.0371	0.0052
390	0.0881	0.0067
400	0.2018	0.0060
410	0.3298	0.0069
420	0.4075	0.0069
430	0.4689	0.0069
440	0.5312	0.0073
450	0.5615	0.0073
460	0.5489	0.0077
470	0.5105	0.0075
480	0.4469	0.0072
490	0.3645	0.0069
500	0.2867	0.0066
510	0.2226	0.0063
520	0.1662	0.0060
530	0.1276	0.0054
540	0.1070	0.0052
550	0.0896	0.0050
560	0.0691	0.0048
570	0.0546	0.0046
580	0.0485	0.0045
590	0.0473	0.0044
600	0.0449	0.0044
610	0.0405	0.0042
620	0.0371	0.0041
630	0.0369	0.0041
640	0.0412	0.0042
650	0.0503	0.0043
660	0.0626	0.0046
670	0.0708	0.0048
680	0.0713	0.0048
690	0.0671	0.0047
700	0.0591	0.0047
710	0.0537	0.0046
720	0.0583	0.0047
730	0.0755	0.0054

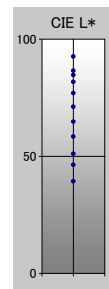
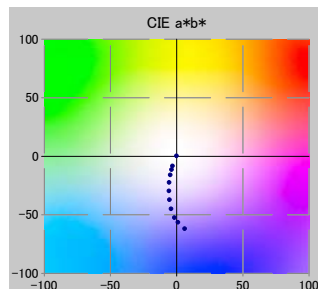


ホワイトの上のスポット						
ドット %	L*	a*	b*	C*	h°	TVI
0	92.60	-0.12	0.39	0.41	106.93	0%
10	86.56	-3.09	-8.32	8.88	249.60	24%
20	84.69	-3.81	-11.45	12.07	251.57	31%
30	81.73	-4.86	-15.87	16.60	252.96	40%
40	76.96	-5.63	-22.30	23.00	255.84	53%
50	71.19	-5.78	-29.62	30.18	258.96	65%
60	64.84	-5.39	-37.16	37.55	261.74	76%
70	58.42	-4.22	-44.85	45.04	264.63	85%
80	51.08	-1.66	-52.35	52.38	268.18	93%
90	46.37	0.99	-56.39	56.40	271.01	96%
100	39.29	6.04	-61.86	62.15	275.58	100%

仕様	
不透明度(Y 比率)	5%
スペクトル密度	1.43
ドットゲイン @ 50%	15%
コントラスト @ 70%	43%

測定値	
測定器	i1iO 2
測定コンディション	---, 2 Degree, ---
ジオメトリ	0.0/45.0
アパーチャ	8.00



NP2387-U

ブランドカラー	NP2387-U
ブランドオーナー	Nabeprocess
コンタクト	
基材	OP20 μ
バックング	
許容値	2.50, dE ---, メタリック 3.00