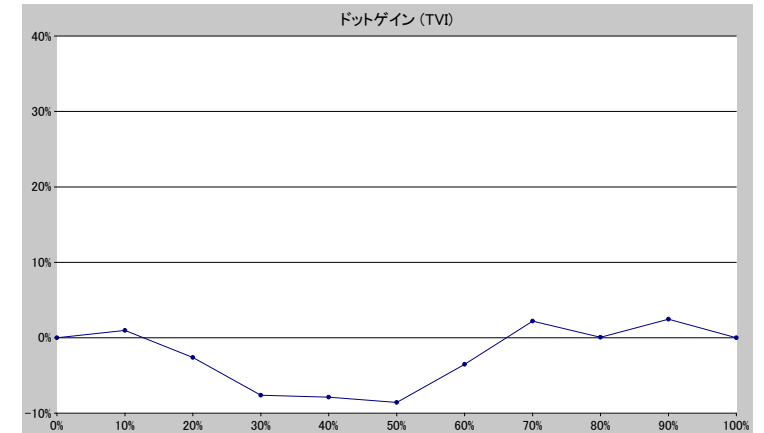
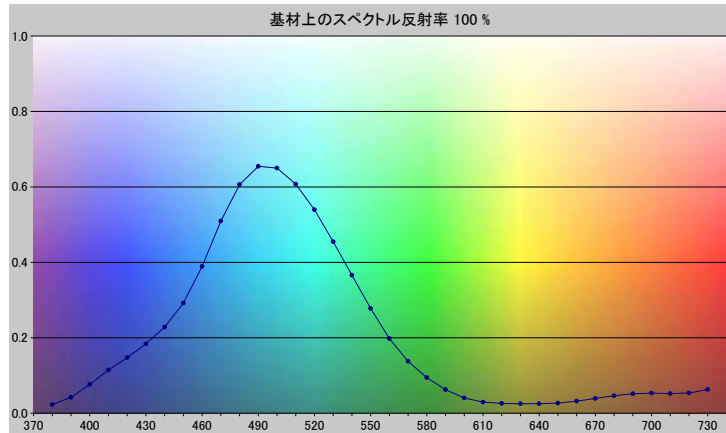


スポットカラーの定義

NP2399-U

スペクトルデータ

	オーバーホワイト	オーバーブラック
380	0.0231	0.0040
390	0.0419	0.0060
400	0.0763	0.0051
410	0.1146	0.0058
420	0.1472	0.0058
430	0.1839	0.0062
440	0.2285	0.0061
450	0.2919	0.0066
460	0.3894	0.0068
470	0.5093	0.0071
480	0.6063	0.0077
490	0.6545	0.0078
500	0.6499	0.0079
510	0.6075	0.0080
520	0.5394	0.0080
530	0.4548	0.0078
540	0.3658	0.0075
550	0.2777	0.0068
560	0.1979	0.0061
570	0.1375	0.0055
580	0.0943	0.0050
590	0.0625	0.0045
600	0.0403	0.0041
610	0.0294	0.0039
620	0.0257	0.0038
630	0.0250	0.0037
640	0.0252	0.0038
650	0.0269	0.0037
660	0.0317	0.0038
670	0.0392	0.0038
680	0.0464	0.0039
690	0.0514	0.0042
700	0.0530	0.0044
710	0.0519	0.0044
720	0.0536	0.0045
730	0.0629	0.0049



ホワイトの上のスポット

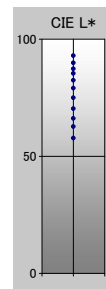
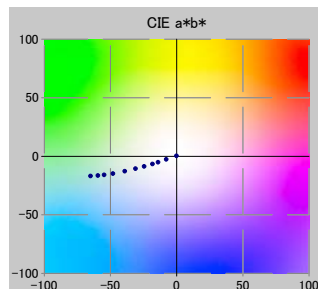
ドット %	L*	a*	b*	C*	h°	TVI
0	92.98	-0.15	0.37	0.40	112.56	0%
10	89.89	-7.90	-2.66	8.34	198.63	11%
20	87.35	-14.02	-5.11	14.92	200.04	17%
30	85.38	-18.19	-6.58	19.34	199.89	22%
40	82.45	-24.53	-8.66	26.02	199.45	32%
50	79.08	-31.07	-10.64	32.84	198.91	41%
60	75.00	-39.14	-12.74	41.16	198.04	56%
70	70.36	-48.08	-14.76	50.30	197.07	72%
80	66.16	-54.75	-15.93	57.03	196.23	80%
90	62.67	-59.42	-16.48	61.66	195.50	92%
100	57.79	-65.05	-16.91	67.21	194.57	100%

仕様

不透明度(Y 比率)	2%
スペクトル密度	1.64
ドットゲイン @ 50%	-9%
コントラスト @ 70%	20%

測定値

測定器	itiO 2
測定コンディション	---, 2_Degree, ---
ジオメトリ	0.0/45.0
アパーチャ	8.00



NP2399-U

ブランドカラー	NP2399-U
ブランドオーナー	Nabeprocess
コンタクト	
基材	OP20 μ
バックング	
許容値	2.50, dE ---, メタリック 3.00