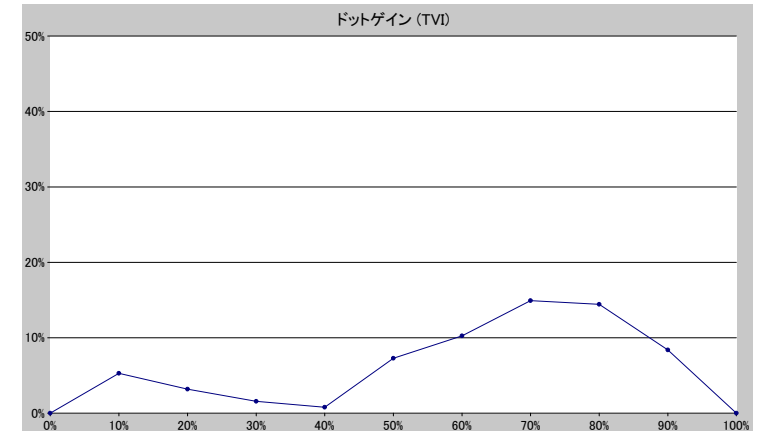
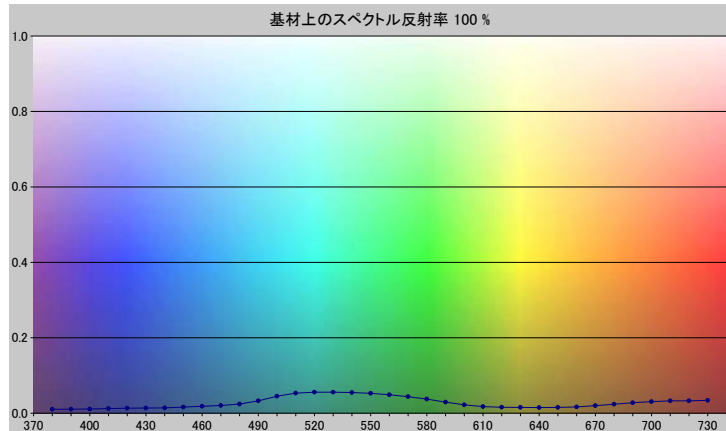


スポットカラーの定義

NP2411-U

スペクトルデータ

	オーバーホワイト	オーバーブラック
380	0.0100	0.0068
390	0.0106	0.0055
400	0.0111	0.0046
410	0.0123	0.0054
420	0.0130	0.0046
430	0.0136	0.0049
440	0.0141	0.0048
450	0.0160	0.0047
460	0.0184	0.0045
470	0.0204	0.0046
480	0.0242	0.0044
490	0.0328	0.0045
500	0.0449	0.0046
510	0.0531	0.0046
520	0.0554	0.0045
530	0.0555	0.0045
540	0.0546	0.0045
550	0.0525	0.0045
560	0.0486	0.0044
570	0.0439	0.0042
580	0.0373	0.0041
590	0.0294	0.0039
600	0.0219	0.0037
610	0.0173	0.0036
620	0.0156	0.0034
630	0.0151	0.0033
640	0.0150	0.0033
650	0.0152	0.0033
660	0.0167	0.0033
670	0.0199	0.0033
680	0.0236	0.0036
690	0.0276	0.0036
700	0.0307	0.0037
710	0.0325	0.0037
720	0.0327	0.0040
730	0.0340	0.0041



ホワイトの上のスポット

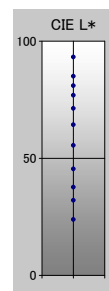
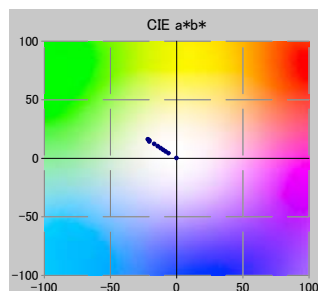
ドット%	L*	a*	b*	C*	h°	TVI
0	93.21	-0.17	0.21	0.27	129.12	0%
10	85.01	-6.17	4.30	7.51	145.14	15%
20	81.02	-8.37	5.79	10.18	145.33	23%
30	76.94	-10.17	7.18	12.44	144.79	32%
40	71.29	-12.12	8.65	14.90	144.48	41%
50	64.33	-14.21	10.34	17.58	143.95	57%
60	55.50	-16.88	12.29	20.88	143.94	70%
70	45.44	-20.52	15.28	25.59	143.32	85%
80	37.70	-21.67	16.19	27.04	143.24	94%
90	32.05	-21.63	16.09	26.96	143.36	98%
100	23.86	-20.63	14.36	25.13	145.15	100%

仕様

不透明度(Y 比率)	10%
スペクトル密度	2.00
ドットゲイン @ 50%	7%
コントラスト @ 70%	20%

測定値

測定器	i1iO 2
測定コンディション	---, 2_Degree, ---
ジオメトリ	0.0/45.0
アパーチャ	0.00



NP2411-U

ブランドカラー	NP2411-U
ブランドオーナー	Nabeprocess
コンタクト	
基材	OP20 μ
バックング	
許容値	2.50, dE ---, メタリック 3.00