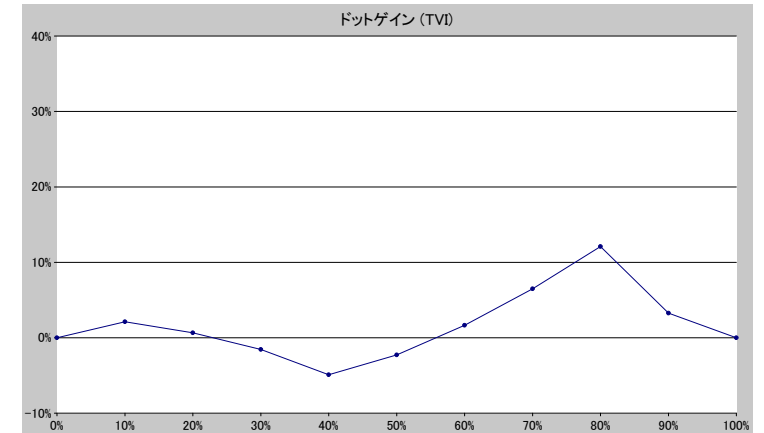
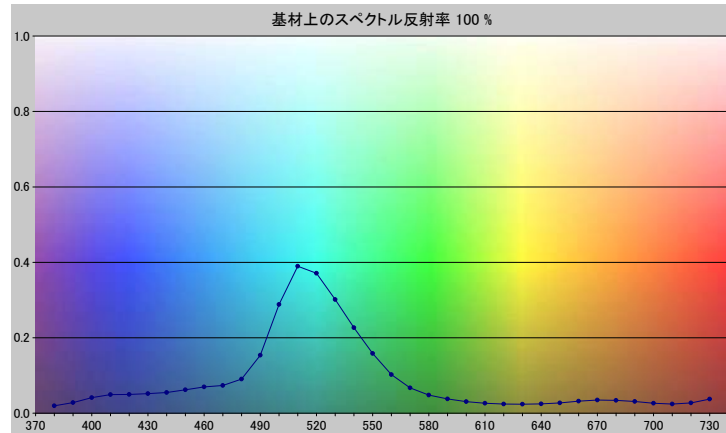


スポットカラーの定義

NP2418-U

スペクトルデータ

	オーバーホワイト	オーバーブラック
380	0.0197	0.0062
390	0.0280	0.0062
400	0.0413	0.0068
410	0.0492	0.0067
420	0.0497	0.0068
430	0.0516	0.0063
440	0.0549	0.0063
450	0.0621	0.0059
460	0.0695	0.0059
470	0.0736	0.0061
480	0.0906	0.0063
490	0.1535	0.0068
500	0.2882	0.0078
510	0.3899	0.0086
520	0.3712	0.0087
530	0.3014	0.0082
540	0.2265	0.0076
550	0.1584	0.0068
560	0.1025	0.0060
570	0.0671	0.0054
580	0.0479	0.0050
590	0.0377	0.0048
600	0.0307	0.0047
610	0.0262	0.0044
620	0.0242	0.0045
630	0.0237	0.0043
640	0.0244	0.0043
650	0.0273	0.0044
660	0.0320	0.0044
670	0.0349	0.0045
680	0.0339	0.0043
690	0.0308	0.0043
700	0.0264	0.0043
710	0.0241	0.0043
720	0.0271	0.0044
730	0.0374	0.0048



ホワイトの上のスポット

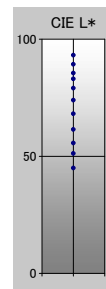
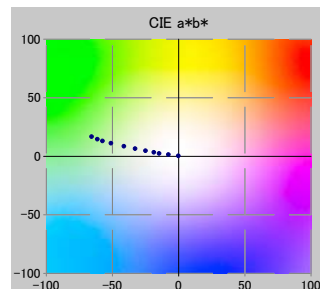
ドット %	L*	a*	b*	C*	h°	TVI
0	93.19	-0.20	0.30	0.36	123.91	0%
10	89.28	-7.74	1.49	7.88	169.12	12%
20	85.50	-14.69	2.46	14.89	170.47	21%
30	83.04	-18.75	3.31	19.04	169.99	28%
40	79.09	-25.05	4.75	25.50	169.26	35%
50	73.95	-32.85	6.49	33.48	168.83	48%
60	68.15	-41.29	8.63	42.18	168.20	62%
70	61.46	-51.15	11.12	52.34	167.74	77%
80	55.65	-57.48	13.13	58.96	167.13	92%
90	51.23	-61.39	14.58	63.10	166.64	93%
100	44.95	-65.80	16.77	67.90	165.70	100%

仕様

不透明度(Y 比率)	4%
スペクトル密度	1.71
ドットゲイン @ 50%	-2%
コントラスト @ 70%	19%

測定値

測定器	i1iO 2
測定コンディション	---, 2Degree, ---
ジオメトリ	0.0/45.0
アパーチャ	8.00



NP2418-U

ブランドカラー	NP2418-U
ブランドオーナー	Nabeprocess
コンタクト	
基材	OP20 μ
バックング	
許容値	2.50, dE ---, メタリック 3.00