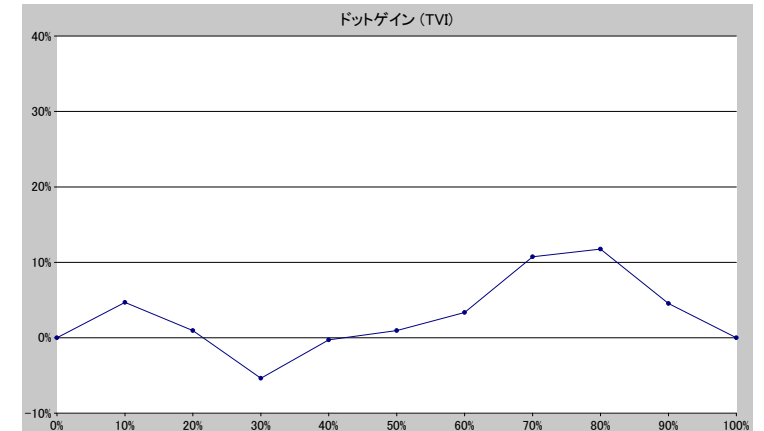
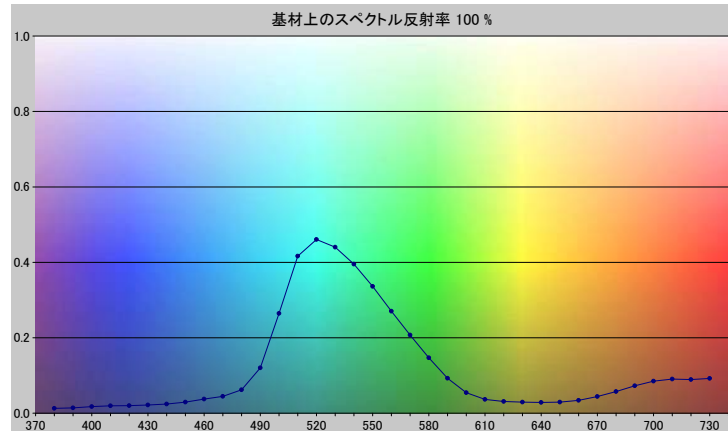


スポットカラーの定義

NP2423-U

スペクトルデータ

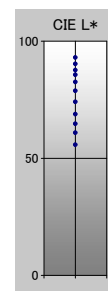
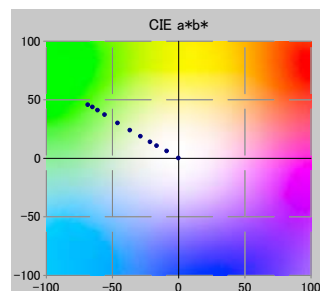
	オーバーホワイト	オーバーブラック
380	0.0126	0.0053
390	0.0138	0.0046
400	0.0174	0.0047
410	0.0194	0.0052
420	0.0201	0.0049
430	0.0215	0.0051
440	0.0241	0.0050
450	0.0294	0.0050
460	0.0373	0.0050
470	0.0447	0.0047
480	0.0618	0.0050
490	0.1203	0.0055
500	0.2644	0.0065
510	0.4163	0.0074
520	0.4605	0.0078
530	0.4403	0.0078
540	0.3952	0.0078
550	0.3360	0.0076
560	0.2704	0.0071
570	0.2073	0.0065
580	0.1468	0.0058
590	0.0924	0.0051
600	0.0543	0.0045
610	0.0367	0.0041
620	0.0309	0.0041
630	0.0292	0.0039
640	0.0286	0.0039
650	0.0292	0.0039
660	0.0340	0.0038
670	0.0440	0.0042
680	0.0574	0.0044
690	0.0725	0.0048
700	0.0851	0.0051
710	0.0906	0.0054
720	0.0890	0.0057
730	0.0919	0.0058



ホワイトの上のスポット						
ドット %	L*	a*	b*	C*	h°	TVI
0	93.04	-0.21	0.19	0.28	138.43	0%
10	90.31	-9.07	6.29	11.04	145.26	15%
20	87.65	-16.72	10.73	19.87	147.30	21%
30	85.65	-21.65	13.99	25.77	147.13	25%
40	82.59	-28.94	18.77	34.49	147.04	40%
50	78.79	-36.85	23.97	43.96	146.95	51%
60	74.13	-46.18	30.19	55.18	146.82	63%
70	68.85	-56.02	37.27	67.28	146.37	81%
80	64.76	-61.32	41.06	73.80	146.19	92%
90	60.91	-65.10	43.80	78.46	146.06	95%
100	55.76	-68.63	45.79	82.50	146.29	100%

仕様	
不透明度(Y 比率)	3%
スペクトル密度	1.90
ドットゲイン @ 50%	1%
コントラスト @ 70%	21%

測定値	
測定器	i1iO 2
測定コンディション	---, 2Degree, ---
ジオメトリ	0.0/45.0
アパーチャ	8.00



NP2423-U

ブランドカラー	NP2423-U
ブランドオーナー	Nabeprocess
コンタクト	
基材	OP20 μ
バックング	
許容値	2.50, dE ---, メタメリック 3.00