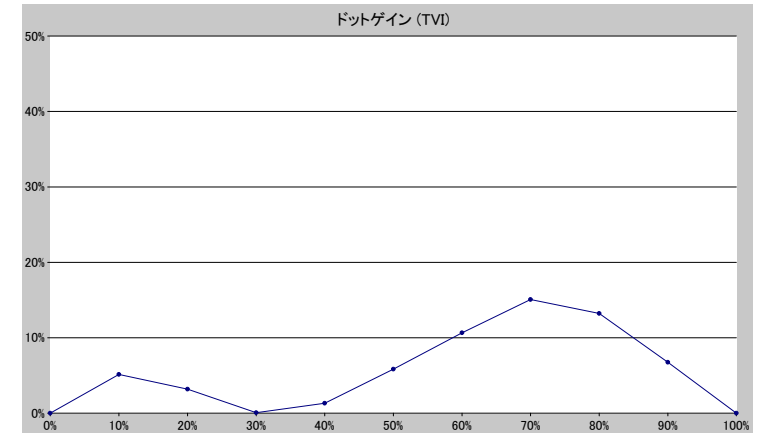
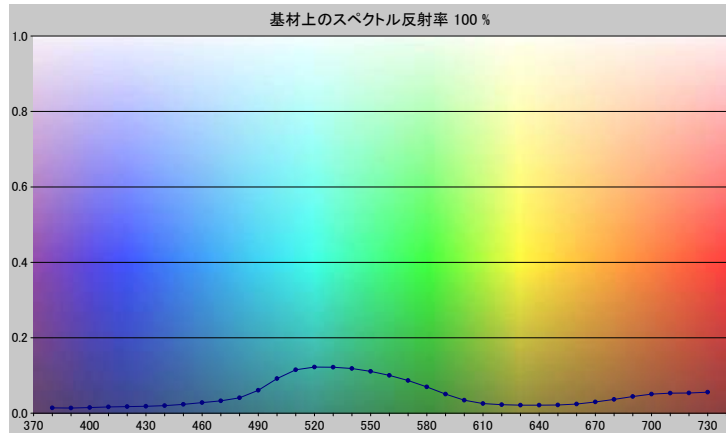


スポットカラーの定義

NP2427-U

スペクトルデータ

	オーバーホワイト	オーバーブラック
380	0.0139	0.0061
390	0.0137	0.0067
400	0.0149	0.0066
410	0.0167	0.0064
420	0.0175	0.0054
430	0.0183	0.0057
440	0.0200	0.0056
450	0.0235	0.0054
460	0.0280	0.0053
470	0.0326	0.0052
480	0.0409	0.0053
490	0.0605	0.0054
500	0.0917	0.0056
510	0.1151	0.0057
520	0.1221	0.0059
530	0.1219	0.0059
540	0.1183	0.0058
550	0.1110	0.0058
560	0.1000	0.0056
570	0.0865	0.0054
580	0.0697	0.0050
590	0.0506	0.0046
600	0.0345	0.0043
610	0.0255	0.0040
620	0.0223	0.0039
630	0.0213	0.0039
640	0.0211	0.0038
650	0.0215	0.0038
660	0.0242	0.0038
670	0.0296	0.0038
680	0.0365	0.0041
690	0.0442	0.0043
700	0.0504	0.0046
710	0.0532	0.0046
720	0.0533	0.0046
730	0.0557	0.0050



ホワイトの上のスポット

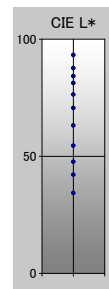
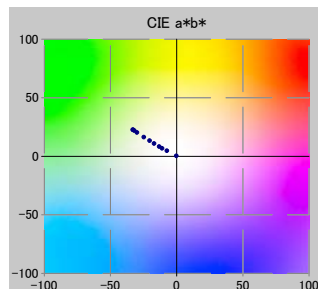
ドット%	L*	a*	b*	C*	h°	TVI
0	93.21	-0.22	0.33	0.39	124.24	0%
10	87.64	-7.33	4.69	8.70	147.38	15%
20	84.19	-10.98	6.79	12.92	148.26	23%
30	81.30	-13.18	8.24	15.54	147.99	30%
40	76.39	-17.00	10.85	20.17	147.44	41%
50	70.59	-20.37	13.30	24.33	146.85	56%
60	63.16	-24.77	16.35	29.68	146.56	71%
70	54.58	-30.00	20.38	36.27	145.81	85%
80	47.66	-32.02	22.00	38.85	145.50	93%
90	42.14	-32.89	22.62	39.92	145.49	97%
100	34.33	-33.11	22.70	40.15	145.57	100%

仕様

不透明度(Y 比率)	6%
スペクトル密度	1.86
ドットゲイン @ 50%	6%
コントラスト @ 70%	27%

測定値

測定器	i1iO 2
測定コンディション	---, 2_Degree, ---
ジオメトリ	0.0/45.0
アパーチャ	8.00



NP2427-U

ブランドカラー	NP2427-U
ブランドオーナー	Nabeprocess
コンタクト	
基材	OP20 μ
バックング	
許容値	2.50, dE ---, メタリック 3.00