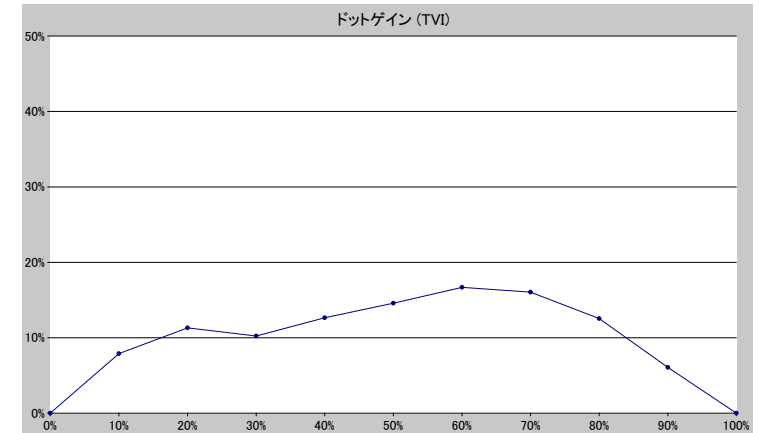
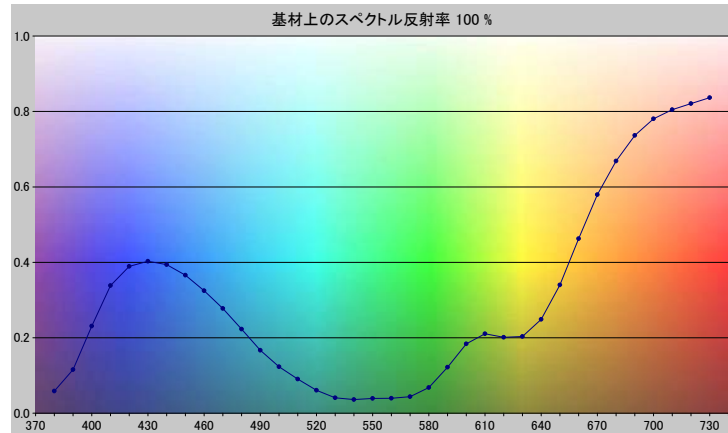


スポットカラーの定義

NP2593-U

スペクトルデータ

	オーバーホワイト	オーバーブラック
380	0.0586	0.0083
390	0.1155	0.0091
400	0.2309	0.0078
410	0.3384	0.0084
420	0.3894	0.0087
430	0.4027	0.0085
440	0.3938	0.0083
450	0.3658	0.0082
460	0.3249	0.0080
470	0.2776	0.0078
480	0.2228	0.0076
490	0.1669	0.0070
500	0.1231	0.0065
510	0.0905	0.0063
520	0.0605	0.0057
530	0.0408	0.0056
540	0.0360	0.0052
550	0.0389	0.0052
560	0.0394	0.0051
570	0.0436	0.0053
580	0.0680	0.0056
590	0.1219	0.0064
600	0.1837	0.0073
610	0.2106	0.0076
620	0.2012	0.0076
630	0.2033	0.0077
640	0.2489	0.0086
650	0.3402	0.0098
660	0.4629	0.0112
670	0.5793	0.0127
680	0.6685	0.0136
690	0.7367	0.0143
700	0.7808	0.0148
710	0.8048	0.0156
720	0.8210	0.0162
730	0.8369	0.0171



ホワイトの上のスポット

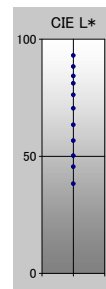
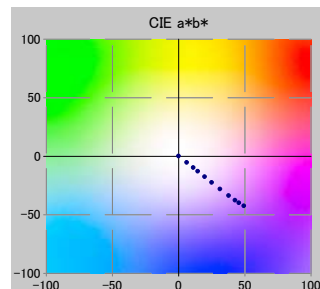
ドット%	L*	a*	b*	C*	h°	TVI
0	93.05	-0.09	0.24	0.26	111.53	0%
10	88.35	6.02	-5.20	7.95	319.18	18%
20	84.29	11.00	-9.62	14.61	318.84	31%
30	81.14	14.40	-12.77	19.24	318.43	40%
40	76.22	19.53	-17.38	26.14	318.34	53%
50	70.50	24.93	-22.40	33.51	318.06	65%
60	63.45	31.21	-27.96	41.91	318.15	77%
70	56.69	37.68	-33.53	50.44	318.33	86%
80	50.23	42.59	-37.51	56.75	318.63	93%
90	45.53	45.41	-39.74	60.34	318.81	96%
100	38.28	49.16	-42.32	64.87	319.28	100%

仕様

不透明度(Y 比率)	6%
スペクトル密度	1.44
ドットゲイン @ 50%	15%
コントラスト @ 70%	42%

測定値

測定器	i1iO 2
測定コンディション	---, 2_Degree, ---
ジオメトリ	0.0/45.0
アパーチャ	8.00



NP2593-U

ブランドカラー	NP2593-U
ブランドオーナー	Nabeprocess
コンタクト	
基材	OP20 μ
バックング	
許容値	2.50, dE ---, メタリック 3.00