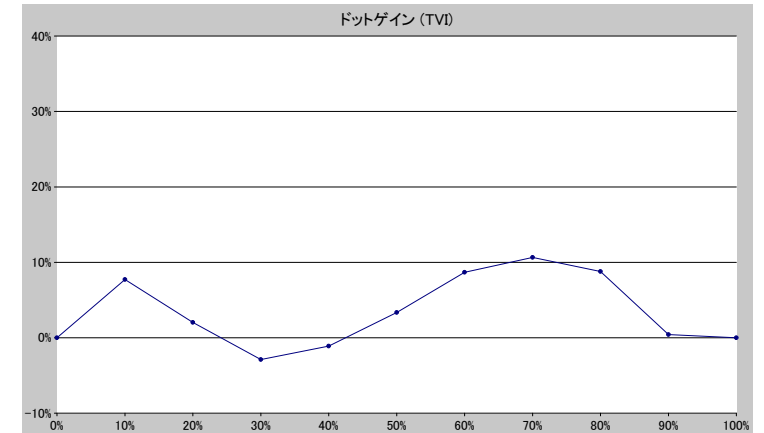
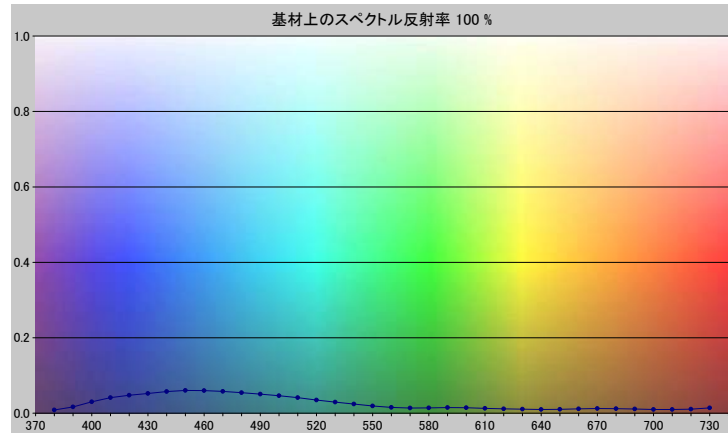


スポットカラーの定義

NP2965-U

スペクトルデータ

	オーバーホワイト	オーバーブラック
380	0.0084	0.0050
390	0.0167	0.0054
400	0.0300	0.0059
410	0.0411	0.0062
420	0.0474	0.0054
430	0.0521	0.0050
440	0.0572	0.0054
450	0.0603	0.0053
460	0.0600	0.0048
470	0.0579	0.0050
480	0.0544	0.0048
490	0.0507	0.0046
500	0.0464	0.0045
510	0.0410	0.0045
520	0.0349	0.0043
530	0.0292	0.0042
540	0.0240	0.0043
550	0.0192	0.0042
560	0.0154	0.0040
570	0.0137	0.0039
580	0.0139	0.0039
590	0.0148	0.0039
600	0.0144	0.0039
610	0.0128	0.0037
620	0.0114	0.0036
630	0.0105	0.0036
640	0.0099	0.0034
650	0.0101	0.0034
660	0.0113	0.0034
670	0.0121	0.0034
680	0.0118	0.0033
690	0.0109	0.0033
700	0.0099	0.0033
710	0.0096	0.0033
720	0.0108	0.0034
730	0.0142	0.0033



ホワイトの上のスポット

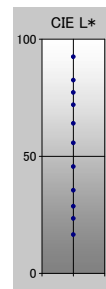
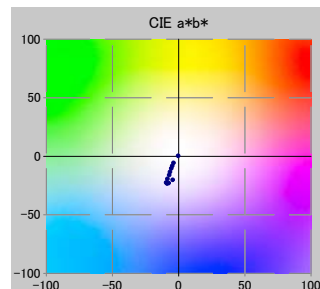
ドット%	L*	a*	b*	C*	h°	TVI
0	92.46	-0.41	0.35	0.53	139.73	0%
10	82.50	-3.83	-5.71	6.87	236.15	18%
20	77.25	-4.86	-8.26	9.59	239.52	22%
30	72.01	-5.57	-10.48	11.86	241.99	27%
40	64.04	-6.50	-13.50	14.98	244.29	39%
50	55.68	-7.11	-15.99	17.49	246.04	53%
60	45.63	-8.42	-19.33	21.08	246.46	69%
70	35.46	-9.47	-22.50	24.41	247.18	81%
80	28.67	-8.68	-23.25	24.81	249.52	89%
90	23.48	-7.49	-22.83	24.02	251.83	90%
100	16.54	-4.47	-20.12	20.61	257.48	100%

仕様

不透明度(Y 比率)	18%
スペクトル密度	2.08
ドットゲイン @ 50%	3%
コントラスト @ 70%	26%

測定値

測定器	itiO 2
測定コンディション	---, 2 Degree, ---
ジオメトリ	0.0/45.0
アパーチャ	8.00



NP2965-U

ブランドカラー	NP2965-U
ブランドオーナー	Nabeprocess
コンタクト	
基材	OP20 μ
バックング	
許容値	2.50, dE ---, メタメリック 3.00